



FEDERMECCANICA

INDUSTRIA METALMECCANICA ITALIANA

INDAGINE CONGIUNTURALE

Sintesi per la stampa

Roma, 7 giugno 2016

Sintesi per la Stampa

Il 2015 si è chiuso per il settore metalmeccanico con una crescita dell'attività produttiva del 2,8% rispetto all'anno precedente.

La ricchezza prodotta, misurata con il valore aggiunto a prezzi costanti, come si evince dalla Contabilità nazionale è aumentata del 2,4% ma risulta tuttora inferiore di circa il 16% rispetto ai valori pre-recessivi.

Il moderato incremento della produttività settoriale (+1,9%) è stato sostanzialmente vanificato da una crescita del costo del lavoro pro-capite pari al +1,8%, determinandosi in tal modo una sostanziale invarianza della dinamica del costo del lavoro per unità di prodotto che non ha consentito recuperi di competitività nel confronto con i nostri principali paesi concorrenti.

Sempre nel 2015 i livelli occupazionali si sono contratti (per l'ottavo anno consecutivo) dello 0,8%. Attualmente risultano occupati nel nostro settore 1.635.000 addetti, 13 mila in meno rispetto al 2014 e 280 mila in meno rispetto al 2007.

Nel primo trimestre dell'anno in corso, dopo il rallentamento osservato nella seconda parte del 2015, l'attività produttiva metalmeccanica ha evidenziato un miglioramento sia rispetto al precedente trimestre (+2,4%) che nel confronto con l'analogo periodo dell'anno precedente (+3,9%). Alla variazione congiunturale anormalmente elevata del mese di gennaio (+4,5%) ha fatto seguito un rallentamento nel secondo (+0,5%) ed una nuova inversione di tendenza nel terzo (-1,6%). Alla luce di tali andamenti è difficile ipotizzare una significativa e duratura inversione di tendenza.

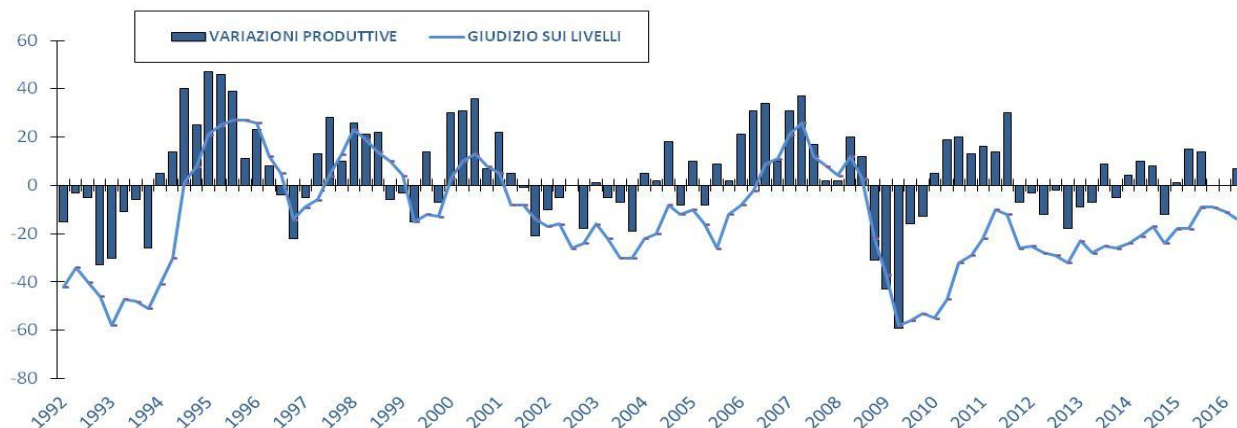
Dai dati analizzati emerge, inoltre, che il miglioramento della congiuntura osservato nel primo trimestre del 2016 risulta diffuso ai diversi comparti dell'aggregato metalmeccanico ma è stato soprattutto determinato ancora dalla produzione di autoveicoli (+8,0% rispetto al 1° trimestre del 2015) ed in una certa misura dal settore della meccanica strumentale che ha segnato, nel dato tendenziale del trimestre, un +5,7%.

I risultati della nostra consueta indagine trimestrale, pur in presenza di un moderato miglioramento, non lasciano ancora, intravedere, nelle aspettative a breve, significative variazioni della congiuntura settoriale. Circa un terzo delle imprese esprime, tuttora, un giudizio negativo sia sui volumi di produzione conseguiti sia sui livelli degli ordini in portafoglio.

Nel primo trimestre del 2016 le esportazioni metalmeccaniche sono diminuite dell'1,1% rispetto all'analogo periodo dell'anno precedente. I progressi osservati verso i mercati comunitari (+5,0%) sono stati vanificati da una contrazione dell'8,0% verso i paesi terzi.

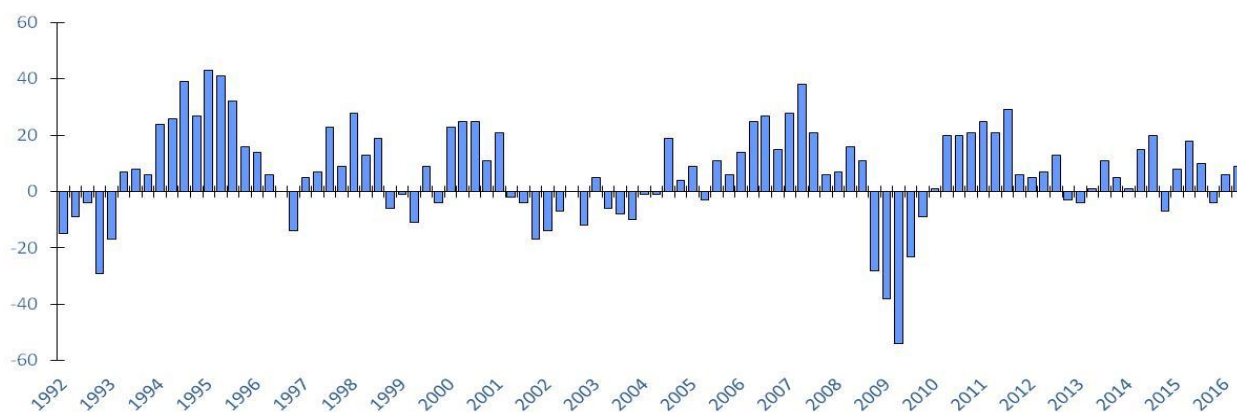
Sono cresciute le esportazioni metalmeccaniche verso la Francia (+8,8%), la Spagna (+9,3%) ed in misura più contenuta verso la Germania (+1,3%) mentre sono diminuite ancora quelle verso la Russia (-22,0%) e la Cina (-9,7%) ma anche, per la prima volta dopo molti anni di crescita, quelle dirette verso gli Stati Uniti (-7,4%).

Consuntivi di produzione (Saldi delle rilevazioni trimestrali)



FONTE: INDAGINE CONGIUNTURALE FEDERMECCANICA

Consuntivi di produzione per l'estero (Saldi delle rilevazioni trimestrali)



FONTE: INDAGINE CONGIUNTURALE FEDERMECCANICA

PRODUZIONE INDUSTRIALE

	2015				2016
	I	II	III	IV	I
VARIAZIONI TENDENZIALI					
(DATI GREZZI)					
INDUSTRIA NEL COMPLESSO	0,0	2,1	2,8	2,2	1,7
INDUSTRIA METALMECCANICA	-0,2	3,9	4,4	3,1	3,9
VARIAZIONI CONGIUNTURALI					
(DATI DESTAGIONALIZZATI)					
INDUSTRIA NEL COMPLESSO	0,4	0,7	0,4	-0,1	0,7
INDUSTRIA METALMECCANICA	0,1	1,6	0,2	0,2	2,4

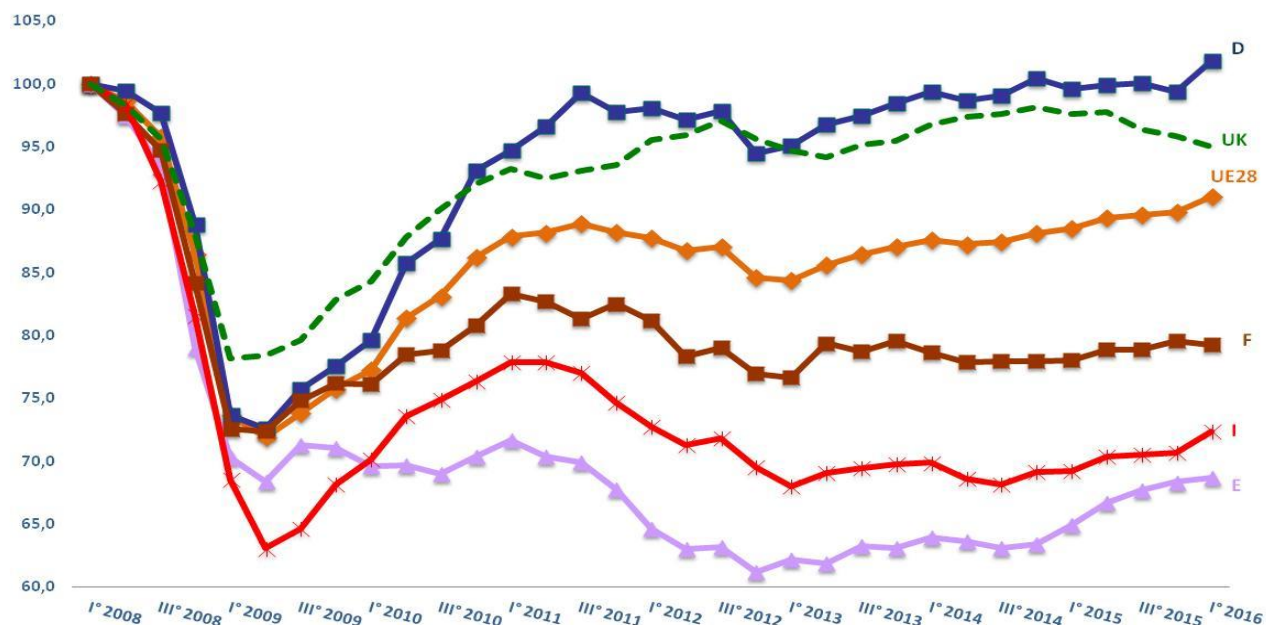
FONTE: ELABORAZIONI SU DATI ISTAT

DINAMICA SETTORIALE DELLA PRODUZIONE METALMECCANICA (tassi di variazione % rispetto all'analogo periodo dell'anno precedente)

	2015				2016
	I	II	III	IV	I
Metallurgia	-5,4	-2,6	-1,6	2,3	2,5
Prodotti in metallo	-5,5	-2,8	-1,1	-1,8	2,3
Computer, radio TV, medicali e precisione	6,2	7,1	3,9	0,5	1,9
Macchine e app. Elettrici ed elettrodomestici	-3,5	1,7	3,9	6,9	0,8
Macchine e app. Meccanici	-2,6	4,8	2,3	-0,2	5,7
Autoveicoli e rimorchi	23,8	27,7	34,7	26,0	8,0
Altri mezzi di trasporto	3,5	-0,9	1,8	3,0	1,5
METALMECCANICA	-0,2	3,9	4,4	3,1	3,9

FONTE: ELABORAZIONI SU DATI ISTAT

La produzione metalmeccanica nell'Unione Europea a 28 paesi (1° trimestre 2008=100)



FONTE: ELABORAZIONI SU DATI EUROSTAT

PRODUZIONE METALMECCANICA IN EUROPA (1° trimestre 2008=100)

	I trim.2008	I trim.2016	Differenze rispetto al periodo pre-recessivo
UE 28	100	91,0	-9,0
GERMANIA	100	101,8	1,8
FRANCIA	100	79,2	-20,8
SPAGNA	100	68,7	-31,3
ITALIA	100	72,4	-27,6
REGNO UNITO	100	95,0	-5,0

FONTE: Elaborazioni Federmeccanica su dati EUROSTAT

INTERSCAMBIO DI PRODOTTI METALMECCANICI

Variazioni % rispetto al corrispondente periodo dell'anno precedente

	ESPORTAZIONI	IMPORTAZIONI
2014 I trimestre	1,8	-0,4
II trimestre	0,5	4,0
III trimestre	2,4	3,1
IV trimestre	5,2	8,6
2015 I trimestre	5,8	12,0
II trimestre	5,2	16,2
III trimestre	3,7	10,5
IV trimestre	2,5	7,8
2016 I trimestre	-1,1	3,0

FONTE: ISTAT

INTERSCAMBIO COMMERCIALE NEL PERIODO GENNAIO-MARZO

(milioni di euro correnti)

	2015	2016	VARIAZIONE %
INTERSCAMBIO TOTALE			
ESPORTAZIONI	99.455	99.093	-0,4
IMPORTAZIONI	92.013	89.834	-2,4
SALDI	7.442	9.259	
INTERSCAMBIO METALMECCANICO			
ESPORTAZIONI	48.380	47.864	-1,1
IMPORTAZIONI	35.563	36.644	3,0
SALDI	12.817	11.220	

FONTE: ISTAT

ESPORTAZIONI METALMECCANICHE

(gennaio – marzo 2016/gennaio – marzo 2015)

	Miliardi di Euro	Incidenza %	Variazioni %
MONDO	47,9	100,0	-1,1
UE28	27,0	56,5	5,0
EXTRA UE28	20,8	43,5	-8,0
GERMANIA	6,4	13,5	1,3
FRANCIA	5,4	11,2	8,8
STATI UNITI	4,9	10,2	-7,4
REGNO UNITO	2,5	5,2	2,7
SPAGNA	2,5	5,1	9,3
TURCHIA	1,3	2,8	2,4
CINA	1,2	2,4	-9,7
RUSSIA	0,6	1,2	-22,0
GIAPPONE	0,5	1,0	8,8
INDIA	0,4	0,9	-3,5

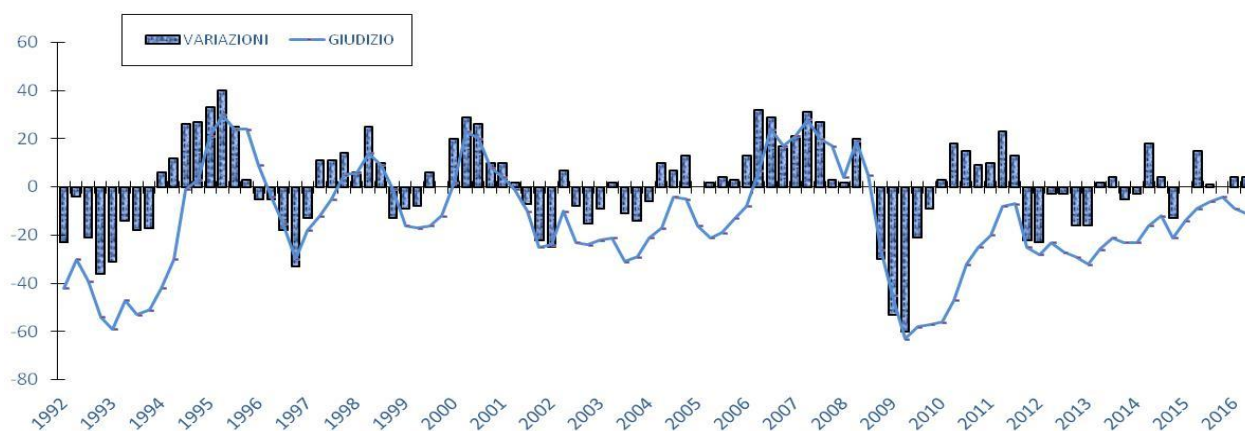
FONTE: Elaborazioni Federmeccanica su dati ISTAT

CASSA INTEGRAZIONE GUADAGNI NELL'INDUSTRIA METALMECCANICA (migliaia di ore)

	2014	2015	PERIODO GENNAIO - MARZO		
			2015	2016	VAR. % 16/15
<i>ORE TOTALI DI CIG</i>	397.604	268.918	70.712	90.013	27,3
<i>LAVORATORI CORRISPONDENTI</i>	216.914	146.709	154.309	196.428	
<i>ORE DI CIG ORDINARIA</i>	98.357	72.724	21.684	14.025	-35,3
<i>ORE DI CIG STRAORDINARIA</i>	252.844	180.113	46.561	72.759	56,3
<i>ORE DI CIG IN DEROGA</i>	46.403	16.080	2.467	3.229	30,9

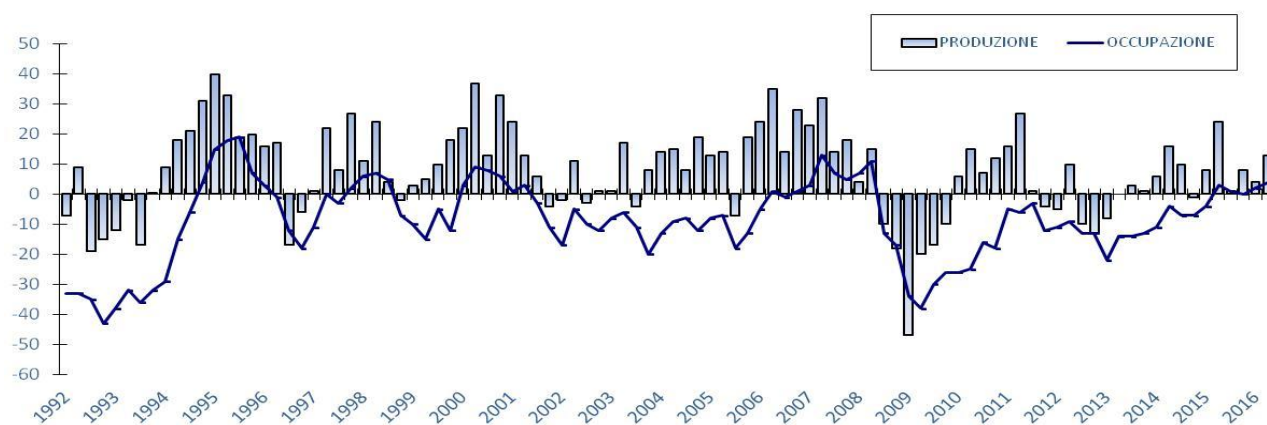
FONTE: ELABORAZIONI SU DATI INPS

Portafoglio Ordini (Saldi delle rilevazioni trimestrali)



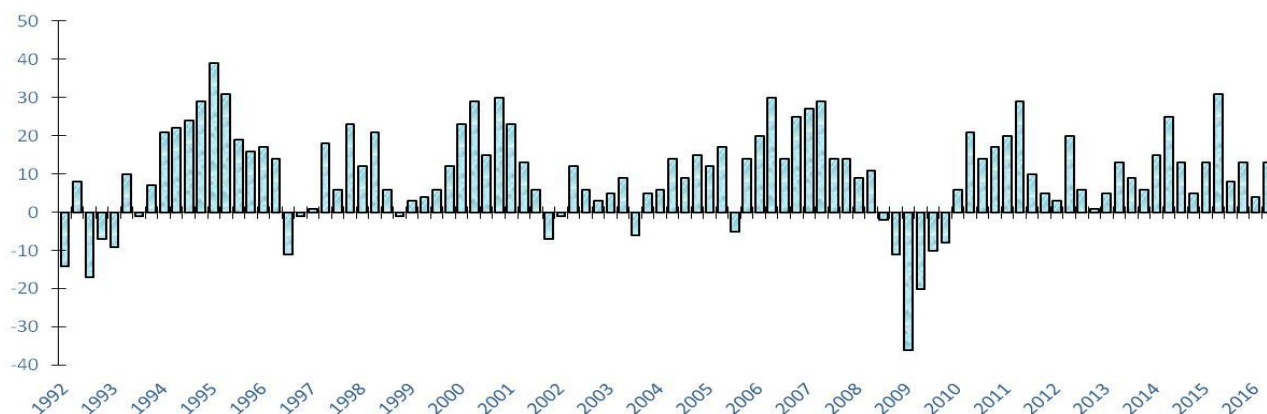
FONTE: INDAGINE CONGIUNTURALE FEDERMECCANICA

Prospettive produttive e occupazionali (Saldi delle rilevazioni trimestrali)



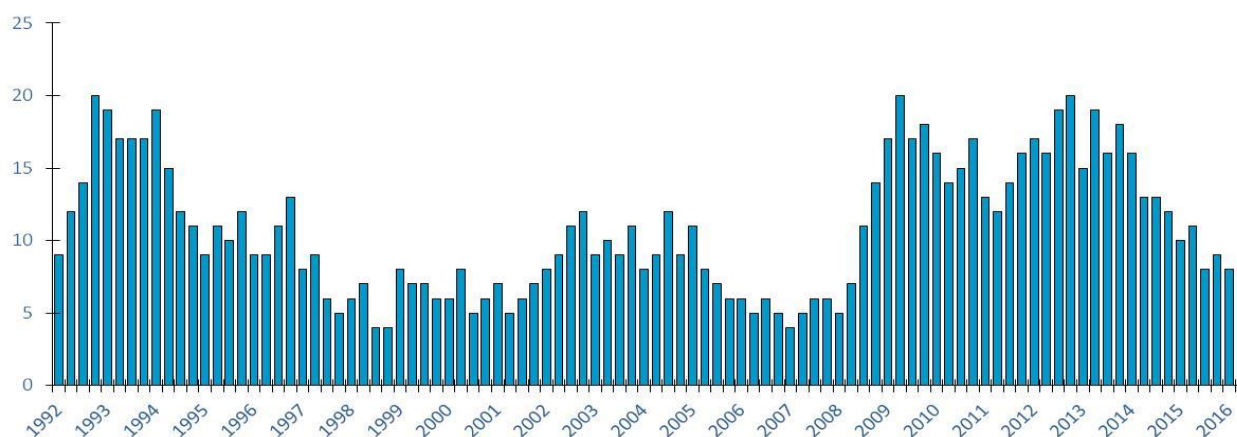
FONTE: INDAGINE CONGIUNTURALE FEDERMECCANICA

Prospettive produttive per l'estero (Saldi delle rilevazioni trimestrali)



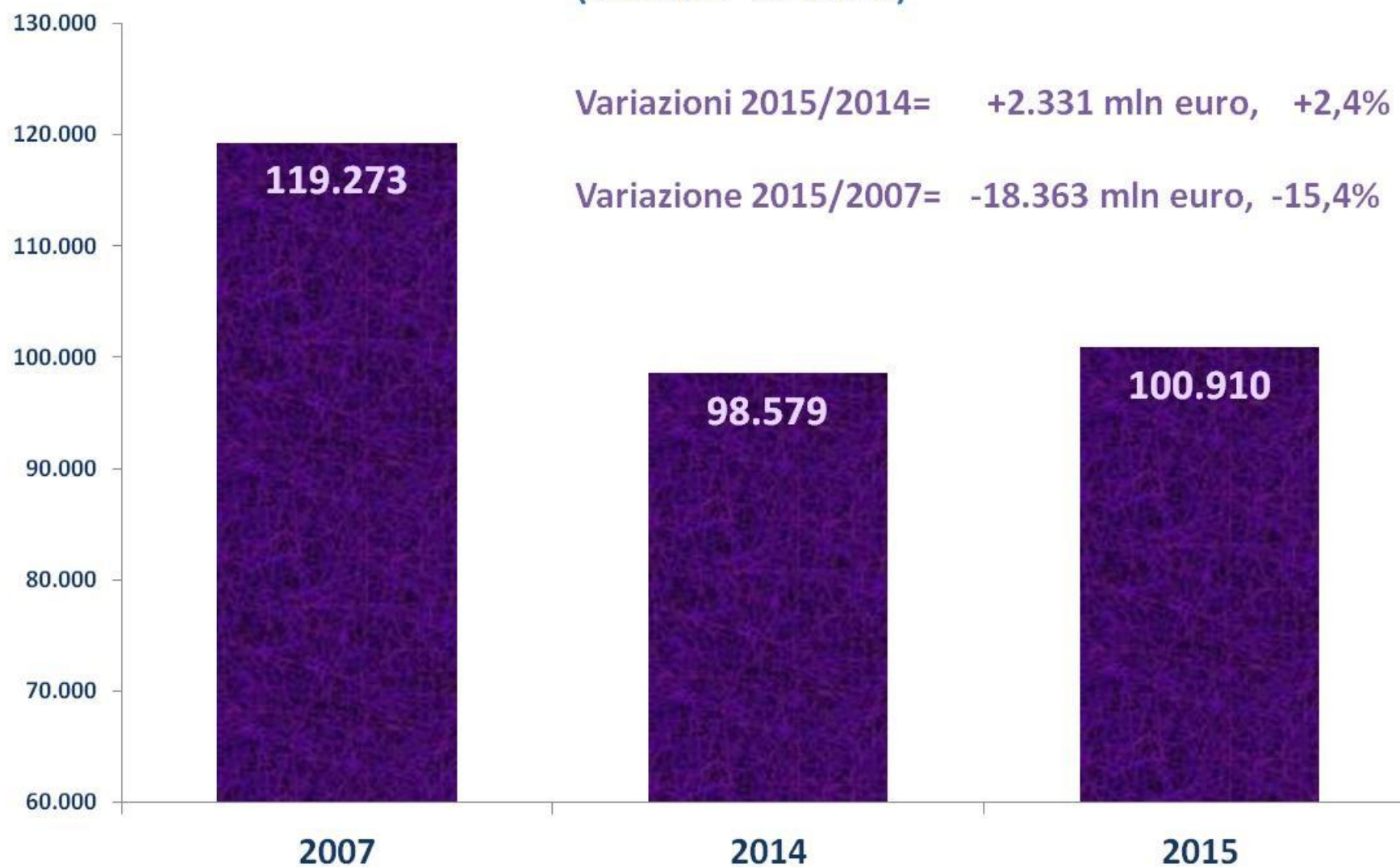
FONTE: INDAGINE CONGIUNTURALE FEDERMECCANICA

Liquidità Aziendale (% delle imprese con problemi di liquidità)



FONTE: INDAGINE CONGIUNTURALE FEDERMECCANICA

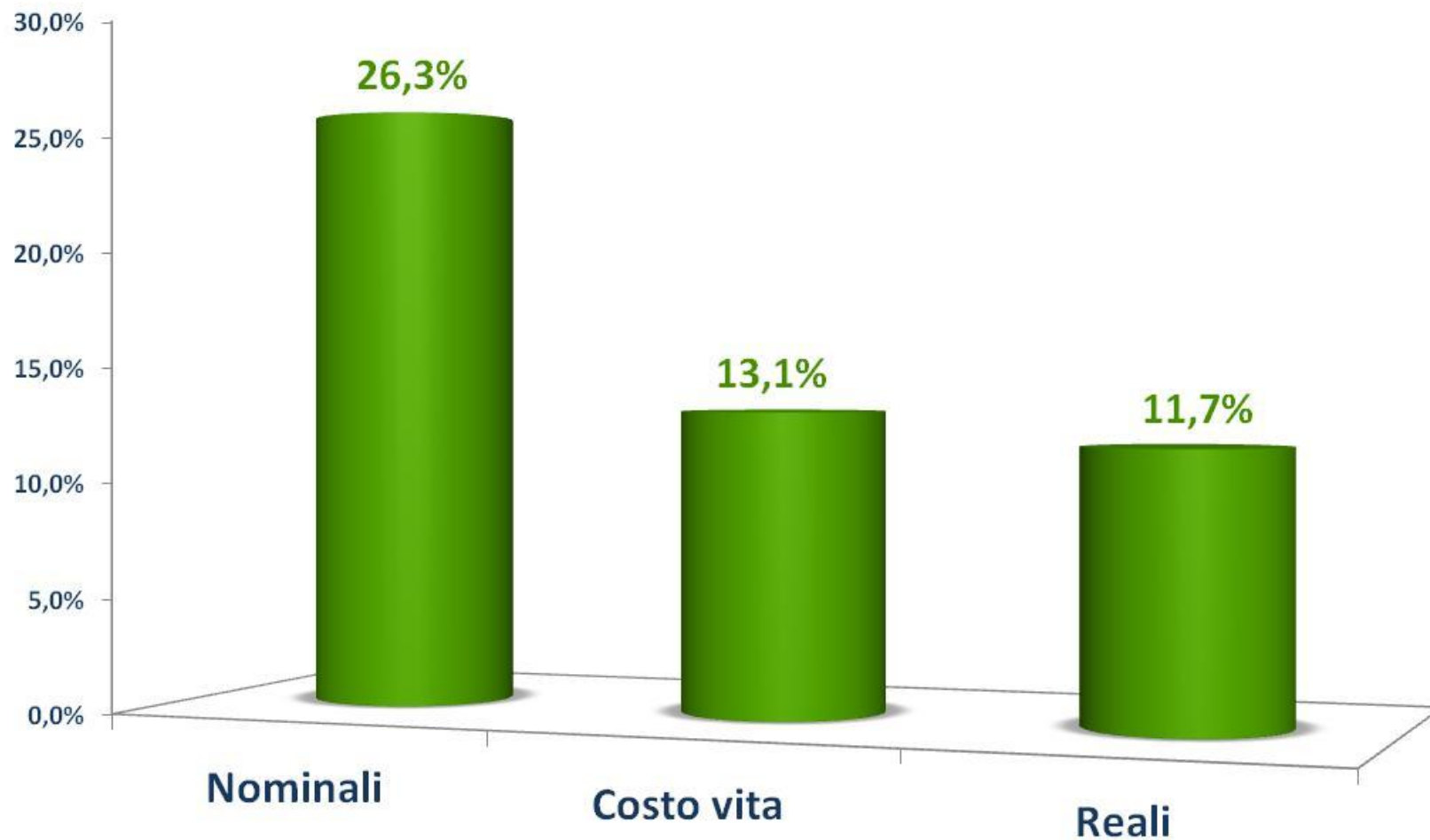
Valore aggiunto metalmeccanico in termini reali (milioni di Euro)



FONTE: ISTAT – Contabilità Nazionale

Dinamica delle retribuzioni di fatto

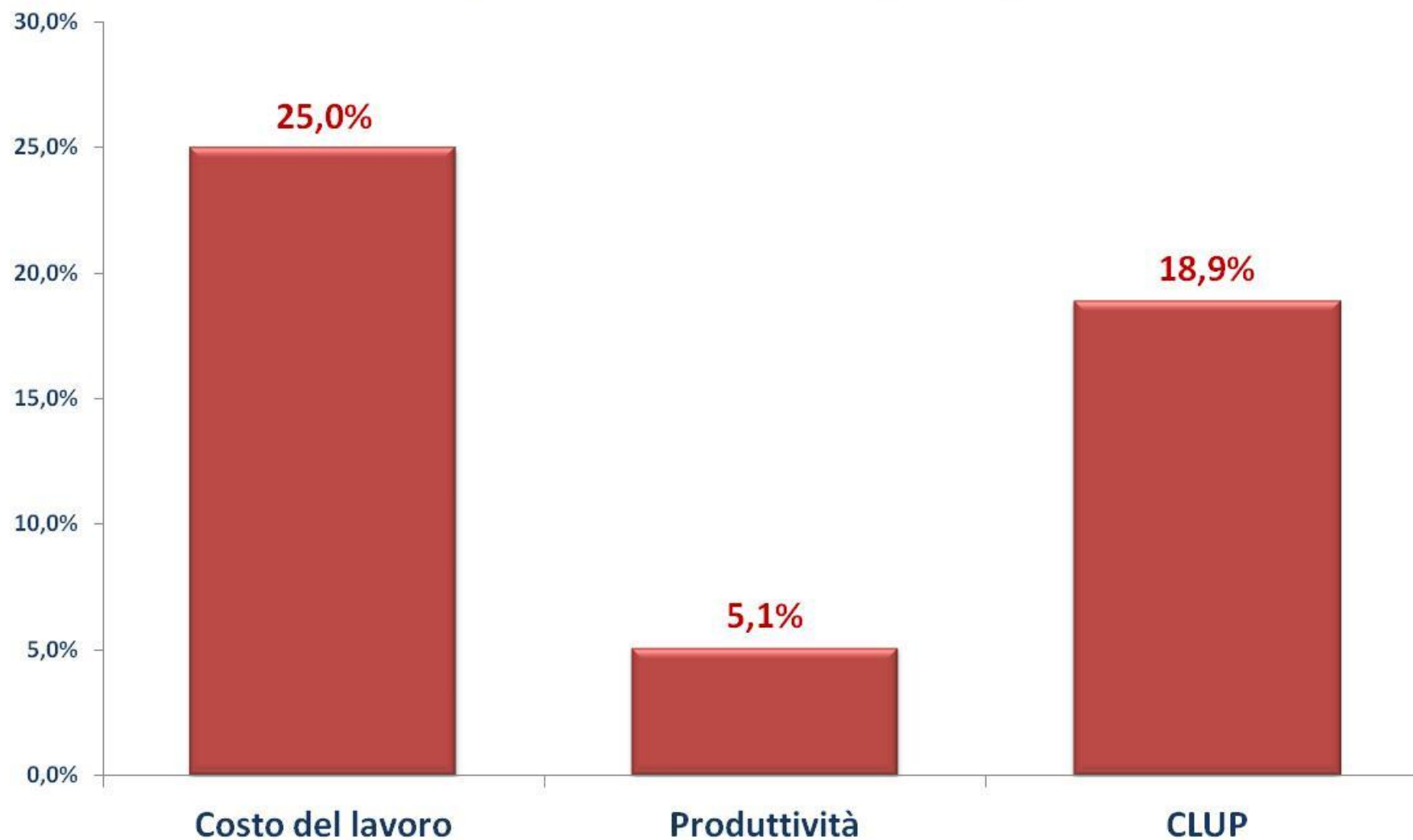
2015 rispetto al 2007



FONTE: ISTAT – Contabilità Nazionale

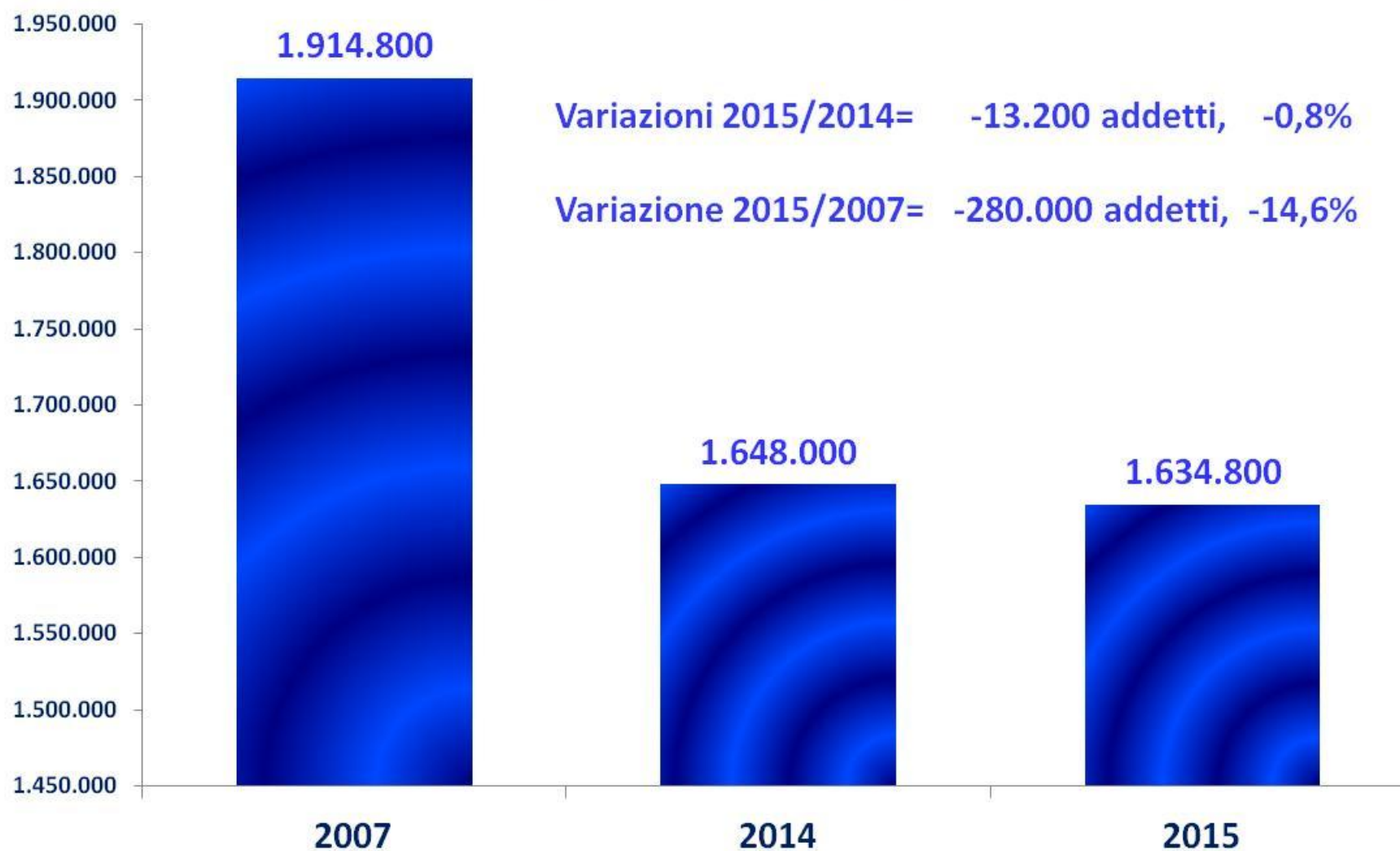
Costo del lavoro, produttività e CLUP

(VARIAZIONI % 2015/2007)



FONTE: ISTAT – Contabilità Nazionale

Dinamica occupazionale nel settore metalmeccanico (numero occupati)



FONTE: ISTAT – Contabilità Nazionale