



FEDERMECCANICA

INDUSTRIA METALMECCANICA ITALIANA

INDAGINE CONGIUNTURALE

## **Sintesi per la stampa**

Roma, 2 dicembre 2016

## Sintesi per la Stampa

Nel terzo trimestre dell'anno in corso l'attività produttiva metalmeccanica ha segnato un progresso del 2,5% rispetto al trimestre precedente, dopo un calo dello 0,8% registrato nel secondo.

Ai risultati moderatamente negativi registrati nella produzione di macchine elettriche (-0,4%) e di computer, prodotti elettronici e strumenti di precisione (-0,9%) si sono contrapposti andamenti decisamente positivi per i comparti dei metalli e prodotti in metallo (+2,4%), dei mezzi di trasporto (+3,2%) e delle macchine e apparecchi meccanici (3,5%) che hanno beneficiato della norma sui super ammortamenti introdotta dal governo a inizio anno.

Mediamente i volumi di produzione metalmeccanici, nei primi nove mesi del 2016, sono cresciuti del 2,7% rispetto all'analogo periodo dell'anno precedente.

I risultati positivi del terzo trimestre sono migliori di quelli conseguiti dagli altri paesi europei, interessati da una fase di sostanziale rallentamento.

Nella media dei paesi UE, nel terzo trimestre del 2016, la produzione metalmeccanica ha registrato, in termini congiunturali, un modesto +0,5%, la Germania ha messo a segno un +0,8%, mentre in Francia, Spagna e Regno Unito i volumi produttivi si sono ridotti.

I ritmi di crescita dell'Italia appaiono, però, ancora insufficienti a recuperare, in tempi brevi, almeno una parte significativa di quanto perso nella precedente fase recessiva (i volumi di produzione metalmeccanica risultano ancora inferiori del 26,5% rispetto al primo trimestre del 2008).

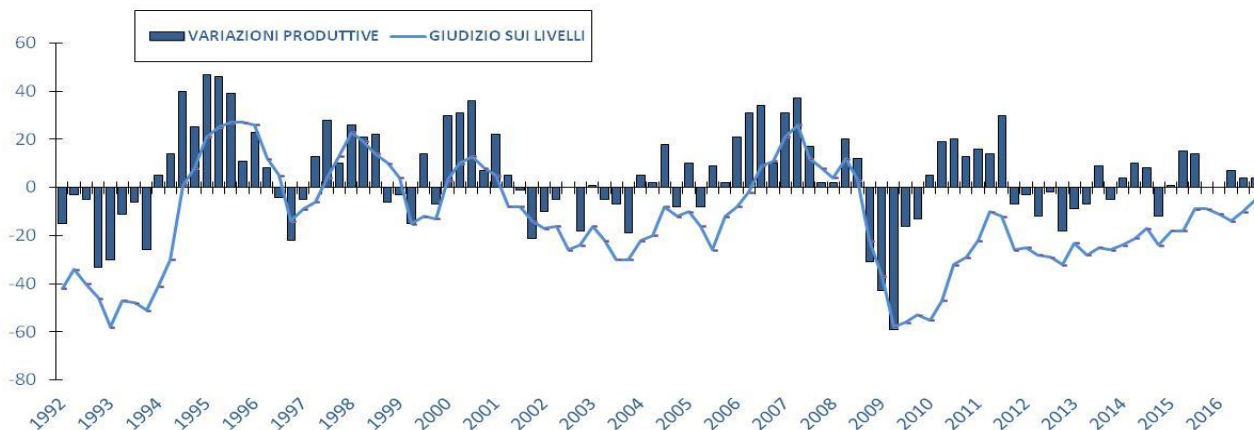
Alla crescita ha contribuito la domanda interna grazie al buon andamento della spesa delle famiglie e allo slancio registrato dagli investimenti, mentre la componente estera della domanda risente del rallentamento dei tassi di crescita del commercio mondiale.

Nei primi nove mesi del 2016 le esportazioni metalmeccaniche (circa 150 miliardi di euro) sono, infatti, cresciute di un modesto +0,9% a fronte di un +2,2% delle importazioni, mentre il saldo dell'interscambio ha evidenziato un attivo pari a quasi 38 miliardi di euro.

Sulla base delle indicazioni emerse dall'indagine trimestrale che la Federmeccanica conduce presso un campione d'impresie associate, per l'ultimo trimestre dell'anno in corso si prevede un parziale miglioramento della congiuntura settoriale. Il portafoglio ordini si conferma stabile, le prospettive produttive sono positive sia per la domanda di provenienza domestica rivolta alle imprese metalmeccaniche sia per la componente estera, mentre non si registrano variazioni di rilievo sull'evoluzione dei livelli occupazionali.

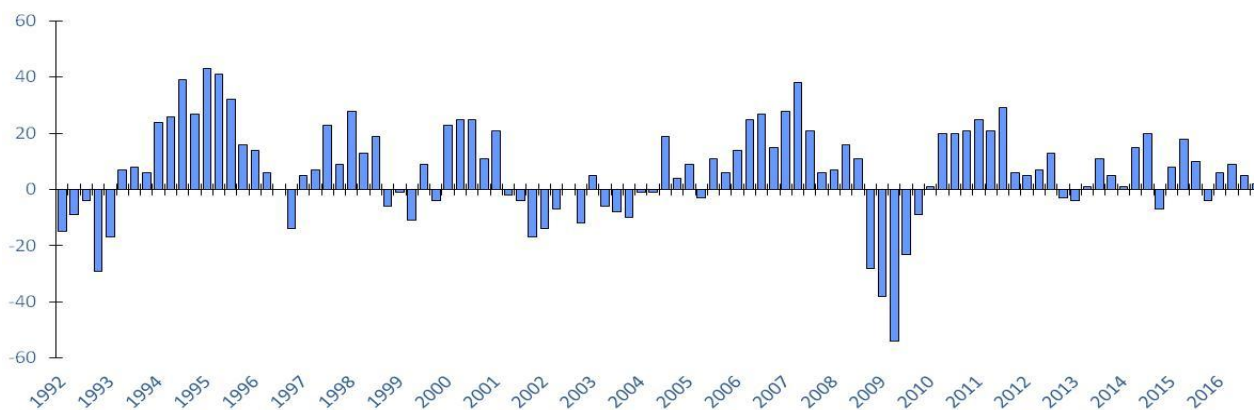
Infatti, per quanto riguarda il fattore lavoro, nelle imprese metalmeccaniche con oltre 500 addetti nei primi otto mesi del 2016 si è verificato un parziale ridimensionamento dell'occupazione (-0,7% rispetto all'analogo periodo del 2015) e, sempre nello stesso periodo, le ore di CIG autorizzate sono state pari a 217 milioni, con un incremento tendenziale del 6,8%.

## Consuntivi di produzione (Saldi delle rilevazioni trimestrali)



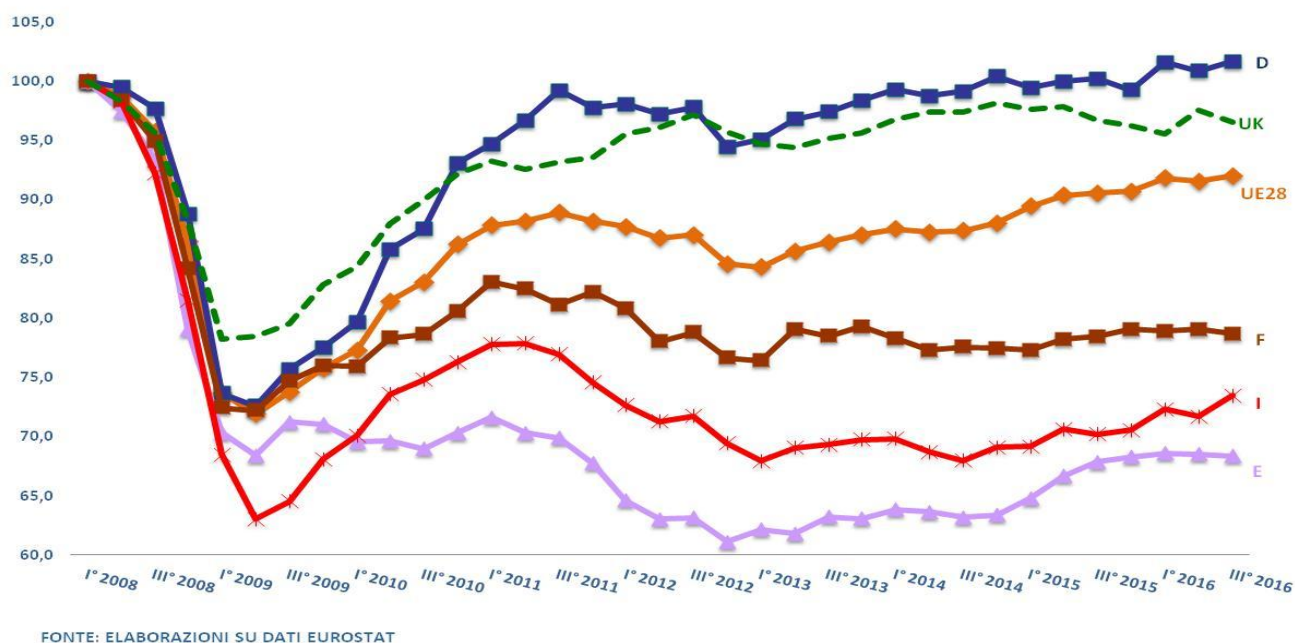
FONTE: INDAGINE CONGIUNTURALE FEDERMECCANICA

## Consuntivi di produzione per l'estero (Saldi delle rilevazioni trimestrali)



FONTE: INDAGINE CONGIUNTURALE FEDERMECCANICA

## La produzione metalmeccanica nell'Unione Europea a 28 paesi (1° trimestre 2008=100)



## La produzione metalmeccanica in ITALIA 1° trim2008 - 3°trim2016 (base 2010=100)



## PRODUZIONE METALMECCANICA IN EUROPA

(1° trimestre 2008=100)

	I trim.2008	III trim.2016	Differenze rispetto al periodo pre-recessivo
UE 28	100	92,0	-8,0
GERMANIA	100	101,7	1,7
FRANCIA	100	78,7	-21,3
SPAGNA	100	68,4	-31,6
ITALIA	100	73,5	-26,5
REGNO UNITO	100	96,5	-3,5

FONTE: Elaborazioni Federmeccanica su dati EUROSTAT

## PRODUZIONE INDUSTRIALE

	2015				2016		
	I	II	III	IV	I	II	III
<b>VARIAZIONI TENDENZIALI</b> (DATI GREZZI)							
<i>INDUSTRIA NEL COMPLESSO</i>	0,0	2,2	2,8	2,2	1,6	1,6	-0,2
<i>INDUSTRIA METALMECCANICA</i>	-0,2	3,9	4,4	3,1	3,9	2,6	1,6
<b>VARIAZIONI CONGIUNTURALI</b> (DATI DESTAGIONALIZZATI)							
<i>INDUSTRIA NEL COMPLESSO</i>	0,4	0,9	0,0	0,0	0,8	-0,2	1,2
<i>INDUSTRIA METALMECCANICA</i>	0,2	2,0	-0,6	0,5	2,5	-0,8	2,5

FONTE: ELABORAZIONI SU DATI ISTAT



## DINAMICA SETTORIALE DELLA PRODUZIONE METALMECCANICA

(variazioni congiunturali)

	2015	2016		
	IV	I	II	III
Metallo e prodotti in metallo	0,4	3,4	-0,6	2,4
Computer, app. radio-tv e strum. di precisione	-0,6	2,2	0,8	-0,9
Macchine e apparecchi elettrici - elettrodomestici	1,5	-0,6	-0,9	-0,4
Macchine e apparecchi meccanici	-0,5	4,1	-1,6	3,5
Altri mezzi di trasporto	2,7	-0,1	-0,7	3,2
<b>METALMECCANICA</b>	<b>0,5</b>	<b>2,5</b>	<b>-0,8</b>	<b>2,5</b>

FONTE: ELABORAZIONI SU DATI ISTAT

## DINAMICA SETTORIALE DELLA PRODUZIONE METALMECCANICA

(tassi di variazione % rispetto all'analogo periodo dell'anno precedente)

	2015				2016		
	I	II	III	IV	I	II	III
Metallurgia	-5,4	-2,6	-1,6	2,3	2,6	5,7	2,4
Prodotti in metallo	-5,5	-2,8	-1,1	-1,8	2,3	2,1	1,3
Computer, radio TV, medicali e precisione	6,2	7,1	3,9	0,5	1,9	5,1	-0,2
Macchine e app. Elettrici ed elettrodomestici	-3,5	1,7	3,9	6,9	0,9	1,4	-0,4
Macchine e app. Meccanici	-2,6	4,8	2,3	-0,2	5,8	1,1	2,0
Autoveicoli e rimorchi	23,8	27,7	34,7	26,0	8,0	4,7	6,9
Altri mezzi di trasporto	3,5	-0,9	1,8	3,0	1,5	3,2	-1,8
<b>METALMECCANICA</b>	<b>-0,2</b>	<b>3,9</b>	<b>4,4</b>	<b>3,1</b>	<b>3,9</b>	<b>2,6</b>	<b>1,6</b>

FONTE: ELABORAZIONI SU DATI ISTAT

## INTERSCAMBIO DI PRODOTTI METALMECCANICI

Variazioni % rispetto al corrispondente periodo dell'anno precedente

	ESPORTAZIONI	IMPORTAZIONI
2014 I trimestre	1,8	-0,4
II trimestre	0,5	4,0
III trimestre	2,4	3,1
IV trimestre	5,2	8,6
2015 I trimestre	5,8	12,0
II trimestre	5,2	16,2
III trimestre	3,7	10,5
IV trimestre	2,5	7,8
2016 I trimestre	-1,3	2,7
II trimestre	2,2	1,3
III trimestre	1,6	2,5

FONTE: ISTAT

## INTERSCAMBIO COMMERCIALE NEL PERIODO GENNAIO-SETTEMBRE

(milioni di euro correnti)

	2015	2016	VARIAZIONE %
<b>INTERSCAMBIO TOTALE</b>			
ESPORTAZIONI	306.200	307.762	0,5
IMPORTAZIONI	278.524	270.473	-2,9
SALDI	27.676	37.289	
<b>INTERSCAMBIO METALMECCANICO</b>			
ESPORTAZIONI	148.220	149.489	0,9
IMPORTAZIONI	107.416	109.730	2,2
SALDI	40.804	39.759	

FONTE: ISTAT



## ESPORTAZIONI METALMECCANICHE

(gennaio – settembre 2016/gennaio – settembre 2015)

	Miliardi di Euro	Incidenza %	Variazioni %
MONDO	149,5	100,0	0,9
UE28	82,3	55,0	3,9
EXTRA UE28	67,2	45,0	-2,7
GERMANIA	19,9	13,3	3,7
FRANCIA	15,8	10,6	4,6
STATI UNITI	14,5	9,7	-2,2
REGNO UNITO	7,7	5,1	0,8
SPAGNA	7,5	5,0	7,0
TURCHIA	4,3	2,9	9,0
CINA	4,3	2,8	4,9
RUSSIA	2,1	1,4	-15,6
GIAPPONE	1,5	1,0	13,3
INDIA	1,5	1,0	-3,9

FONTE: Elaborazioni Federmeccanica su dati ISTAT

## CASSA INTEGRAZIONE GUADAGNI NELL'INDUSTRIA METALMECCANICA

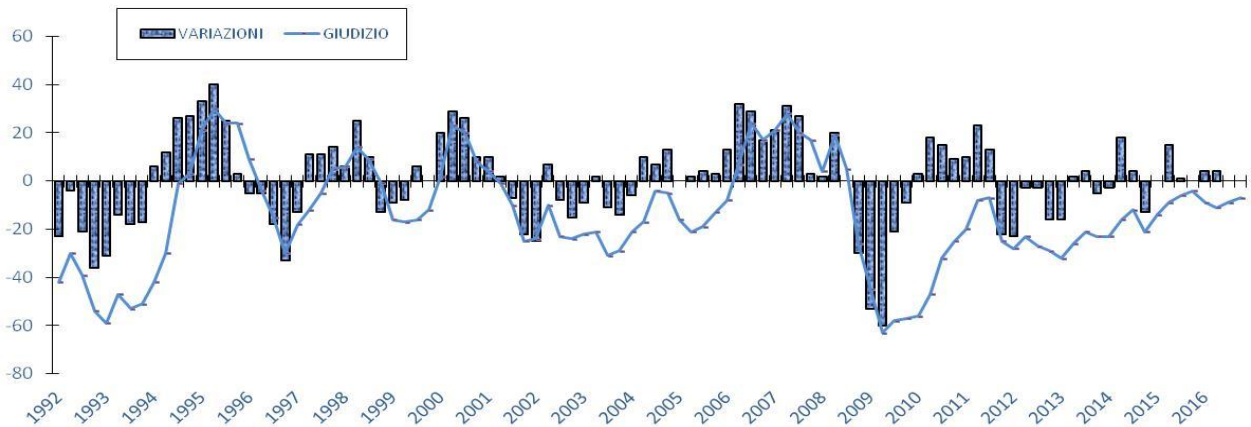
(migliaia di ore)

	2014	2015	PERIODO GENNAIO - SETTEMBRE		
			2015	2016	VAR. % 16/15
<i>ORE TOTALI DI CIG</i>	385.216	270.525	203.454	217.272	6,8
<i>LAVORATORI CORRISPONDENTI</i>	210.156	147.586	147.993	158.045	
<i>ORE DI CIG ORDINARIA</i>	99.321	73.727	61.887	46.728	-24,5
<i>ORE DI CIG STRAORDINARIA</i>	240.366	180.465	129.236	162.835	26,0
<i>ORE DI CIG IN DEROGA</i>	45.529	16.333	12.330	7.708	-37,5

FONTE: ELABORAZIONI SU DATI INPS

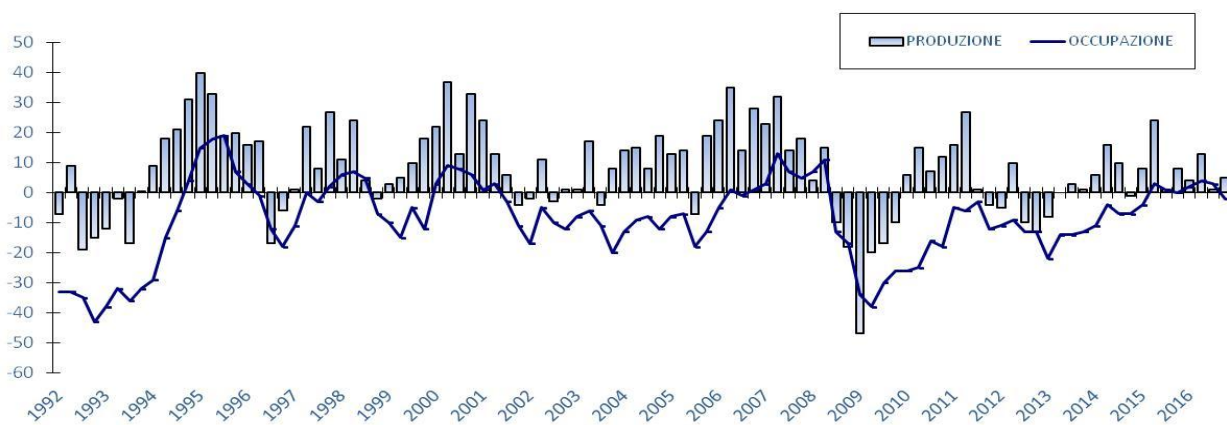


## Portafoglio Ordini (Saldi delle rilevazioni trimestrali)



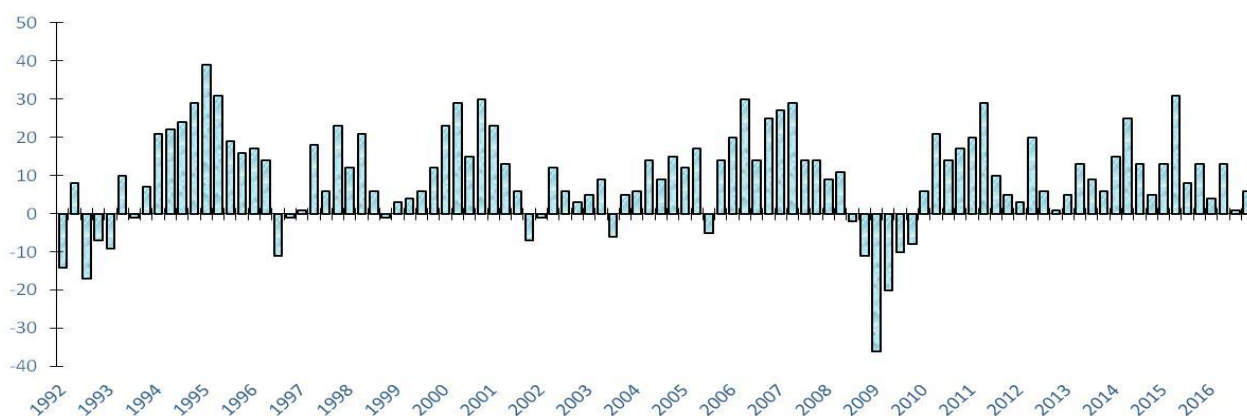
FONTE: INDAGINE CONGIUNTURALE FEDERMECCANICA

## Prospettive produttive e occupazionali (Saldi delle rilevazioni trimestrali)



FONTE: INDAGINE CONGIUNTURALE FEDERMECCANICA

## Prospettive produttive per l'estero (Saldi delle rilevazioni trimestrali)



FONTE: INDAGINE CONGIUNTURALE FEDERMECCANICA