



INDUSTRIA METALMECCANICA ITALIANA

INDAGINE CONGIUNTURALE

Sintesi per la stampa

Roma, 14 marzo 2017

Sintesi per la Stampa

Nell'ultimo trimestre del 2016 l'attività produttiva metalmeccanica ha registrato un progresso dello 0,3% rispetto al trimestre precedente.

Tale variazione conferma il proseguimento della moderata fase espansiva in atto a partire dall'ultimo trimestre del 2014, favorita attualmente oltre che da un recupero della domanda interna, in particolare per la componente beni di investimento, anche da un miglioramento dei flussi esportativi indirizzati verso i paesi dell'Unione Europea.

Mediamente nel 2016 i volumi produttivi metalmeccanici sono cresciuti del 2,4% rispetto all'anno precedente con risultati positivi in quasi tutti gli aggregati metalmeccanici ad eccezione soltanto della produzione di Macchine e apparecchi elettrici diminuita del 2,0%.

In particolare, le attività Metallurgiche sono aumentate del 2,9%, i Prodotti in metallo del 2,4% e la produzione di Macchine e apparecchi meccanici (meccanica strumentale) del 2,5%. E' proseguita, invece, a ritmi più sostenuti, l'attività relativa alla costruzione di Autoveicoli e rimorchi che ha messo a segno un +6,2% dopo il +27,8% dell'anno precedente.

Sulla base dei dati rilevati con la consueta indagine trimestrale che la Federmeccanica conduce presso un panel di imprese associate, la fase espansiva dovrebbe proseguire anche nella prima parte del 2017 in presenza di un portafoglio ordini in parziale miglioramento e di attese produttive positive anche per la componente estera della domanda rivolta al settore.

Nel 2016, grazie al miglioramento registrato in corso d'anno, le esportazioni metalmeccaniche sono cresciute dell'1,2% rispetto all'anno precedente e sono risultate pari a circa 203 miliardi di euro.

Un incremento più sostenuto delle importazioni (+3,2%) rispetto alle esportazioni ha determinato un contenimento dell'attivo dell'interscambio passato da circa 55 miliardi di euro del 2015 agli attuali 53 miliardi.

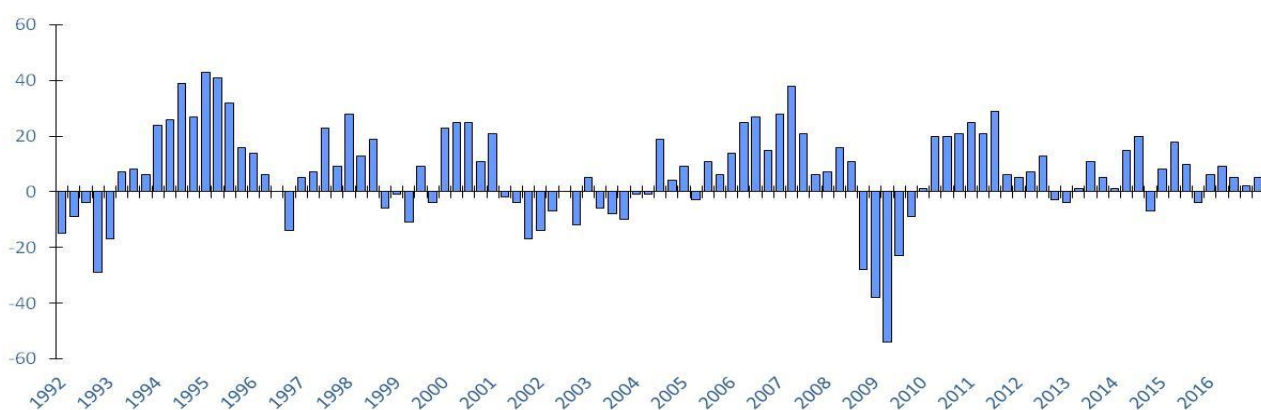
Con riferimento all'utilizzo del fattore lavoro, nel 2016 si è registrata una moderata contrazione della forza lavoro occupata nelle imprese metalmeccaniche con oltre 500 addetti (-0,8% rispetto al 2015) e un moderato incremento dell'utilizzo dell'istituto di cassa integrazione guadagni (+1,8%) ma, le previsioni relative ai primi sei mesi del 2017, come si evince dall'indagine Federmeccanica, sono all'insegna di un parziale miglioramento.

Consuntivi di produzione (Saldi delle rilevazioni trimestrali)



FONTE: INDAGINE CONGIUNTURALE FEDERMECCANICA

Consuntivi di produzione per l'estero (Saldi delle rilevazioni trimestrali)



FONTE: INDAGINE CONGIUNTURALE FEDERMECCANICA

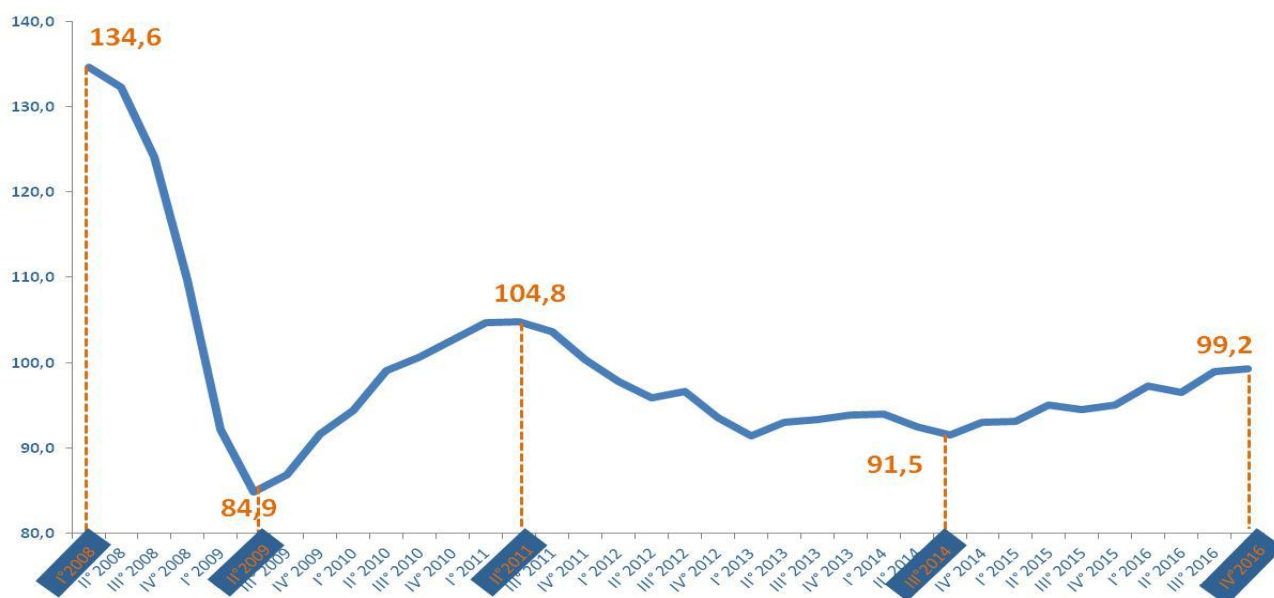
PRODUZIONE INDUSTRIALE

	2015	2016				2016
	anno	I	II	III	IV	anno
VARIAZIONI TENDENZIALI (DATI GREZZI)						
<i>INDUSTRIA NEL COMPLESSO</i>	1,8	1,6	1,6	-0,1	1,5	1,2
<i>INDUSTRIA METALMECCANICA</i>	2,8	3,9	2,6	1,6	1,5	2,4

VARIAZIONI CONGIUNTURALI (DATI DESTAGIONALIZZATI)						
<i>INDUSTRIA NEL COMPLESSO</i>	-	0,8	0,0	1,5	1,3	-
<i>INDUSTRIA METALMECCANICA</i>	-	2,4	-0,8	2,5	0,3	-

FONTE: ELABORAZIONI SU DATI ISTAT

La produzione metalmeccanica in ITALIA 1° trim2008 - 4°trim2016 (base 2010=100)



FONTE: ELABORAZIONI SU DATI ISTAT

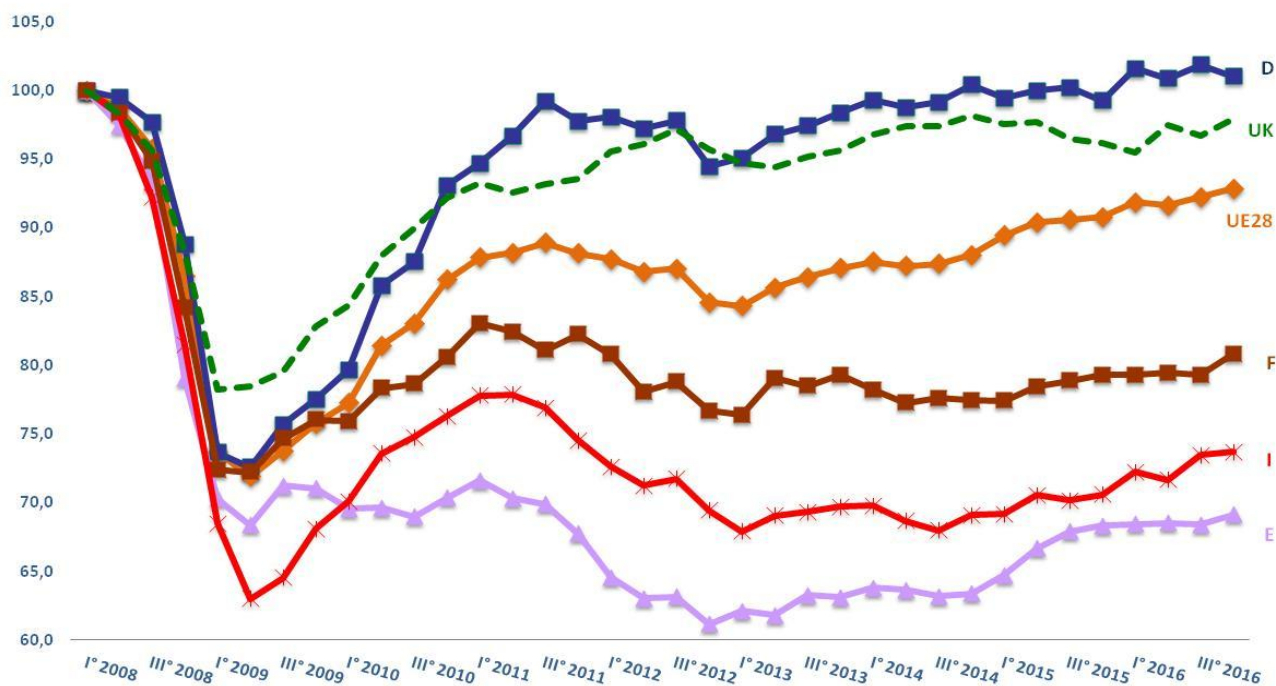
DINAMICA SETTORIALE DELLA PRODUZIONE METALMECCANICA

(tassi di variazione % rispetto all'analogo periodo dell'anno precedente)

	2015	2016				2016
	anno	I	II	III	IV	anno
Metallurgia	-1,9	2,6	5,7	1,6	1,5	2,9
Prodotti in metallo	-2,9	2,3	2,1	1,4	3,5	2,4
Computer, radio TV, strum. medicali e di precisione	4,4	1,9	5,1	0,0	2,5	2,4
Macchine e app. elettrici - elettrodomestici	2,1	0,9	1,4	-4,1	-6,4	-2,0
Macchine e app. meccanici	1,1	5,8	1,1	2,3	1,0	2,5
Autoveicoli e rimorchi	27,8	8,0	4,7	6,9	5,6	6,2
Altri mezzi di trasporto	1,8	1,5	3,2	-1,8	-2,2	0,3
METALMECCANICA	2,8	3,9	2,6	1,6	1,5	2,4

FONTE: ELABORAZIONI SU DATI ISTAT

La produzione metalmeccanica nell'Unione Europea a 28 paesi (1° trimestre 2008=100)



FONTE: ELABORAZIONI SU DATI EUROSTAT

PRODUZIONE METALMECCANICA IN EUROPA

(1° trimestre 2008=100)

	I trim.2008	IV trim.2016	Differenze rispetto al periodo pre-recessivo
UE 28	100	92,9	-7,1
GERMANIA	100	101,0	1,0
FRANCIA	100	80,8	-19,2
SPAGNA	100	69,1	-30,9
ITALIA	100	73,7	-26,3
REGNO UNITO	100	97,9	-2,1

FONTE: Elaborazioni Federmeccanica su dati EUROSTAT

INTERSCAMBIO DI PRODOTTI METALMECCANICI

Variazioni % rispetto al corrispondente periodo dell'anno precedente

	ESPORTAZIONI	IMPORTAZIONI
2014 I trimestre	1,8	-0,4
II trimestre	0,5	4,0
III trimestre	2,4	3,1
IV trimestre	5,2	8,6
2015 I trimestre	5,8	12,0
II trimestre	5,2	16,2
III trimestre	3,7	10,5
IV trimestre	2,5	7,8
2016 I trimestre	-1,3	2,7
II trimestre	2,2	1,3
III trimestre	1,6	2,5
IV trimestre	2,4	6,3

FONTE: ISTAT

INTERSCAMBIO COMMERCIALE NEL PERIODO GENNAIO-DICEMBRE

(milioni di euro correnti)

	2015	2016	VARIAZIONE %
INTERSCAMBIO TOTALE			
ESPORTAZIONI	412.291	416.951	1,1
IMPORTAZIONI	370.484	365.385	-1,4
SALDI	41.807	51.566	
INTERSCAMBIO METALMECCANICO			
ESPORTAZIONI	200.278	202.779	1,2
IMPORTAZIONI	144.853	149.526	3,2
SALDI	55.425	53.253	

FONTE: ISTAT

ESPORTAZIONI METALMECCANICHE

(gennaio – dicembre 2016/gennaio – dicembre 2015)

	Miliardi di Euro	Incidenza %	Variazioni %
MONDO	202,8	100,0	1,2
UE28	110,3	54,4	3,5
EXTRA UE28	92,4	45,6	-1,4
GERMANIA	26,7	13,1	4,3
FRANCIA	21,1	10,4	3,4
STATI UNITI	19,9	9,8	1,6
REGNO UNITO	10,2	5,0	0,3
SPAGNA	10,2	5,0	5,0
CINA	6,0	2,9	8,0
TURCHIA	5,8	2,9	7,4
RUSSIA	3,0	1,5	-13,5
INDIA	2,0	1,0	-3,4
GIAPPONE	2,0	1,0	9,6

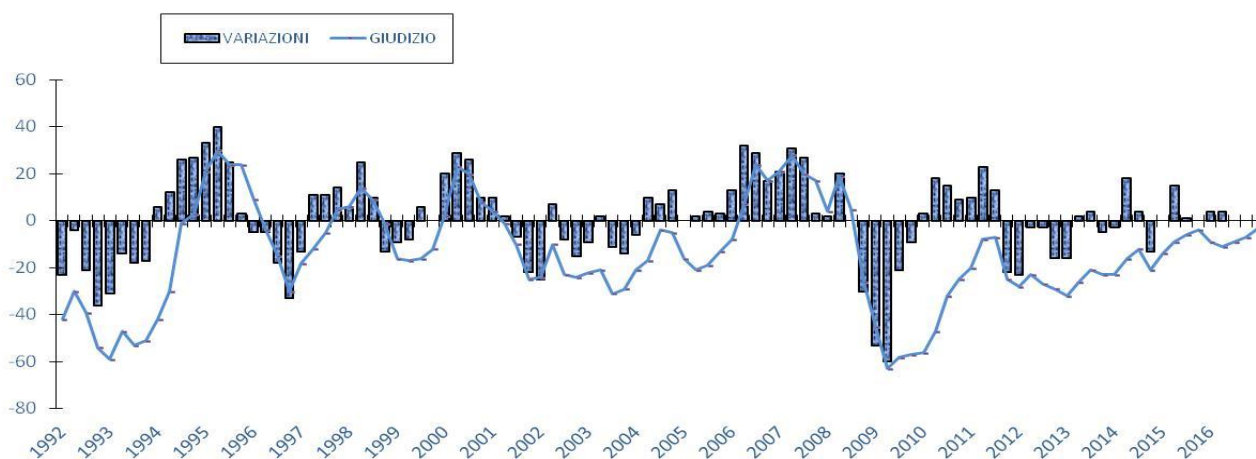
FONTE: Elaborazioni Federmeccanica su dati ISTAT

CASSA INTEGRAZIONE GUADAGNI NELL'INDUSTRIA METALMECCANICA

	2014	2015	2016	VAR. % 16/15
<i>ORE TOTALI DI CIG</i>	385.216	270.525	275.296	1,8
<i>LAVORATORI CORRISPONDENTI</i>	210.156	147.586	150.189	
<i>ORE DI CIG ORDINARIA</i>	99.321	73.727	59.773	-18,9
<i>ORE DI CIG STRAORDINARIA</i>	240.366	180.465	206.365	14,4
<i>ORE DI CIG IN DEROGA</i>	45.529	16.333	9.156	-43,9

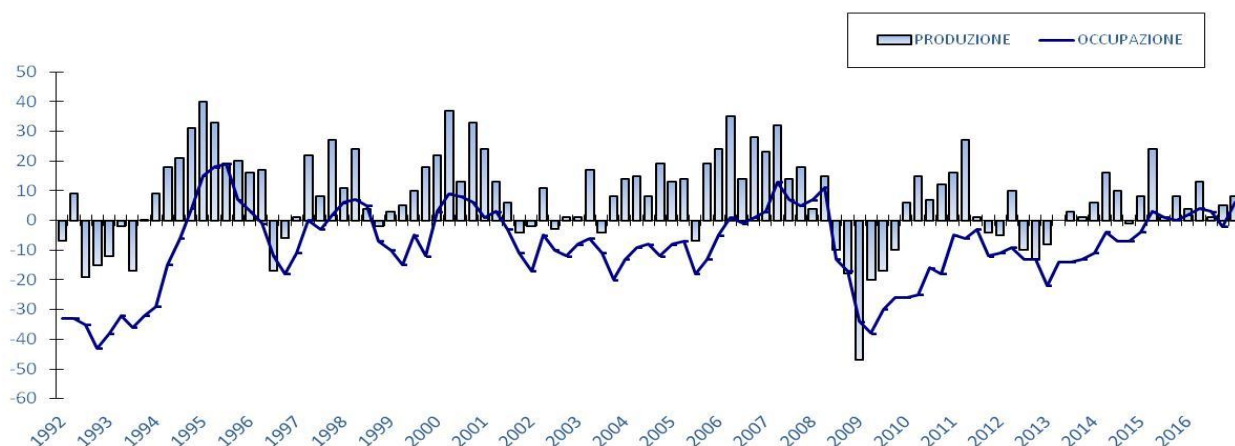
FONTE: ELABORAZIONI SU DATI INPS

Portafoglio Ordini (Saldi delle rilevazioni trimestrali)



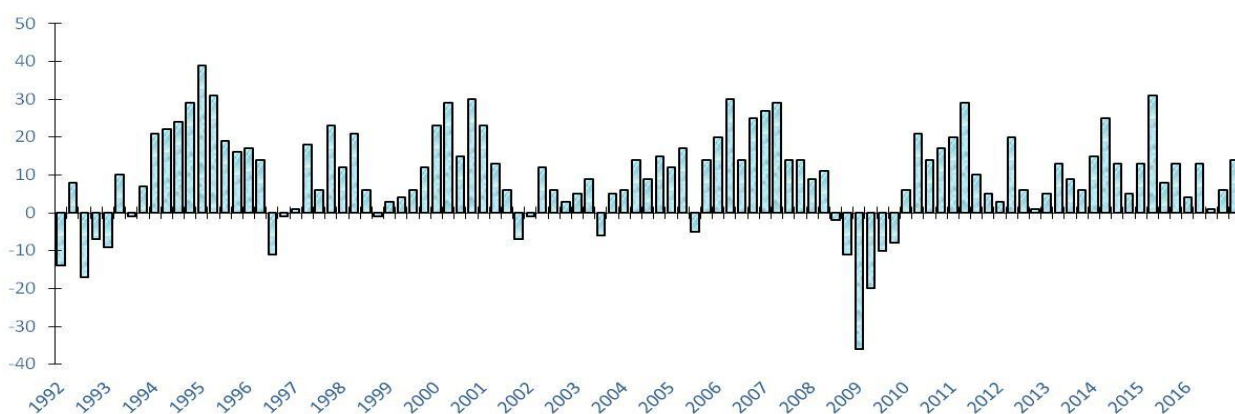
FONTE: INDAGINE CONGIUNTURALE FEDERMECCANICA

Prospettive produttive e occupazionali (Saldi delle rilevazioni trimestrali)



FONTE: INDAGINE CONGIUNTURALE FEDERMECCANICA

Prospettive produttive per l'estero (Saldi delle rilevazioni trimestrali)



FONTE: INDAGINE CONGIUNTURALE FEDERMECCANICA