
L'industria
metalmecchanica
in cifre

Giugno 2015

Il presente fascicolo contiene una raccolta di dati relativi all'industria metalmeccanica nel periodo 1995-2014.

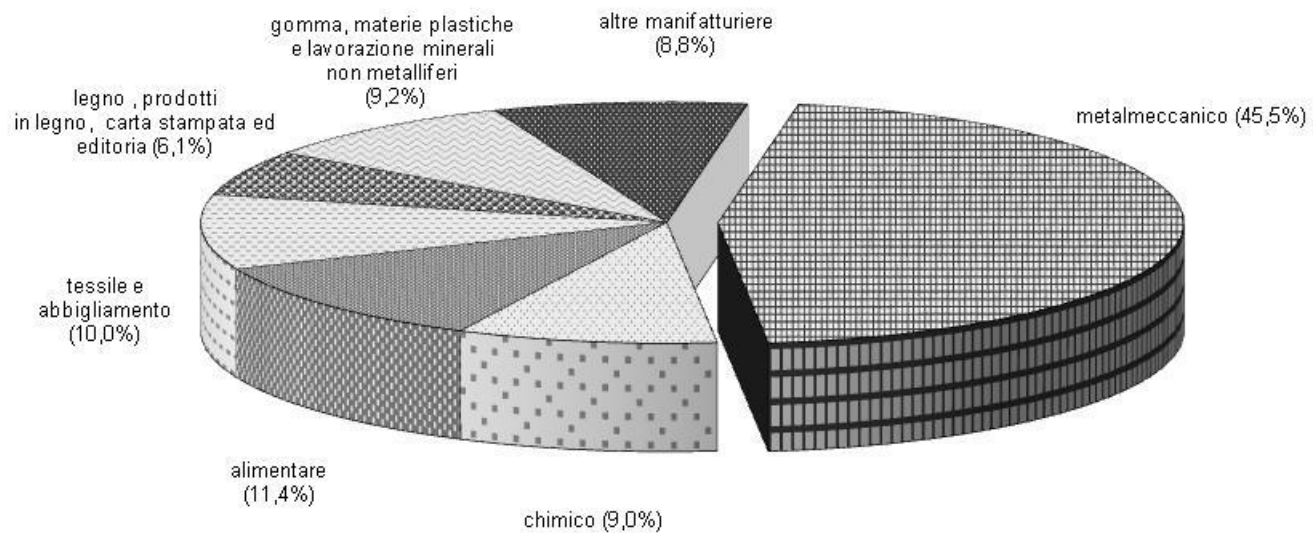
Le fonti utilizzate sono ISTAT, INPS e FEDERMECCANICA.

Eventuali discordanze tra i dati in esse contenute sono attribuibili alle diverse metodologie e definizioni statistiche adottate.

L'INDUSTRIA METALMECCANICA IN CIFRE – Giugno 2015: INDICE

Incidenza del valore aggiunto metalmeccanico nell'industria in senso stretto	2
L'industria metalmeccanica nell'economia nazionale	3
Addetti metalmeccanici nella UE (28 paesi)	4
Composizione settoriale degli addetti metalmeccanici nella UE (28 paesi)	6
Composizione settoriale del valore aggiunto metalmeccanico	8
Valore aggiunto	10
Produzione metalmeccanica in Europa (I trim 2008=100)	12
Produzione metalmeccanica in Europa (variazioni % 2007- 2014)	14
Produzione industriale e grado di utilizzazione impianti	16
Commercio con l'estero	18
Esportazioni ed importazioni metal meccaniche	20
Dinamica dei prezzi	22
Dinamica dell'occupazione	24
Composizione dell'occupazione per qualifica e livello	26
Lavoratori extracomunitari	28
Cassa integrazione guadagni (migliaia di ore autorizzate)	30
Assenteismo	32
Ore pro-capite di lavoro straordinario (inclusa manutenzione)	34
Sindacalizzazione e scioperi	36
Costo del lavoro, produttività e CLUP	38
Distribuzione del reddito (quota corretta)	40
Pressione fiscale e rapporto costo-netto (euro correnti)	42
Dinamica delle retribuzioni in termini reali	44

INCIDENZA DEL VALORE AGGIUNTO METALMECCANICO NELL'INDUSTRIA MANIFATTURIERA- 2014

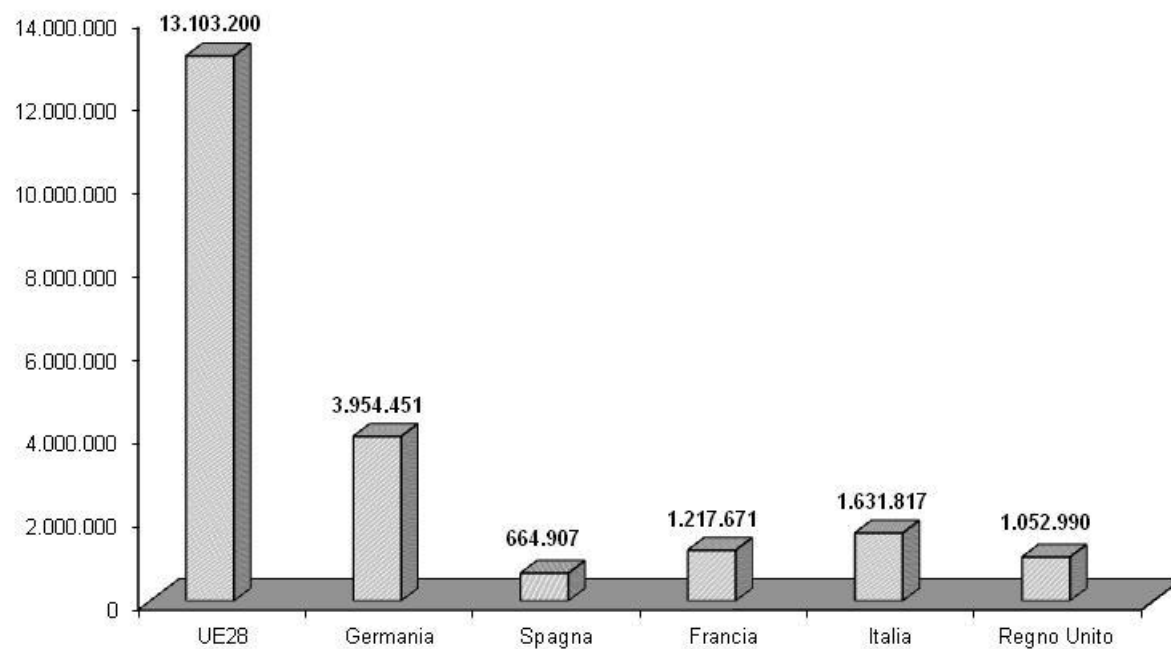


**L'INDUSTRIA METALMECCANICA NELL'ECONOMIA NAZIONALE
(2014)**

	Incidenza percentuale su:	
	INTERA ECONOMIA	INDUSTRIA MANIFATTURIERA
Valore aggiunto	7,1 %	45,5 %
Occupazione	6,0 %	41,3 %
Esportazioni		48,1 %
Importazioni		36,0 %

Fonte: ISTAT

ADDETTI METALMECCANICI NELLA UE (28 paesi)



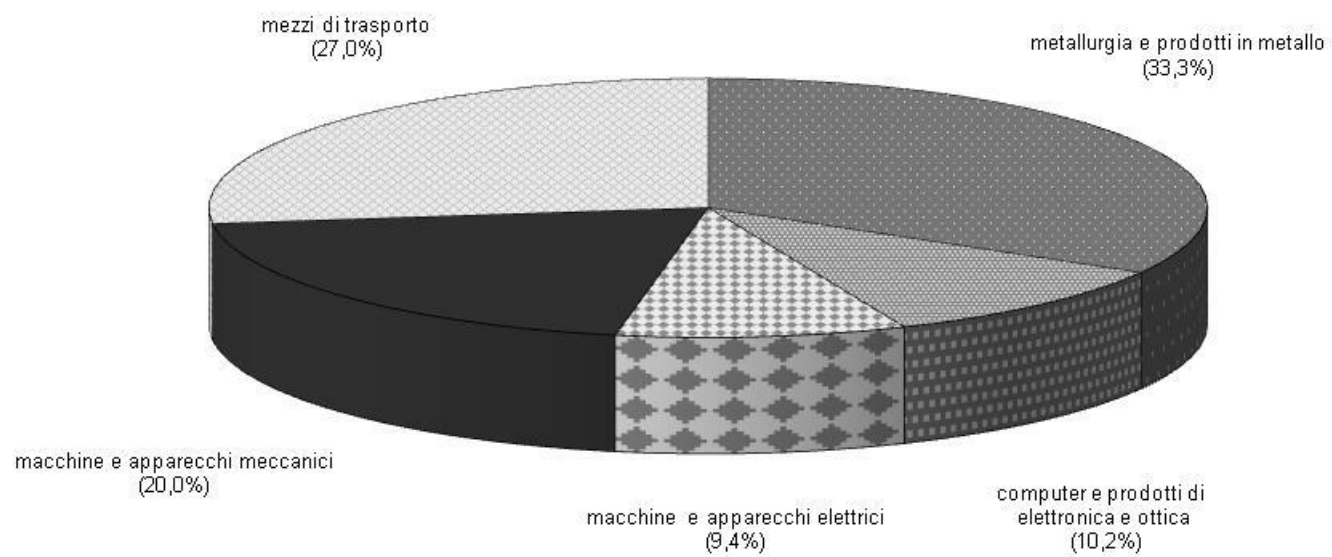
FONTE: Elaborazioni su dati Eurostat

ADDETTI TOTALI NELL'INDUSTRIA METALMECCANICA - UNIONE EUROPEA

Ampiezza delle imprese	UE28	Germania	Spagna	Francia	Italia	Regno Unito
Fino a 9	1.200.300	170.131	109.346	70.083	266.913	91.121
10 - 19	886.400	236.225	59.617	62.924	216.836	76.467
20 - 49	1.331.000	253.417	96.378	131.824	256.816	146.479
50 - 249	3.100.200	851.849	151.952	262.382	390.201	297.130
250 e oltre	6.585.300	2.442.829	247.614	690.458	501.051	441.793
Totale	13.103.200	3.954.451	664.907	1.217.671	1.631.817	1.052.990

Fonte: EUROSTAT

**COMPOSIZIONE SETTORIALE DEGLI ADDETTI METALMECCANICI
NELL' UNIONE EUROPEA (28 PAESI)**

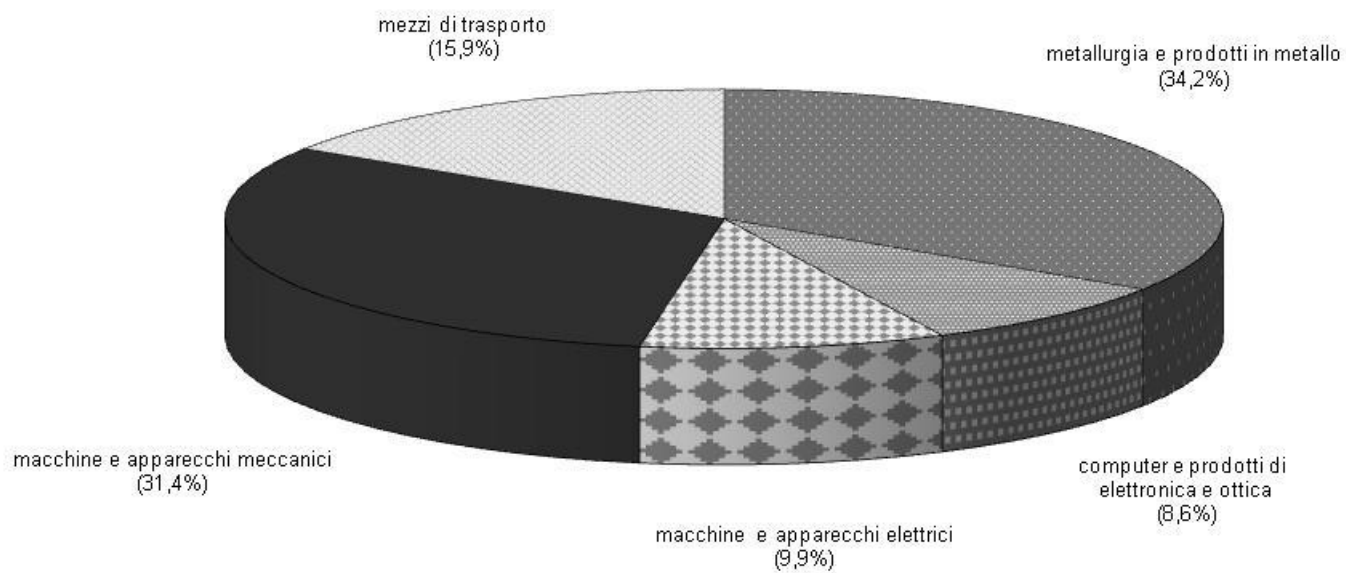


COMPOSIZIONE SETTORIALE DEGLI ADDETTI METALMECCANICI

	UE28	Germania	Spagna	Francia	Italia	Regno Unito
Metallurgia e Prodotti in metallo	33,3	28,2	38,4	32,2	39,8	27,4
Computer e prodotti di elettronica e ottica	10,2	9,9	5,5	11,4	7,4	15,6
Macchine ed apparecchi elettrici	9,4	8,4	8,3	9,2	10,7	6,6
Macchine ed apparecchi meccanici	20,0	23,8	16,4	14,9	25,2	19,2
Mezzi di trasporto	27,0	29,7	31,4	32,4	16,8	31,2
METALMECCANICO	100,0	100,0	100,0	100,0	100,0	100,0

Fonte: EUROSTAT

COMPOSIZIONE SETTORIALE DEL VALORE AGGIUNTO METALMECCANICO NEL 2014

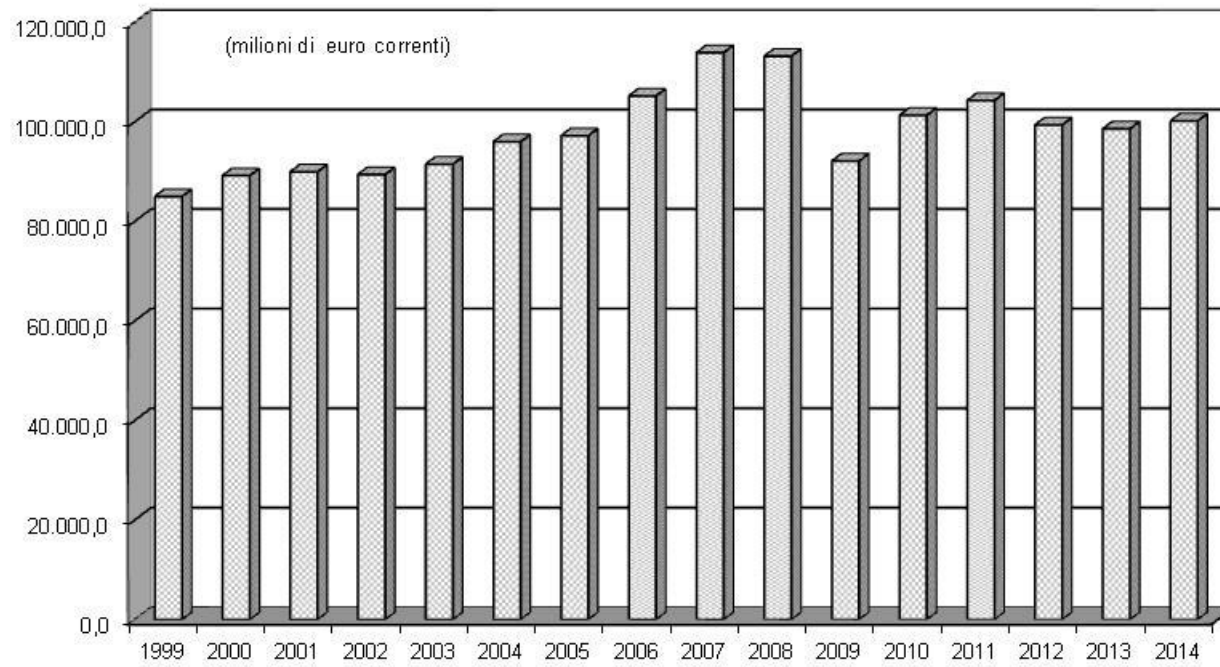


COMPOSIZIONE SETTORIALE DEL VALORE AGGIUNTO METALMECCANICO

	1999	2014
Metallurgia e Prodotti in metallo	34,2	34,2
Computer e prodotti di elettronica e ottica	7,4	8,6
Macchine ed apparecchi elettrici	10,1	9,9
Macchine ed apparecchi meccanici	26,7	31,4
Mezzi di trasporto	21,6	15,9
METALMECCANICO	100,0	100,0

Fonte: ISTAT, Contabilita' Nazionale

VALORE AGGIUNTO

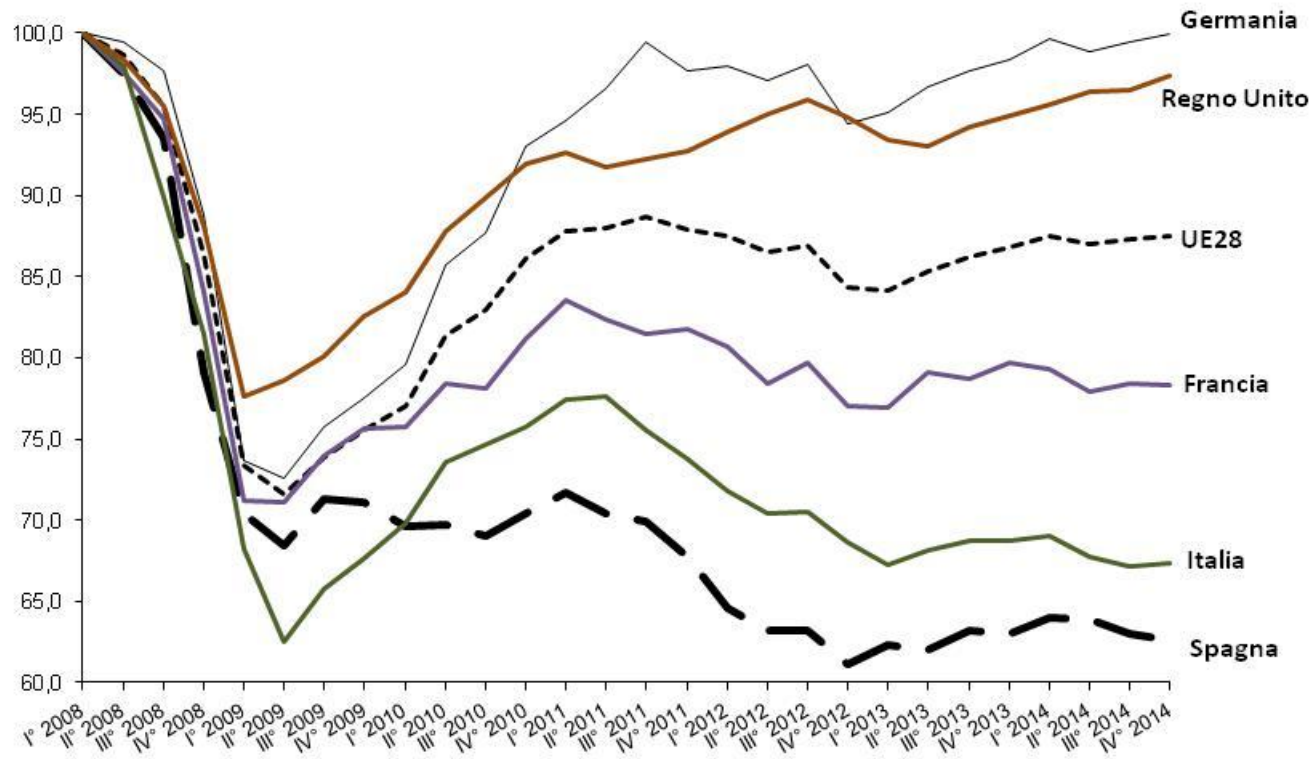


VALORE AGGIUNTO
(milioni di euro)

ANNI	Prezzi correnti	Variazioni %	Prezzi 2010	Variazioni %
1999	84.987,3	-	96.999,4	-
2000	89.190,9	4,9	100.559,9	3,7
2001	89.941,1	0,8	100.341,5	-0,2
2002	89.404,6	-0,6	99.475,1	-0,9
2003	91.471,3	2,3	99.689,3	0,2
2004	95.971,8	4,9	103.949,0	4,3
2005	97.179,5	1,3	105.658,6	1,6
2006	105.177,5	8,2	113.597,1	7,5
2007	113.899,7	8,3	119.273,5	5,0
2008	113.175,2	-0,6	117.001,4	-1,9
2009	92.128,0	-18,6	91.270,4	-22,0
2010	101.291,0	9,9	101.291,0	11,0
2011	104.287,7	3,0	103.899,6	2,6
2012	99.372,4	-4,7	100.697,0	-3,1
2013	98.584,7	-0,8	98.297,3	-2,4
2014	100.175,0	1,6	97.866,6	-0,4
VARIAZIONI % 2014/1999		17,9		0,9

Fonte: ISTAT, Contabilita' Nazionale

PRODUZIONE METALMECCANICA IN EUROPA (I trim 2008=100)

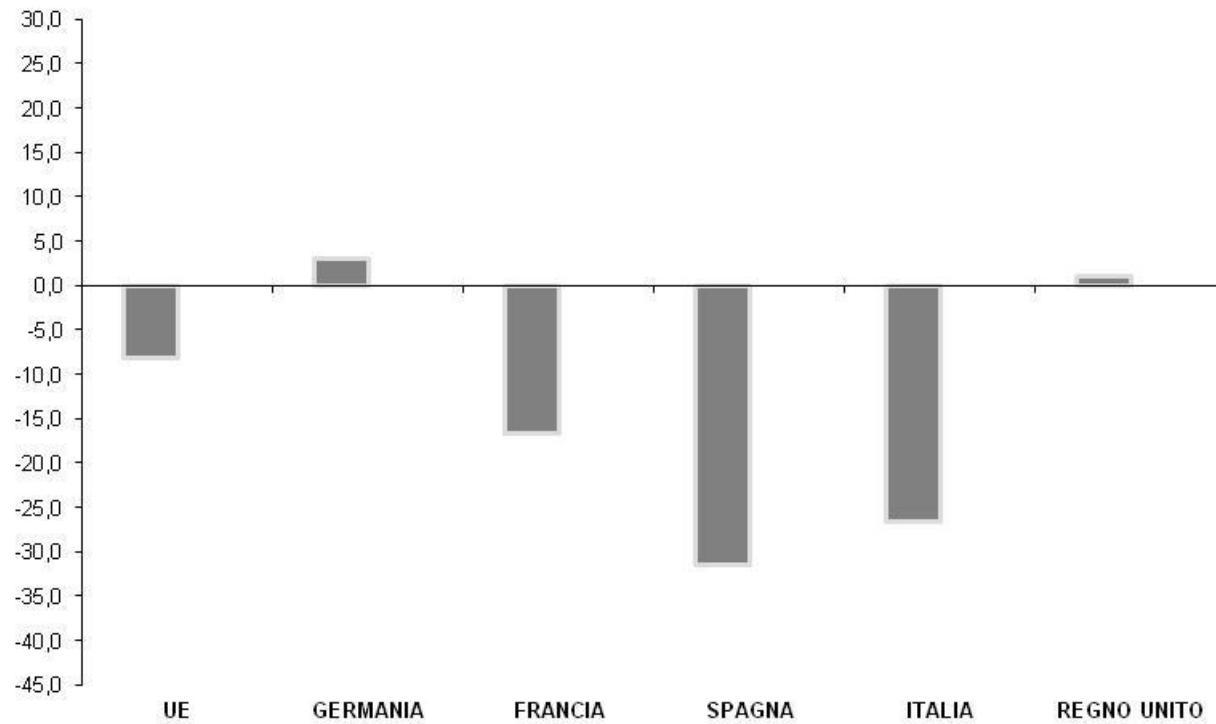


PRODUZIONE METALMECCANICA IN EUROPA

	UE28	Germania	Spagna	Francia	Italia	Regno Unito
2008	116,2	110,7	132,7	119,9	125,7	108,0
2009	89,9	85,9	100,9	93,0	90,0	90,2
2010	100,0	100,0	100,0	100,0	100,0	100,0
2011	107,6	111,4	100,4	104,8	103,6	104,4
2012	105,4	111,1	90,4	100,6	95,7	107,3
2013	104,6	111,2	89,8	100,1	92,9	106,2
2014	106,6	114,1	90,9	100,0	92,4	109,1

Fonte: nostre elaborazioni su dati EUROSTAT

**PRODUZIONE METALMECCANICA IN EUROPA
(variazioni % 2008- 2014)**

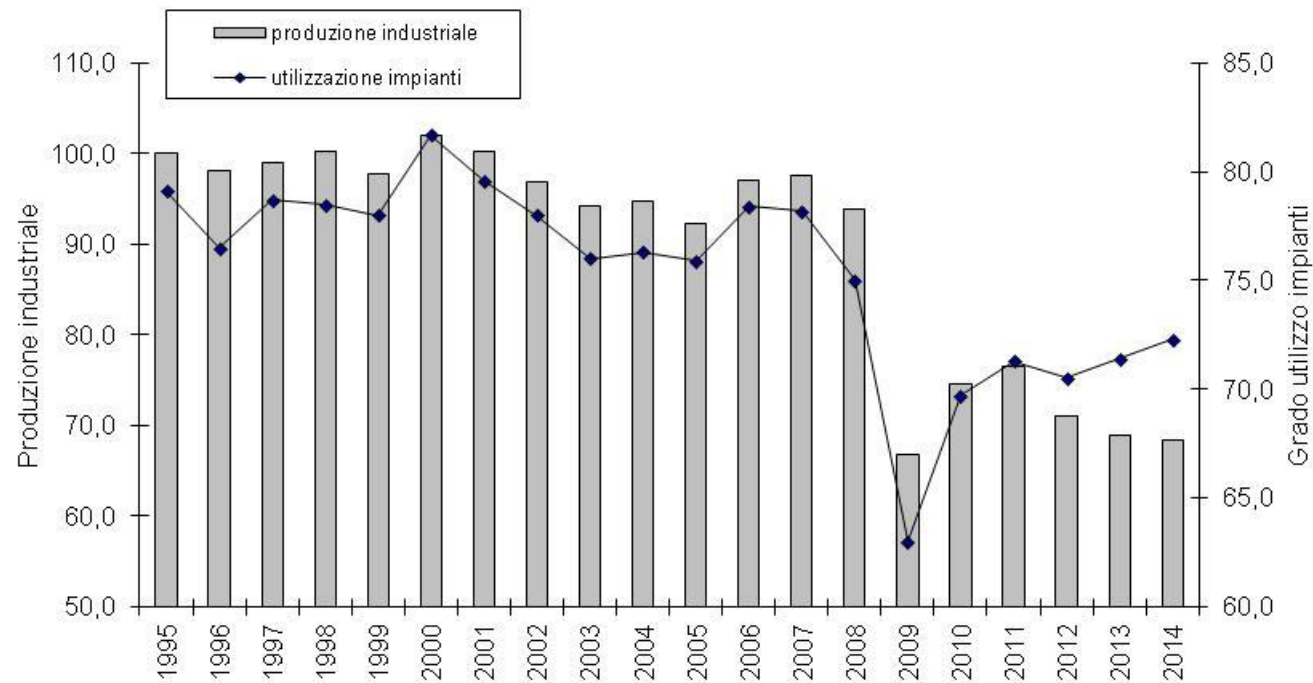


PRODUZIONE METALMECCANICA IN EUROPA

	2008	2014	Differenze
UE 28	100,0	91,8	-8,2
GERMANIA	100,0	103,1	3,1
FRANCIA	100,0	83,4	-16,6
SPAGNA	100,0	68,5	-31,5
ITALIA	100,0	73,5	-26,5
REGNO UNITO	100,0	101,0	1,0

Fonte: nostre elaborazioni su dati EUROSTAT

PRODUZIONE INDUSTRIALE E GRADO DI UTILIZZAZIONE IMPIANTI

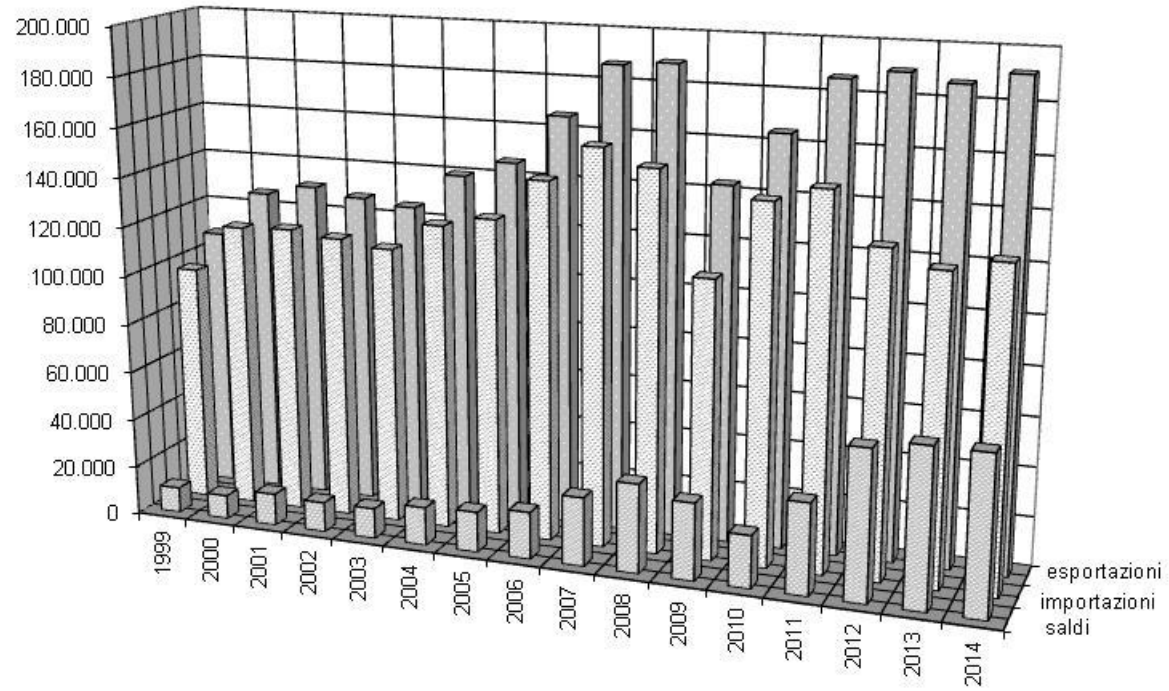


PRODUZIONE INDUSTRIALE E GRADO UTILIZZAZIONE DEGLI IMPIANTI

ANNI	Produzione industriale 1995=100		Utilizzo impianti (massimo utilizzo = 100)
	Indice	Variazioni %	
1995	100,0	-	79,1
1996	98,1	-1,9	76,5
1997	99,1	1,0	78,7
1998	100,3	1,2	78,5
1999	97,8	-2,4	78,0
2000	102,0	4,2	81,7
2001	100,3	-1,7	79,6
2002	96,8	-3,5	78,0
2003	94,2	-2,7	76,0
2004	94,7	0,6	76,3
2005	92,2	-2,7	75,9
2006	97,1	5,3	78,4
2007	97,6	0,5	78,2
2008	93,8	-3,9	75,0
2009	66,7	-28,9	63,0
2010	74,5	11,7	69,7
2011	76,6	2,8	71,3
2012	71,1	-7,2	70,5
2013	68,9	-3,0	71,4
2014	68,4	-0,8	72,3
VARIAZIONI % 2014/1995		-31,6	

Fonte: ISTAT

COMMERCIO CON L'ESTERO

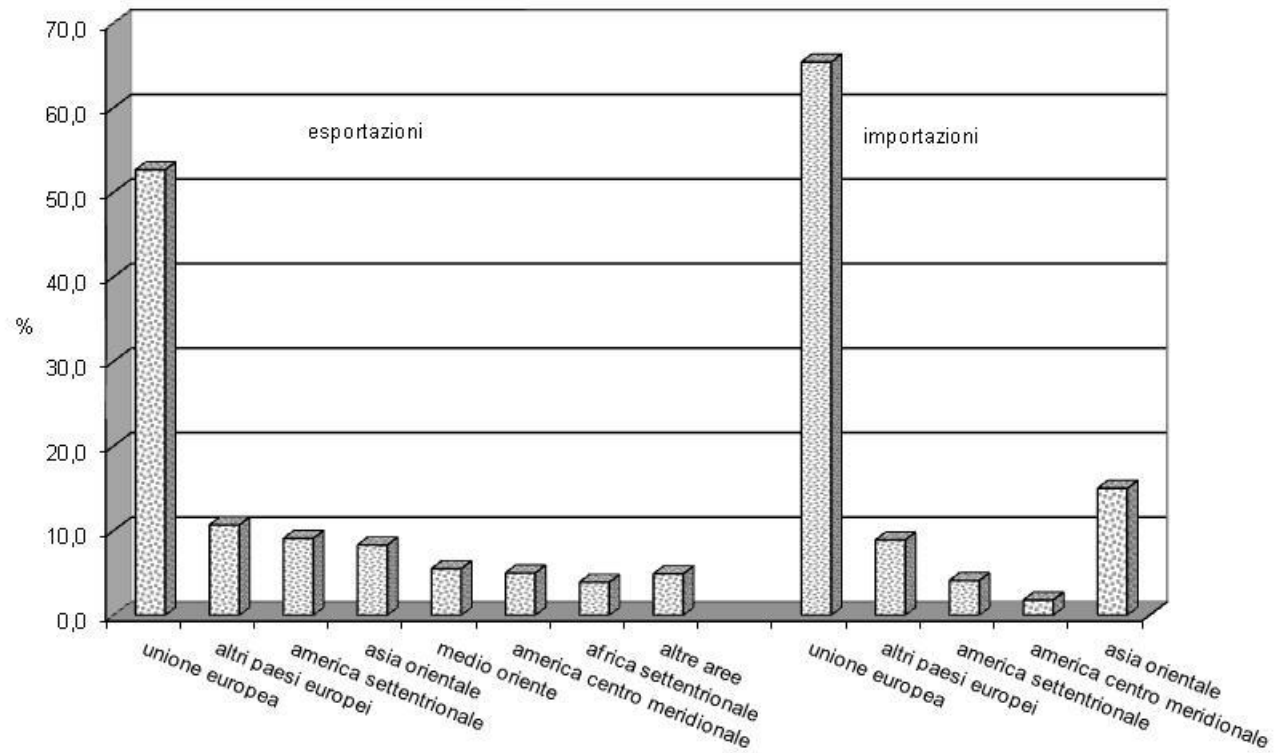


COMMERCIO CON L'ESTERO
(milioni di euro correnti)

ANNI	Esportazioni	Importazioni	Saldi
1999	107.696	97.297	10.400
2000	126.334	116.619	9.714
2001	130.609	117.541	13.068
2002	127.616	115.465	12.151
2003	125.436	113.018	12.418
2004	139.779	124.221	15.558
2005	146.433	128.381	16.468
2006	166.213	145.075	19.198
2007	187.379	159.466	27.914
2008	188.981	152.866	36.115
2009	143.699	112.382	31.318
2010	164.901	143.587	21.314
2011	186.595	149.683	36.912
2012	190.168	129.628	60.540
2013	186.932	122.957	63.975
2014	191.583	127.736	63.847
VARIAZIONI % 2014/1999	77,9	31,3	

Fonte: ISTAT

ESPORTAZIONI E IMPORTAZIONI METALMECCANICHE PER AREE - 2014

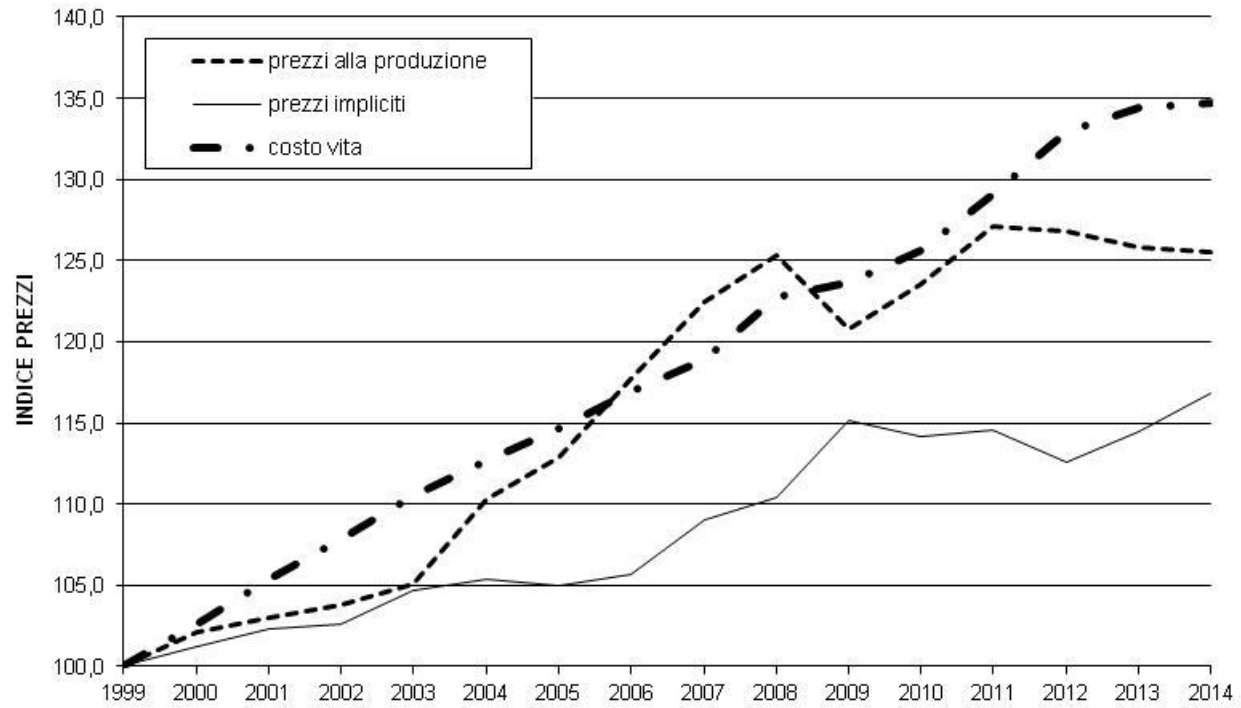


ESPORTAZIONI ED IMPORTAZIONI METALMECCANICHE
(quote % per paese - 2014)

ESPORTAZIONI		IMPORTAZIONI	
GERMANIA	13,0	GERMANIA	21,8
FRANCIA	10,4	CINA	9,8
STATI UNITI	8,4	FRANCIA	8,3
REGNO UNITO	5,0	PAESI BASSI	6,0
SPAGNA	4,5	SPAGNA	4,8
SVIZZERA	3,8	REGNO UNITO	3,8
POLONIA	3,3	STATI UNITI	3,8
CINA	3,2	POLONIA	3,2
TURCHIA	2,6	SVIZZERA	3,0
RUSSIA	2,4	BELGIO	2,8
AUSTRIA	2,0	AUSTRIA	2,2
PAESI BASSI	1,9	TURCHIA	2,2
ALTRI PAESI	39,6	ALTRI PAESI	28,3

Fonte: Nostre elaborazioni su dati ISTAT

DINAMICA DEI PREZZI



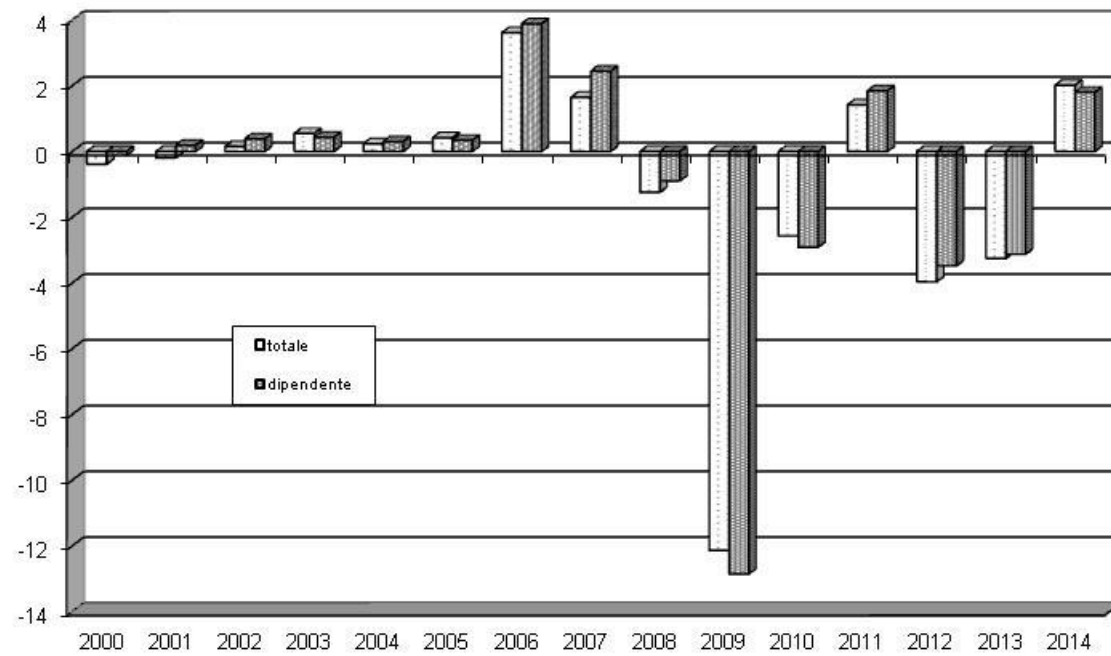
DINAMICA DEI PREZZI

ANNI	Prezzi alla produzione		Prezzi impliciti		Costo vita	
	1999=100	Var. %	1999=100	Var. %	1999=100	Var. %
1999	100,0	-	100,0	-	100,0	-
2000	102,2	2,2	101,2	1,2	102,6	2,6
2001	103,1	0,9	102,3	1,1	105,4	2,7
2002	103,8	0,7	102,6	0,3	107,9	2,4
2003	105,1	1,2	104,7	2,1	110,5	2,5
2004	110,3	5,0	105,4	0,6	112,7	2,0
2005	112,9	2,3	105,0	-0,4	114,6	1,7
2006	117,7	4,3	105,7	0,7	116,9	2,0
2007	122,4	4,0	109,0	3,1	118,9	1,7
2008	125,3	2,4	110,4	1,3	122,8	3,2
2009	120,8	-3,6	115,2	4,4	123,7	0,7
2010	123,5	2,3	114,1	-0,9	125,7	1,6
2011	127,1	2,9	114,6	0,4	129,1	2,7
2012	126,8	-0,2	112,6	-1,7	132,9	3,0
2013	125,9	-0,8	114,5	1,6	134,4	1,1
2014	125,5	-0,3	116,8	2,1	134,7	0,2

VARIAZIONI % 2014/1999	Prezzi alla produzione dei prodotti metalmeccanici	25,5
	Prezzi impliciti metalmeccanici	16,8
	Prezzi al consumo	34,7

Fonte: nostre elaborazioni su dati ISTAT

VARIAZIONI % ANNUE DELL'OCCUPAZIONE



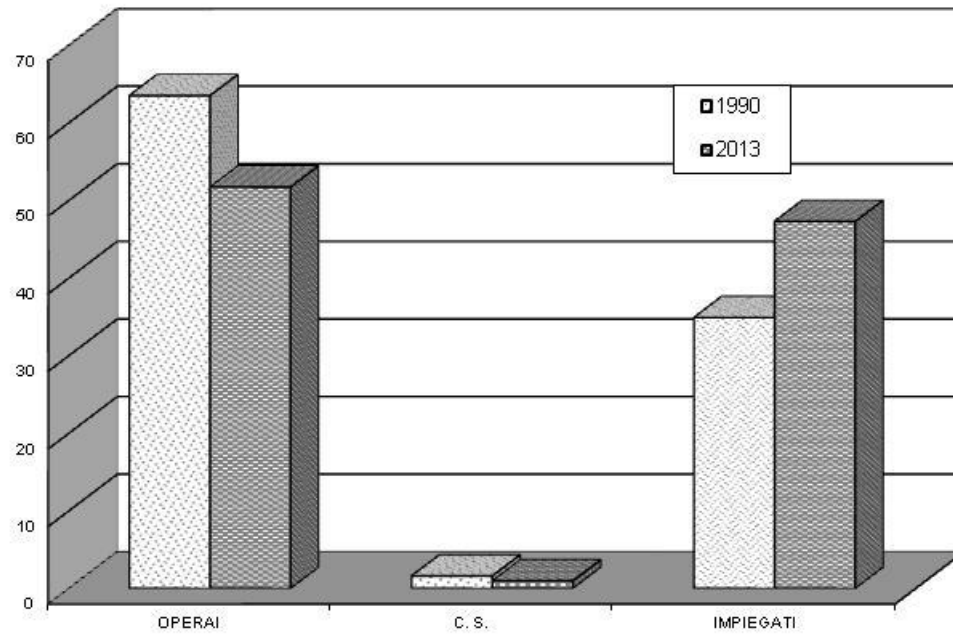
DINAMICA DELL'OCCUPAZIONE *

ANNI	Occupazione totale		Occupazione dipendente	
	Unita'	Var. %	Unita'	Var. %
1999	1.635.200	-	1.427.100	-
2000	1.628.900	-0,4	1.425.400	-0,1
2001	1.625.700	-0,2	1.428.100	0,2
2002	1.628.200	0,2	1.433.600	0,4
2003	1.637.100	0,5	1.439.800	0,4
2004	1.641.000	0,2	1.444.100	0,3
2005	1.647.900	0,4	1.449.000	0,3
2006	1.707.400	3,6	1.505.300	3,9
2007	1.735.500	1,6	1.542.100	2,4
2008	1.714.000	-1,2	1.528.300	-0,9
2009	1.506.000	-12,1	1.331.900	-12,9
2010	1.467.400	-2,6	1.293.100	-2,9
2011	1.488.200	1,4	1.316.900	1,8
2012	1.429.200	-4,0	1.271.100	-3,5
2013	1.382.700	-3,3	1.231.400	-3,1
2014	1.410.600	2,0	1.253.600	1,8
VARIAZIONI % 2014/1999		-13,7		-12,2

Fonte: ISTAT, Contabilità Nazionale

* Unità di lavoro equivalenti a tempo pieno

COMPOSIZIONE DELL'OCCUPAZIONE PER QUALIFICA

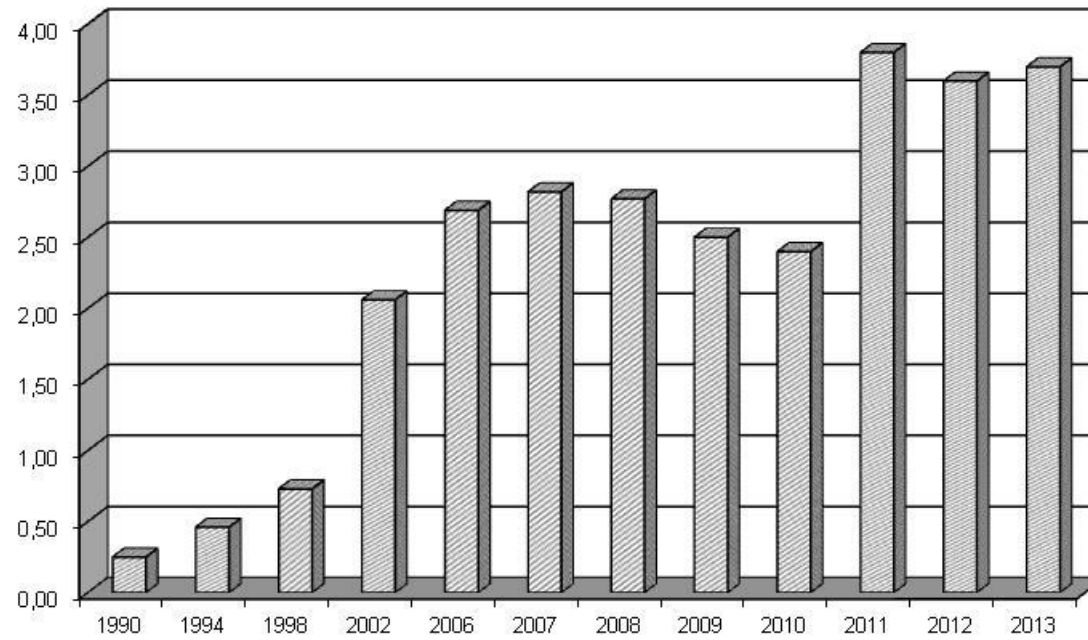


DISTRIBUZIONE % DELL'OCCUPAZIONE PER QUALIFICA E LIVELLO

Qualifiche e livelli	1990 (a)	2013 (b)	Differenza (b-a)
Operai	63,5	51,7	-11,8
1	0,1	0,1	0,0
2	4,1	0,6	-3,5
3	26,4	13,4	-13,0
4	19,7	18,9	-0,8
5	13,2	16,4	3,2
5S	-	2,4	-
Categorie Speciali	1,6	1,0	-0,6
4	0,3	0,1	-0,2
5	1,3	0,9	-0,4
Impiegati	34,9	47,3	12,4
2	0,1	0,1	0,0
3	0,4	0,6	0,2
4	3,0	2,4	-0,6
5	10,0	8,1	-1,9
5S	2,3	5,1	2,8
6	11,5	13,8	2,3
7	3,3	10,1	6,8
7q	4,3	7,1	2,8
Totale	100,0	100,0	-

Fonte: FEDERMECCANICA

QUOTA DI LAVORATORI EXTRACOMUNITARI

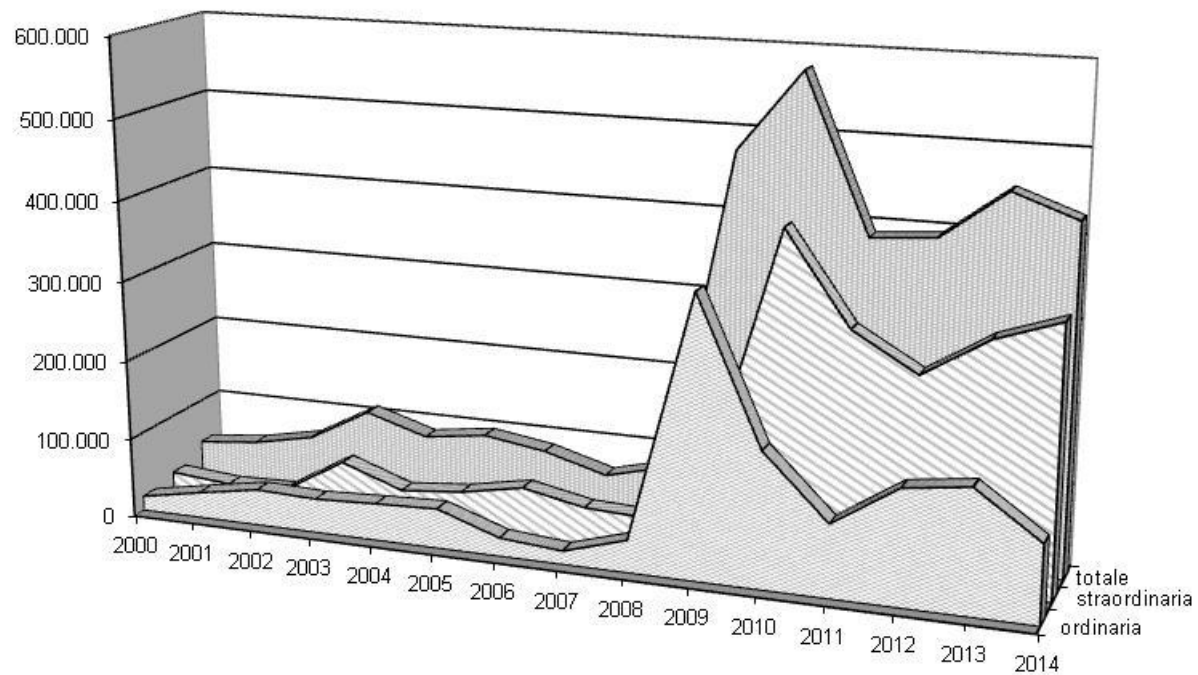


LAVORATORI EXTRACOMUNITARI
(quota % sul totale dei lavoratori)

Ampiezza delle imprese	1990	1994	1998	2002	2006	2007	2008	2009	2010	2011	2012	2013
Fino a 50	1,15	1,49	2,46	5,00	6,59	7,09	5,97	8,30	7,50	7,60	7,40	6,40
51 - 100	0,72	1,33	2,34	4,51	5,87	4,76	5,60	6,10	6,10	7,60	7,00	6,90
101 - 200	0,40	0,77	1,42	2,91	3,97	4,55	4,03	4,80	4,80	5,60	4,70	5,20
201 - 500	0,29	0,52	1,04	2,03	3,41	3,15	2,77	3,20	4,00	4,30	4,00	5,40
501 - 1000	0,23	0,25	0,44	2,11	3,04	2,33	2,55	3,20	2,30	3,50	3,60	2,30
1001 - 2000	0,17	0,34	0,37	0,98	0,96	1,49	1,01	1,10	0,90	2,60	2,00	2,10
2001 - 5000	0,07	0,10	0,11	0,68	1,03	1,09	1,62	1,30	1,30	2,50	1,10	1,30
oltre 5000	0,02	0,01	0,03	0,85	1,53	1,70	1,85	0,10	0,20	0,40	0,80	0,80
Totale	0,25	0,46	0,73	2,06	2,69	2,82	2,77	2,50	2,40	3,80	3,60	3,70

Fonte: FEDERMECCANICA

CASSA INTEGRAZIONE GUADAGNI (migliaia di ore autorizzate)

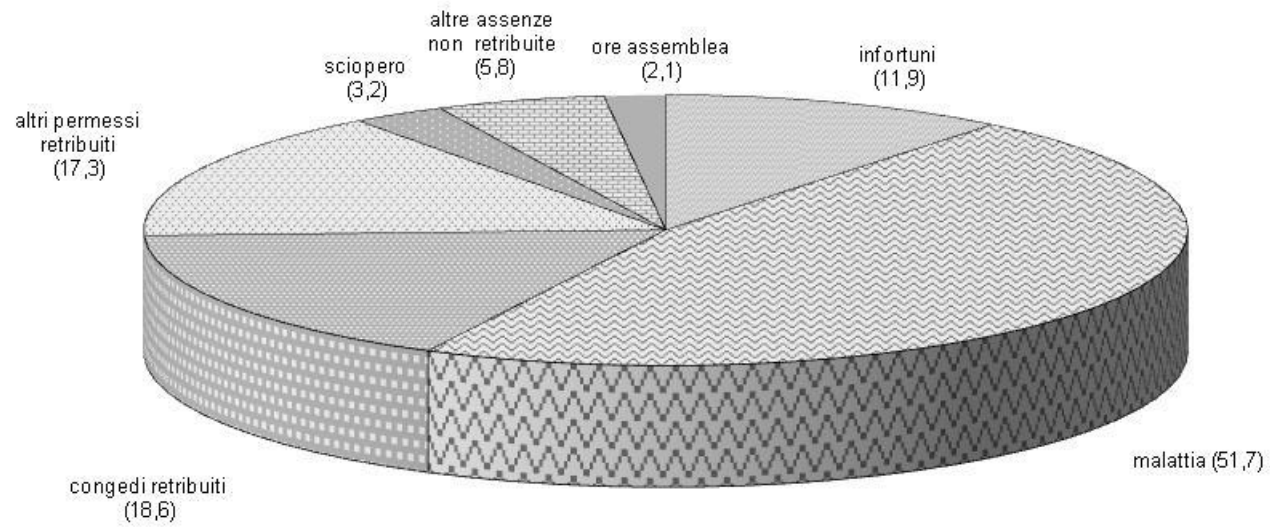


CASSA INTEGRAZIONE GUADAGNI
(migliaia di ore autorizzate)

ANNI	Interventi ordinari	Interventi straordinari	Interventi totali	
			v.a.	var. %
1990	36.028	91.368	127.396	-
1991	79.473	87.925	167.398	31,4
1992	107.173	113.328	220.501	31,7
1993	137.281	127.250	264.531	20,0
1994	58.315	133.692	192.007	-27,4
1995	22.720	109.384	132.104	-31,2
1996	34.612	63.527	98.139	-25,7
1997	30.002	47.485	77.487	-21,0
1998	27.388	33.033	60.421	-22,0
1999	33.005	24.130	57.135	-5,4
2000	18.415	26.557	44.972	-21,3
2001	32.665	20.176	52.841	17,5
2002	45.802	22.524	68.326	29,3
2003	43.341	66.892	110.233	61,3
2004	46.932	39.763	86.695	-21,4
2005	50.051	47.110	97.161	12,1
2006	23.454	61.854	85.308	-12,2
2007	17.168	46.093	63.261	-25,8
2008	40.657	42.620	83.277	31,6
2009	345.838	133.065	478.903	475,1
2010	167.834	409.386	577.220	20,5
2011	90.182	297.496	387.678	-32,8
2012	142.110	251.874	393.984	1,6
2013	152.722	300.793	453.515	15,1
2014	96.921	328.561	425.482	-6,2

Fonte: INPS

ORE PRO-CAPITE DI ASSENZA DAL LAVORO - 2013



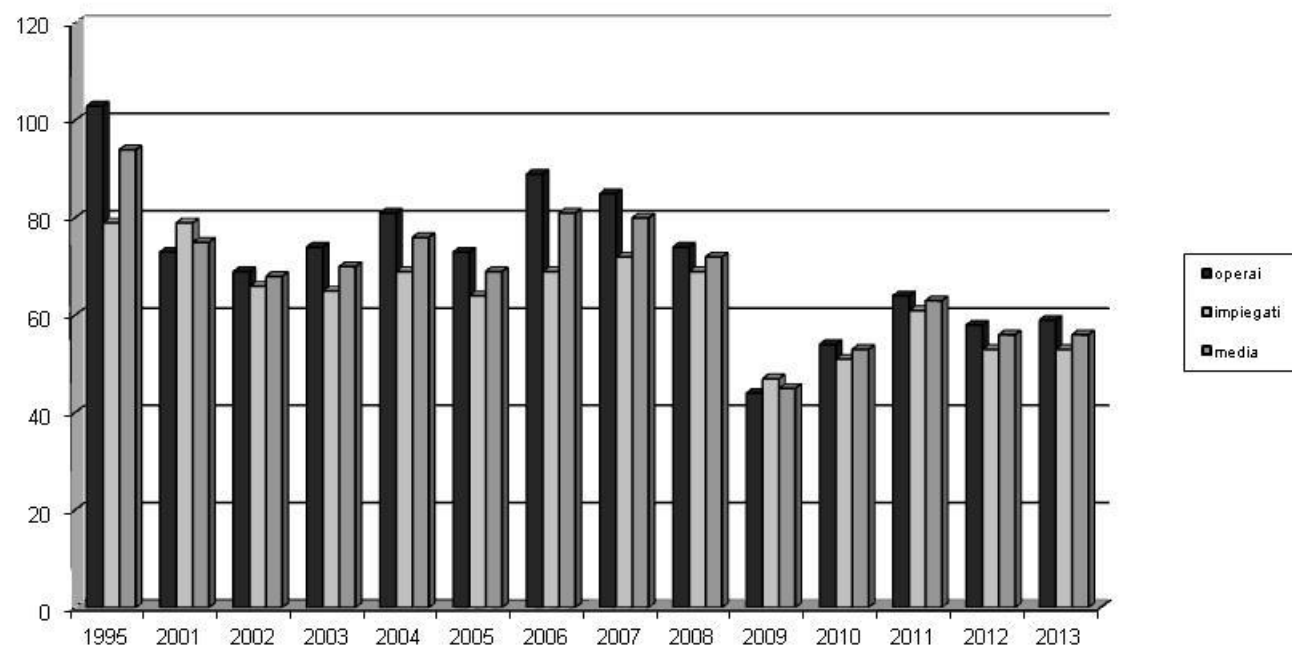
ore totali 110,5

ASSENTEISMO

ANNI	Ore di assenza			Tasso di assenteismo		
	Operai	Impiegati	Media	Operai	Impiegati	Media
1990	184,9	91,4	154,5	11,0	5,2	9,1
2002	164,6	76,7	135,0	11,8	4,4	8,7
2003	168,9	78,2	137,6	10,6	4,6	8,4
2004	161,2	78,6	132,3	10,5	4,7	8,4
2005	173,7	80,4	141,2	11,0	5,4	8,6
2006	149,9	78,7	124,7	9,1	4,6	7,4
2007	173,1	78,7	139,1	10,3	4,7	8,2
2008	154,0	77,2	125,0	9,5	4,4	7,5
2009	145,1	87,9	121,1	10,9	5,4	8,3
2010	151,3	94,4	126,3	10,2	5,5	8,0
2011	147,4	105,8	128,5	9,4	6,2	7,9
2012	144,4	89,2	116,4	9,1	5,2	7,1
2013	134,3	85,6	110,5	8,3	5,0	6,7

Fonte: FEDERMECCANICA

ORE PRO-CAPITE DI LAVORO STRAORDINARIO (inclusa manutenzione)

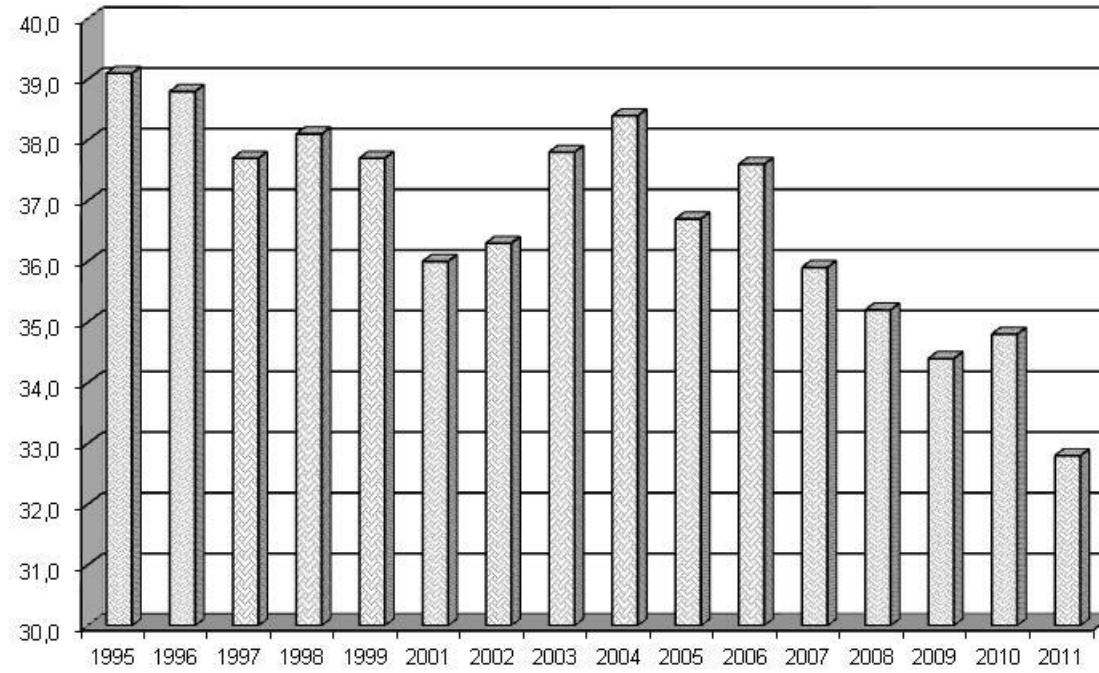


ORE PRO-CAPITE DI LAVORO STRAORDINARIO
(inclusa manutenzione)

ANNI	Operai	Impiegati	Media
1995	103	79	94
2001	73	79	75
2002	69	66	68
2003	74	65	70
2004	81	69	76
2005	73	64	69
2006	89	69	81
2007	85	72	80
2008	74	69	72
2009	44	47	45
2010	54	51	53
2011	64	61	63
2012	58	53	56
2013	59	53	56

Fonte: FEDERMECCANICA

TASSO DI SINDACALIZZAZIONE

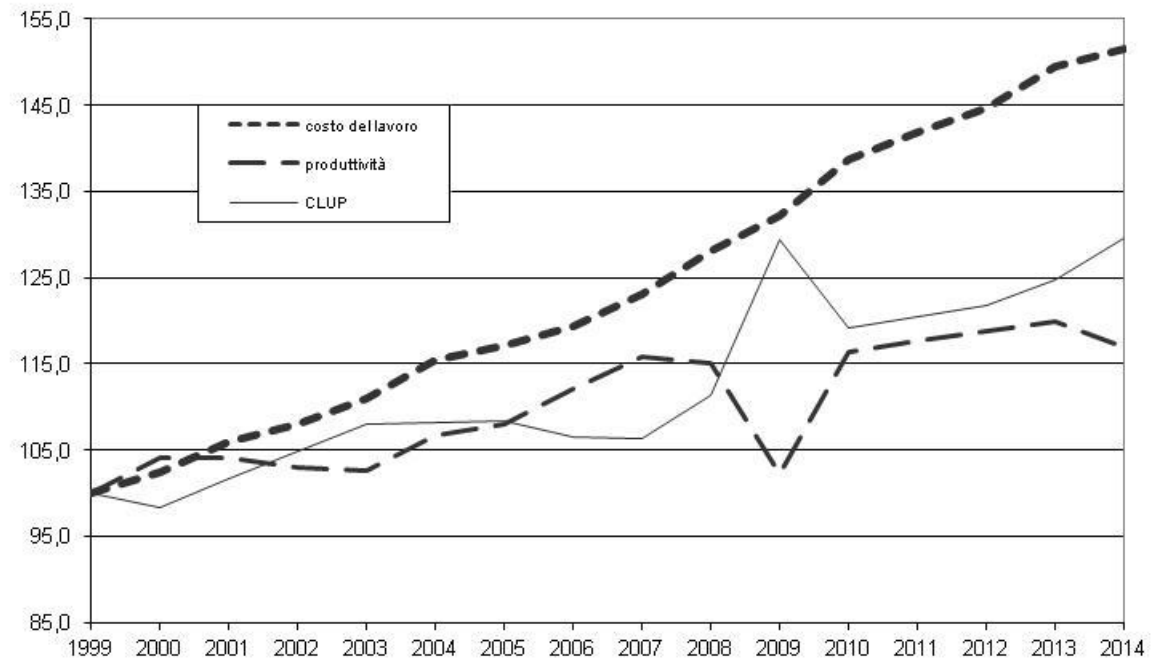


SINDACALIZZAZIONE E SCIOPERI

ANNI	Tasso di sindacalizzazione (%)	Ore pro-capite perse per sciopero
1995	39,1	2,9
1996	38,8	9,8
1997	37,7	5,0
1998	38,1	2,3
1999	37,7	8,4
2000	n.d.	nd
2001	36,0	8,1
2002	36,3	16,2
2003	37,8	10,8
2004	38,4	8,1
2005	36,7	14,0
2006	37,6	3,3
2007	35,9	8,0
2008	35,2	6,2
2009	34,4	4,1
2010	34,8	4,3
2011	32,8	7,9
2012	n.d.	6,7
2013	n.d.	3,2

Fonte: FEDERMECCANICA

COSTO DEL LAVORO, PRODUTTIVITA' E CLUP

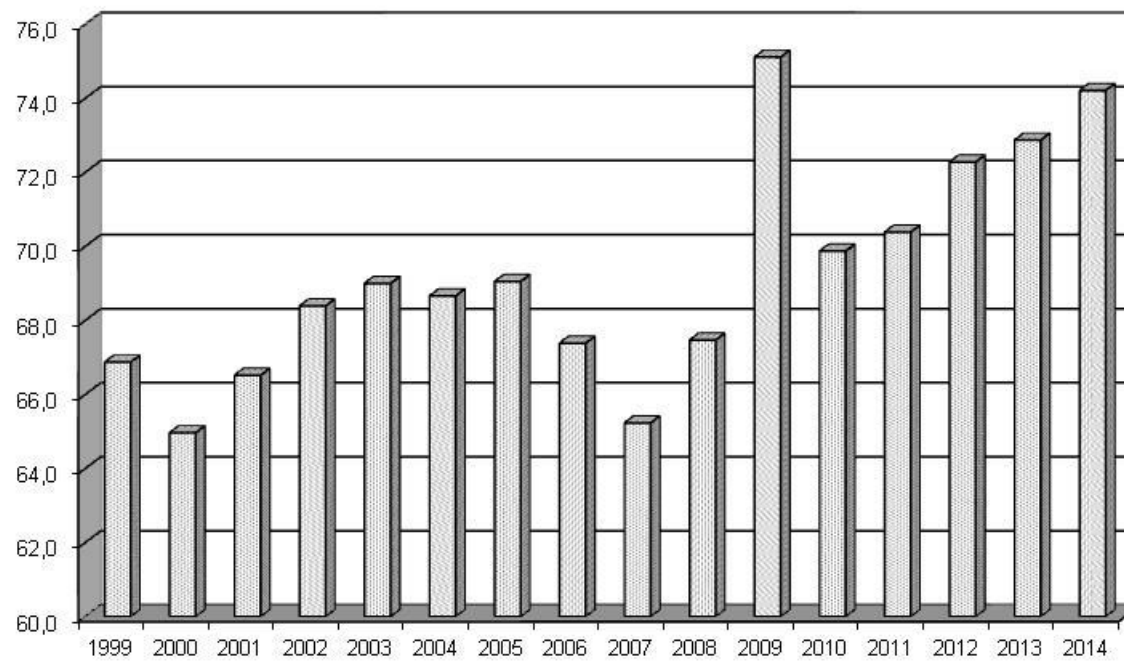


COSTO DEL LAVORO, PRODUTTIVITA' E CLUP

ANNI	Costo del lavoro	Produttivita'	CLUP
1999	100,0	100,0	100,0
2000	102,3	104,1	98,3
2001	105,9	104,0	101,8
2002	108,0	103,0	104,9
2003	110,9	102,7	108,1
2004	115,5	106,8	108,2
2005	117,2	108,1	108,4
2006	119,4	112,2	106,5
2007	123,2	115,9	106,3
2008	128,2	115,1	111,4
2009	132,2	102,2	129,4
2010	138,8	116,4	119,3
2011	141,9	117,7	120,6
2012	144,6	118,8	121,7
2013	149,5	119,8	124,7
2014	151,6	117,0	129,7
Variazioni % 2014/1999	51,6	17,0	29,7

Fonte: nostre elaborazioni su dati ISTAT

QUOTA DEL REDDITO DESTINATA AL FATTORE LAVORO (quota corretta)

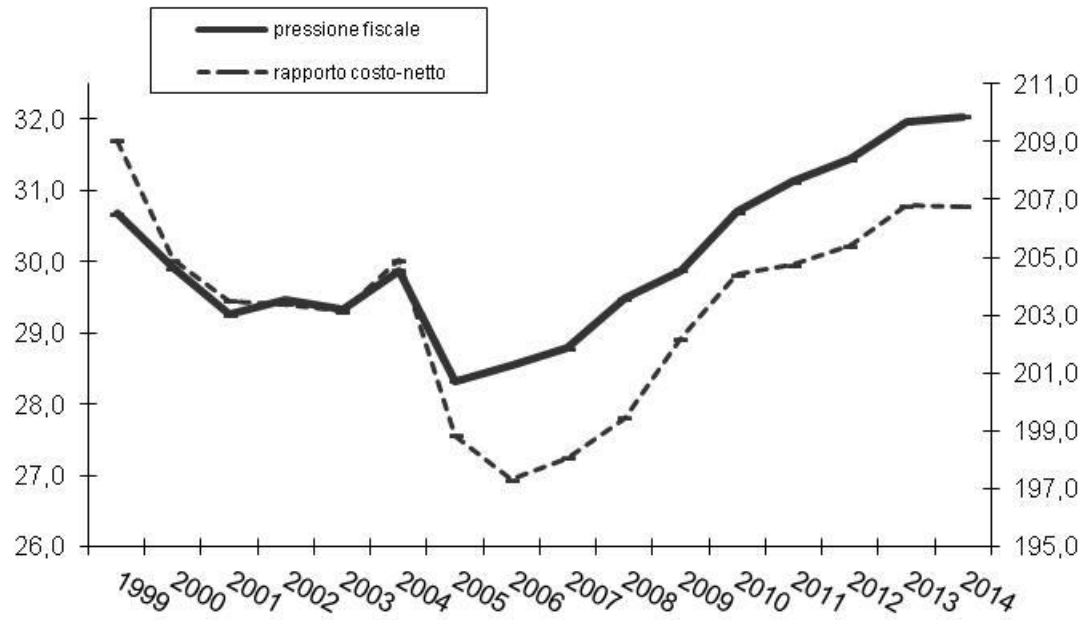


DISTRIBUZIONE DEL REDDITO
(quota corretta)

ANNI	Quota destinata al fattore lavoro	Quota destinata agli altri fattori della produzione
1999	66,9	33,1
2000	65,0	35,0
2001	66,5	33,5
2002	68,4	31,6
2003	69,0	31,0
2004	68,7	31,3
2005	69,1	30,9
2006	67,4	32,6
2007	65,2	34,8
2008	67,5	32,5
2009	75,1	24,9
2010	69,9	30,1
2011	70,4	29,6
2012	72,3	27,7
2013	72,9	27,1
2014	74,2	25,8

Fonte: nostre elaborazioni su dati ISTAT

PRESSIONE FISCALE E RAPPORTO COSTO-NETTO



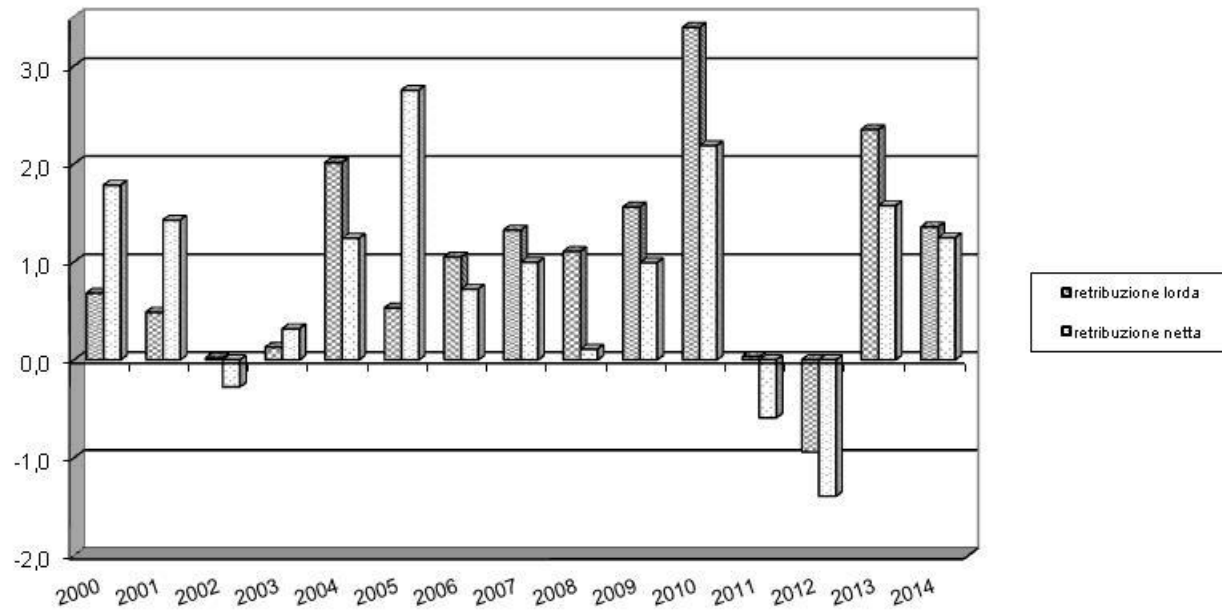
PRESSIONE FISCALE E RAPPORTO COSTO-NETTO
(euro correnti)

ANNI	Costo del lavoro (a)	Retribuzione lorda (b)	Retribuzione netta (c)	Pressione fiscale e parafiscale ((b-c)/b)*100	Rapporto costo-netto (a/c)*100
1999	34.755,4	23.984,6	16.627,3	30,7	209,0
2000	35.571,7	24.769,2	17.359,3	29,9	204,9
2001	36.801,6	25.566,1	18.085,5	29,3	203,5
2002	37.552,6	26.178,7	18.463,8	29,5	203,4
2003	38.553,7	26.859,4	18.979,6	29,3	203,1
2004	40.154,8	27.944,5	19.596,8	29,9	204,9
2005	40.720,7	28.571,6	20.479,5	28,3	198,8
2006	41.511,1	29.447,4	21.039,1	28,6	197,3
2007	42.811,5	30.351,2	21.614,6	28,8	198,1
2008	44.548,5	31.678,0	22.337,2	29,5	199,4
2009	45.948,6	32.411,9	22.726,8	29,9	202,2
2010	48.230,8	34.048,1	23.595,4	30,7	204,4
2011	49.322,1	34.978,6	24.089,4	31,1	204,7
2012	50.255,4	35.687,2	24.465,6	31,4	205,4
2013	51.955,1	36.927,6	25.124,1	32,0	206,8
2014	52.702,0	37.503,7	25.488,3	32,0	206,8
Variazioni % 2014/1999	51,6	56,4	53,3		

L'Irpef è calcolata al netto delle aliquote regionali e comunali

Fonte: nostre elaborazioni su dati ISTAT

TASSI ANNUI DI VARIAZIONE DELLE RETRIBUZIONI REALI



DINAMICA DELLE RETRIBUZIONI IN TERMINI REALI

ANNI	Retribuzione lorda		Retribuzione netta	
	Indici	Var. %	Indici	Var. %
1999	100,0	-	100,0	-
2000	100,7	0,7	101,8	1,8
2001	101,2	0,5	103,2	1,4
2002	101,2	0,0	103,0	-0,3
2003	101,3	0,1	103,3	0,3
2004	103,4	2,0	104,6	1,2
2005	103,9	0,5	107,4	2,8
2006	105,0	1,0	108,2	0,7
2007	106,4	1,3	109,3	1,0
2008	107,6	1,1	109,4	0,1
2009	109,2	1,6	110,5	1,0
2010	113,0	3,4	112,9	2,2
2011	113,0	0,0	112,2	-0,6
2012	111,9	-0,9	110,7	-1,4
2013	114,6	2,3	112,4	1,6
2014	116,1	1,4	113,8	1,2
VARIAZIONI % 2014/1999		16,1		13,8

Fonte: nostre elaborazioni su dati ISTAT