

Produzione industriale

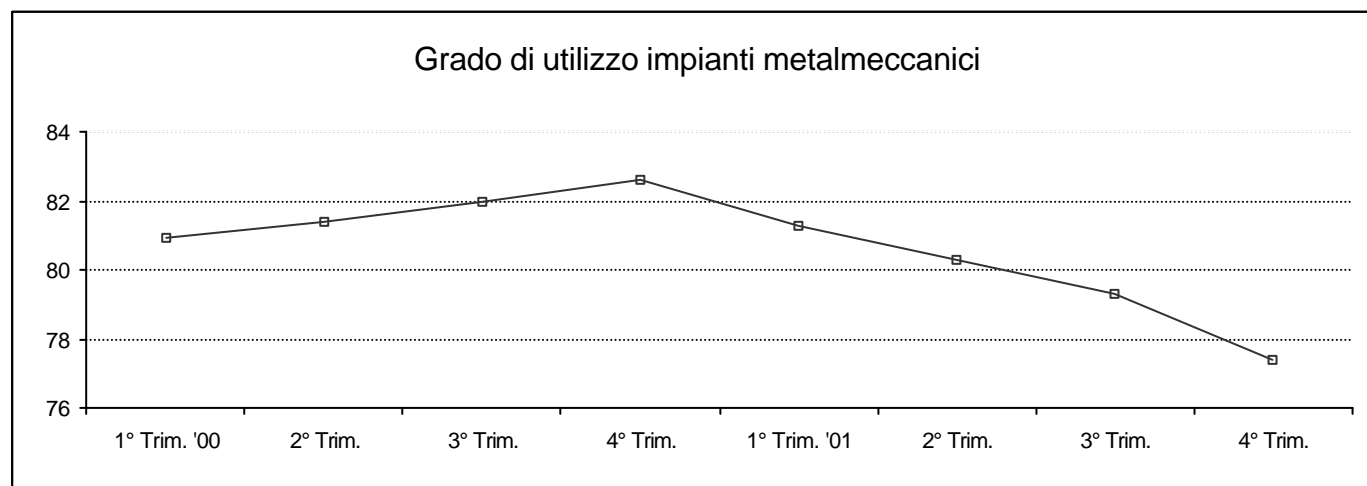
(variazioni tendenziali)

	2000					2001				
	Media	1° Trim.	2° Trim.	3° Trim.	4° Trim.	Media	1° Trim.	2° Trim.	3° Trim.	4° Trim.
Produzione di metalli	7,1	9,4	7,7	4,5	6,7	-6,5	2,1	-3,3	-8,2	-16,8
Prodotti in metallo	2,4	5,1	3,9	2,1	-1,4	2,0	3,9	2,6	2,6	1,5
Macch. e app. meccanici	5,3	5,6	3,9	6,3	5,5	0,8	8,1	1,7	-1,7	-4,5
Macch. ufficio ed elab. dati	3,4	-5,9	7,2	21,9	11,9	-4,7	6,4	-4,5	-14,4	-5,3
Macch. e app. elettrici	2,2	10,5	0,9	2,8	-4,8	-4,1	-2,5	0,2	0,0	-13,9
App. radiotel. e telecom.	-4,2	3,8	-9,1	0,8	-10,8	-6,4	-3,0	1,0	-11,2	-13,5
App. medicali, di precisione	11,3	9,8	11,5	10,0	13,6	-1,1	6,7	-4,8	-3,9	-2,7
Autoveicoli e rimorchi	5,9	17,1	12,7	-0,1	-6,2	-12,3	-6,3	-15,0	-19,9	-9,3
Altri mezzi di trasporto	3,7	10,5	3,9	2,3	-2,0	-6,2	-1,5	-11,4	-8,3	-3,1

Grado di utilizzazione degli impianti

(in % dell'utilizzo massimo)

Industria metalmeccanica	81,7	80,9	81,4	82,0	82,6	79,6	81,3	80,3	79,3	77,4
--------------------------	------	------	------	------	------	------	------	------	------	------



Fonti: Istat e Isae

Produzione industriale

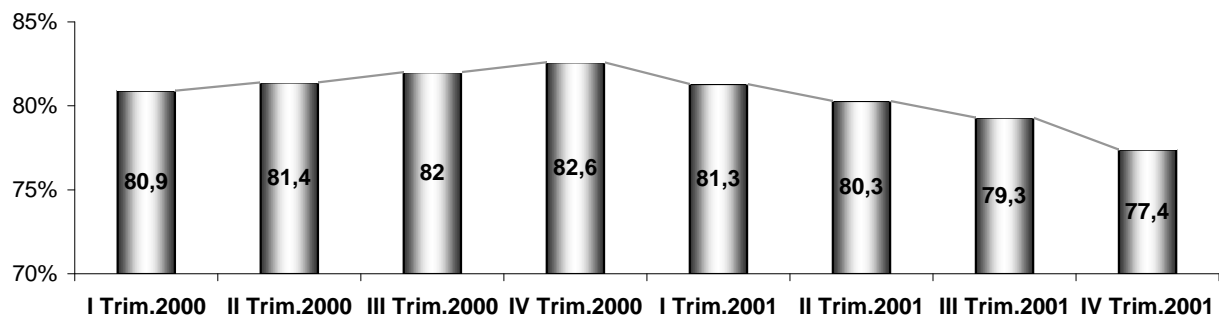
(variazioni tendenziali)

	2000					2001				
	Media annua	1° Trim.	2° Trim.	3° Trim.	4° Trim.	Media annua	1° Trim.	2° Trim.	3° Trim.	4° Trim.
Produzione di metalli	7,1	9,4	7,7	4,5	6,7	-6,5	2,1	-3,3	-8,2	-16,8
Prodotti in metallo	2,4	5,1	3,9	2,1	-1,4	2,0	3,9	2,6	2,6	1,5
Macch. e app. mecc:	5,3	5,6	3,9	6,3	5,5	0,8	8,1	1,7	-1,7	-4,5
Macch. ufficio ed ela	3,4	-5,9	7,2	21,9	11,9	-4,7	6,4	-4,5	-14,4	-5,3
Macch. e app. elettr	2,2	10,5	0,9	2,8	-4,8	-4,1	-2,5	0,2	0,0	-13,9
App. radiotel. e telec	-4,2	3,8	-9,1	0,8	-10,8	-6,4	-3,0	1,0	-11,2	-13,5
App. medicali, di pre	11,3	9,8	11,5	10,0	13,6	-1,1	6,7	-4,8	-3,9	-2,7
Autoveicoli e rimorch	5,9	17,1	12,7	-0,1	-6,2	-12,3	-6,3	-15,0	-19,9	-9,3
Altri mezzi di traspor	3,7	10,5	3,9	2,3	-2,0	-6,2	-1,5	-11,4	-8,3	-3,1

Grado di utilizzazione degli impianti (in % dell'utilizzo massimo)

Industria metalmecc:	81,7	80,9	81,4	82,0	82,6	79,6	81,3	80,3	79,3	77,4
----------------------	------	------	------	------	------	------	------	------	------	------

Grado di utilizzazione degli impianti nell'industria metalmeccanica



Fonti: Istat e Isae