

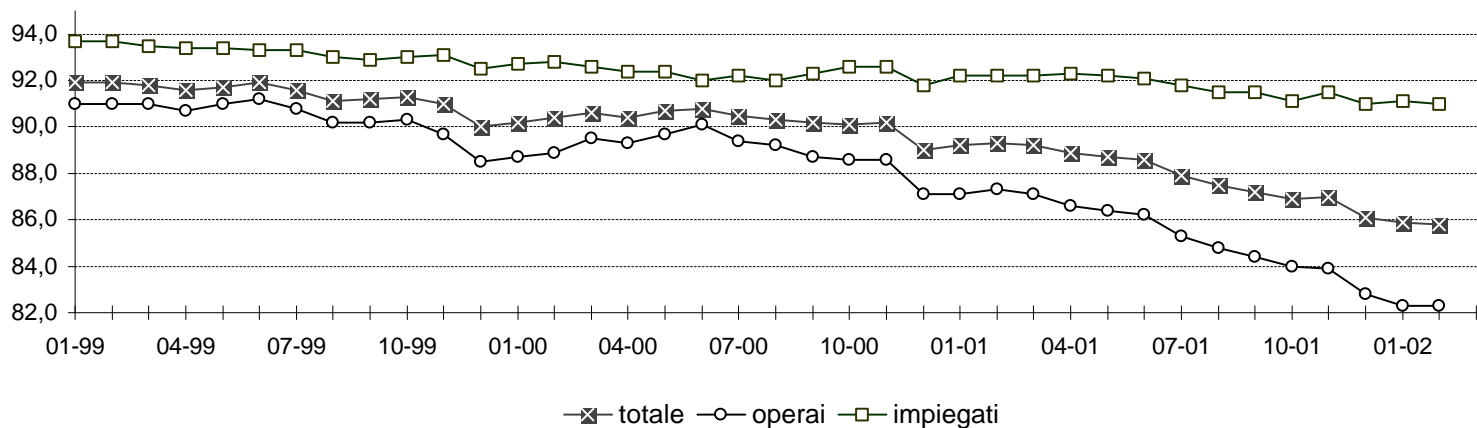
## Occupazione nella grande industria metalmeccanica

(tassi di variazione congiunturali)

	2000				2001			
	1° Trim.	2° Trim.	3° Trim.	4° Trim.	1° Trim.	2° Trim.	3° Trim.	4° Trim.
Operai	-0,5	0,7	-0,7	-1,1	-1,1	-0,9	-1,8	-1,5
Impiegati	-0,2	-0,5	-0,1	0,2	-0,1	0,0	-0,7	-0,4
Totale	-0,4	0,3	-0,3	-0,6	-0,6	-0,6	-1,4	-1,0

## Occupazione nella grande industria metalmeccanica

(1995 = 100)



Fonte: nostre elaborazioni su dati Istat