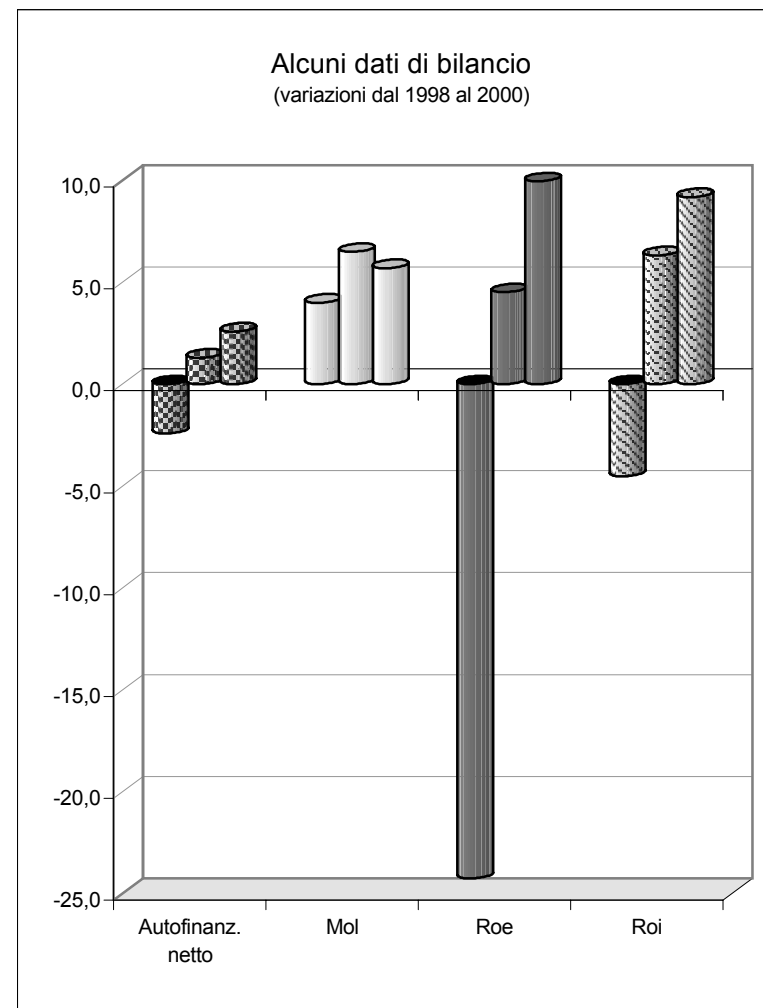


Fabbricazione macchine per ufficio, elaboratori e sistemi informatici

(57 società)

	1998	1999	2000
CONTO ECONOMICO (%)			
Valore della produzione	100	100	100
Valore aggiunto operativo	20,5	20,1	20,1
Margine operativo lordo	4,0	6,5	5,7
Margine operativo netto	1,4	4,0	2,3
Risultato rettificato ante imposte	-1,6	2,3	3,8
SALDI FINANZIARI (%)			
Autofinanziam. ante gestione fin. e imposte	1,6	3,8	4,8
Autofinanziamento netto	-2,4	1,3	2,6
RAPPORTI DI BILANCIO (%)			
Roe	-24,3	4,5	10,0
Roi	-4,5	6,3	9,2
Roa	2,3	6,2	6,7
Margini sui ricavi	1,2	3,9	3,9
Tasso di accumulazione	13,8	8,4	n.d.
Tasso di ammortamento ordinario	7,7	7,3	n.d.
Grado di ammortamento	67,9	70,2	n.d.
Leverage	4,8	4,2	3,9
Risultato netto rett./Utile ante oneri finanz.	-2,0	0,2	0,4
Turnover	1,4	1,5	1,3
Investimenti materiali/Valore agg. operativo	15,8	8,8	10,9



Fonte: Centrale dei bilanci