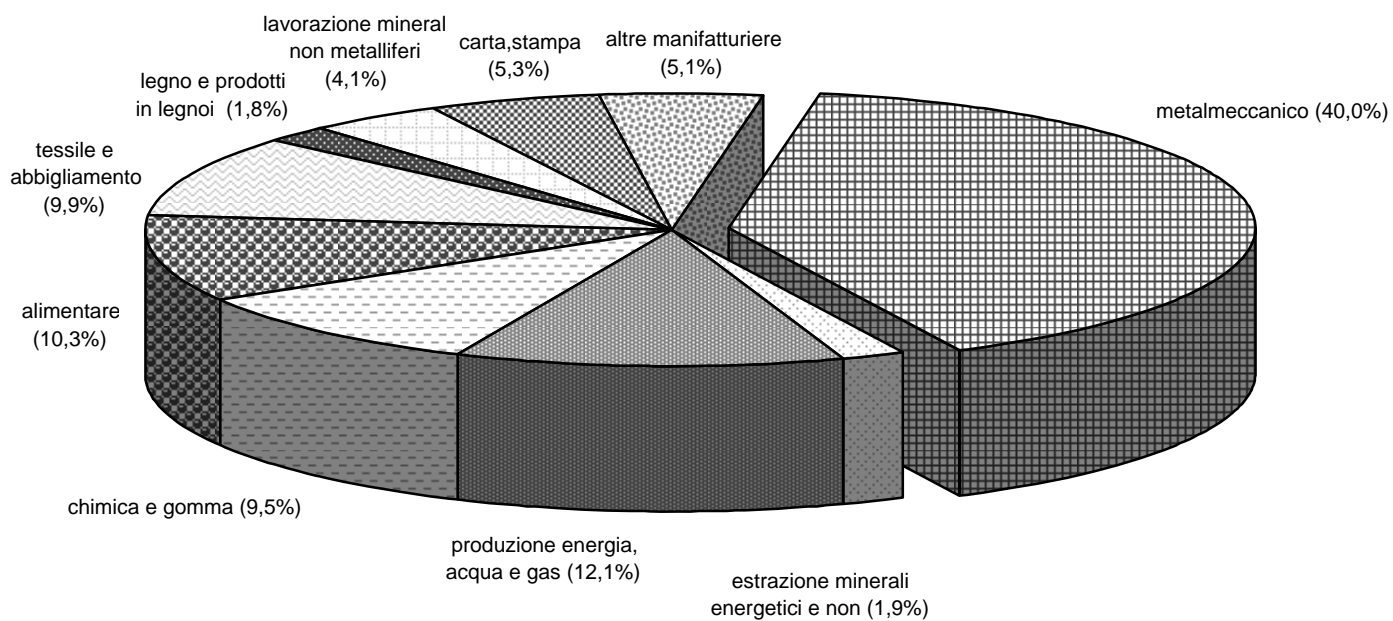


INCIDENZA DEL VALORE AGGIUNTO METALMECCANICO NELL'INDUSTRIA IN SENSO STRETTO - 2009



**L'INDUSTRIA METALMECCANICA NELL'ECONOMIA NAZIONALE
(2009)**

Incidenza percentuale su:

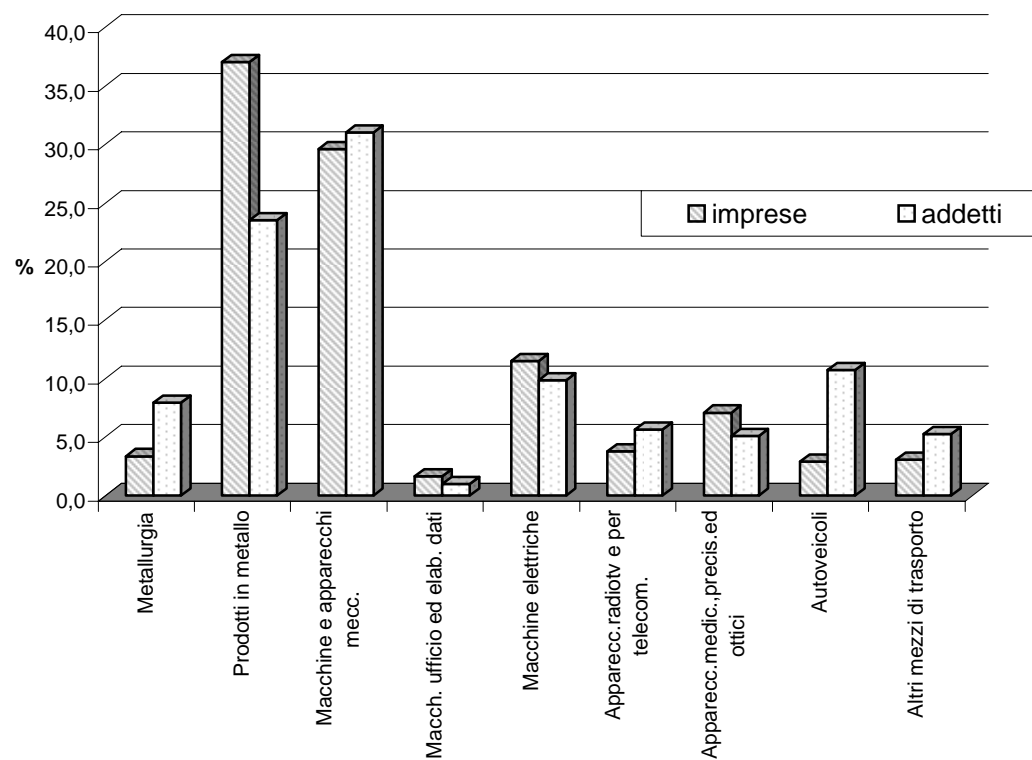
INTERA ECONOMIA

INDUSTRIA IN SENSO STRETTO

Valore aggiunto	6,4 %	40,0 %
Occupazione	8,5 %	44,7 %
Esportazioni		49,3 %
Importazioni		37,6 %

Fonte: ISTAT

IMPRESE E ADDETTI PER SETTORE censimento 2001



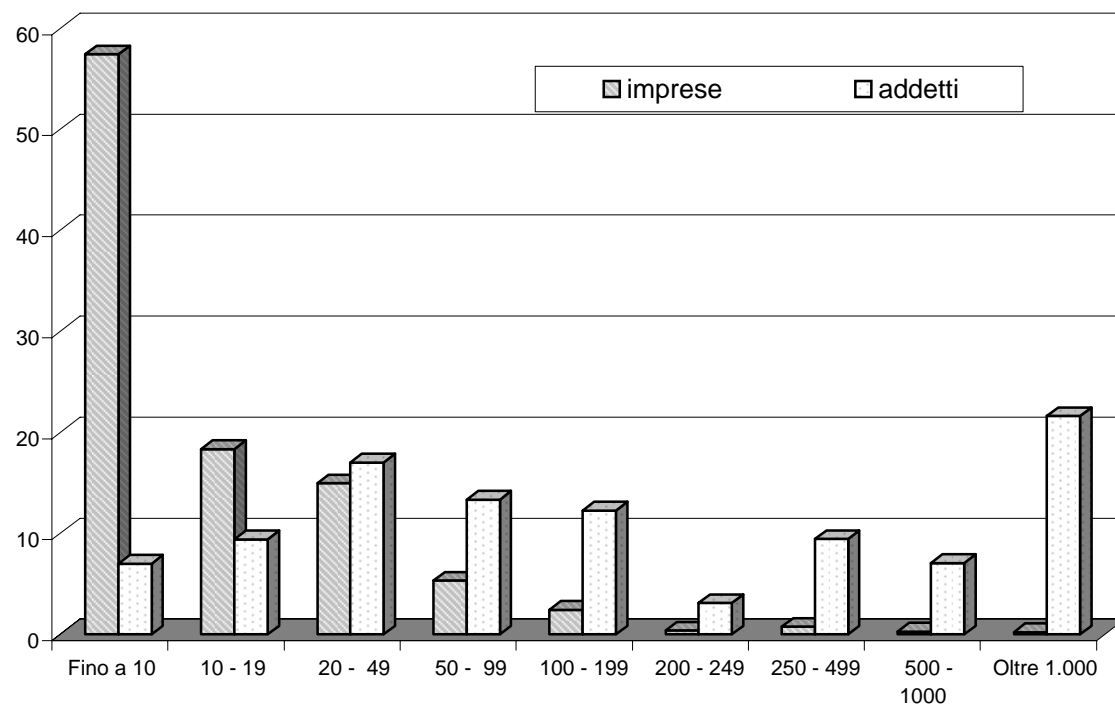
IMPRESE E ADDETTI NELL'INDUSTRIA METALMECCANICA
(censimento 2001)

Settori	Numero imprese		Numero addetti	
	v.a.	%	v.a.	%
Metallurgia	2.017	3,3	128.850	7,9
Prodotti in metallo	22.195	37,1	382.033	23,5
Macchine e apparecchi mecc.	17.717	29,6	503.674	31,0
Macch. ufficio ed elab. dati	983	1,6	16.455	1,0
Macchine elettriche	6.881	11,5	159.821	9,9
Apparecc.radiotv e per telecom.	2.256	3,8	91.480	5,6
Apparecc.medic.,precis.ed ottici	4.248	7,1	83.085	5,1
Autoveicoli	1.750	2,9	174.008	10,7
Altri mezzi di trasporto	1.847	3,1	85.255	5,3
Metalmeccanico	59.894	100,0	1.624.661	100,0

Non sono comprese le imprese artigiane

Fonte: ISTAT

IMPRESSE E ADDETTI PER CLASSE DIMENSIONALE censimento 2001



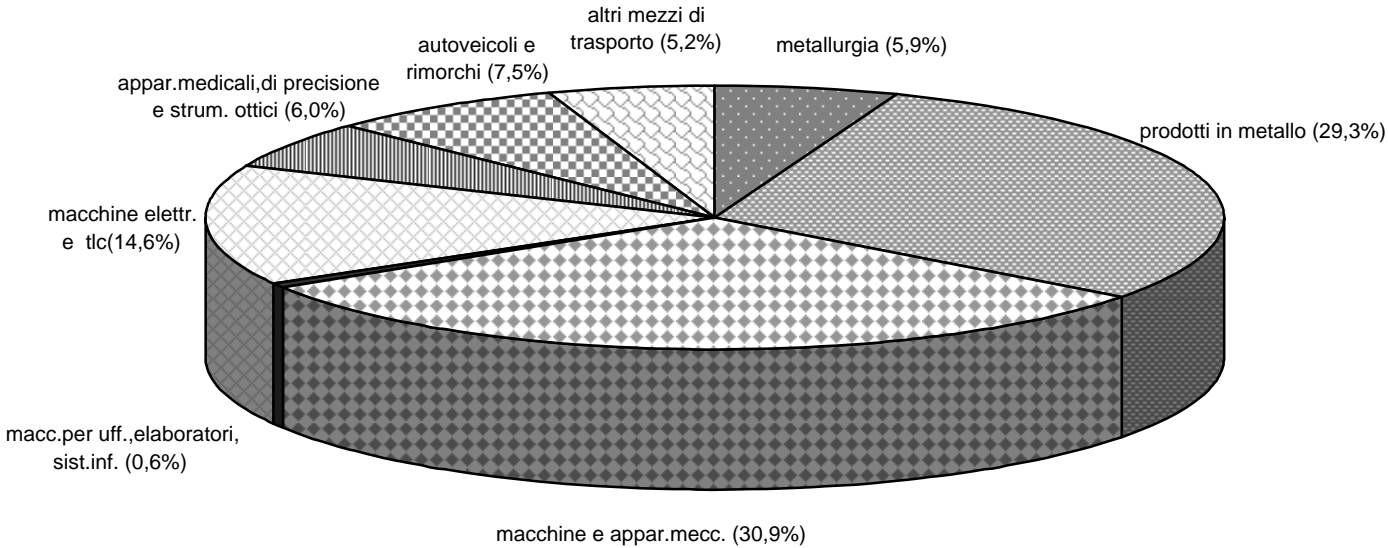
IMPRESE E ADDETTI NELL'INDUSTRIA METALMECCANICA (censimento 2001)

Ampiezza delle imprese	Numero imprese		Numero addetti	
	v.a.	%	v.a.	%
Fino a 10	34.411	57,4	112.496	7,0
10 - 19	10.977	18,3	151.763	9,4
20 - 49	8.942	14,9	276.465	17,0
50 - 99	3.143	5,3	216.616	13,3
100 - 199	1.456	2,4	198.893	12,2
200 - 249	225	0,4	49.981	3,1
250 - 499	450	0,8	152.995	9,4
500 -1.000	168	0,3	114.502	7,0
Oltre 1.000	122	0,2	350.950	21,6
Totale	59.894	100,0	1.624.661	100,0

Non sono comprese le imprese artigiane

Fonte: ISTAT

**COMPOSIZIONE SETTORIALE DEL VALORE AGGIUNTO
METALMECCANICO NEL 2009**

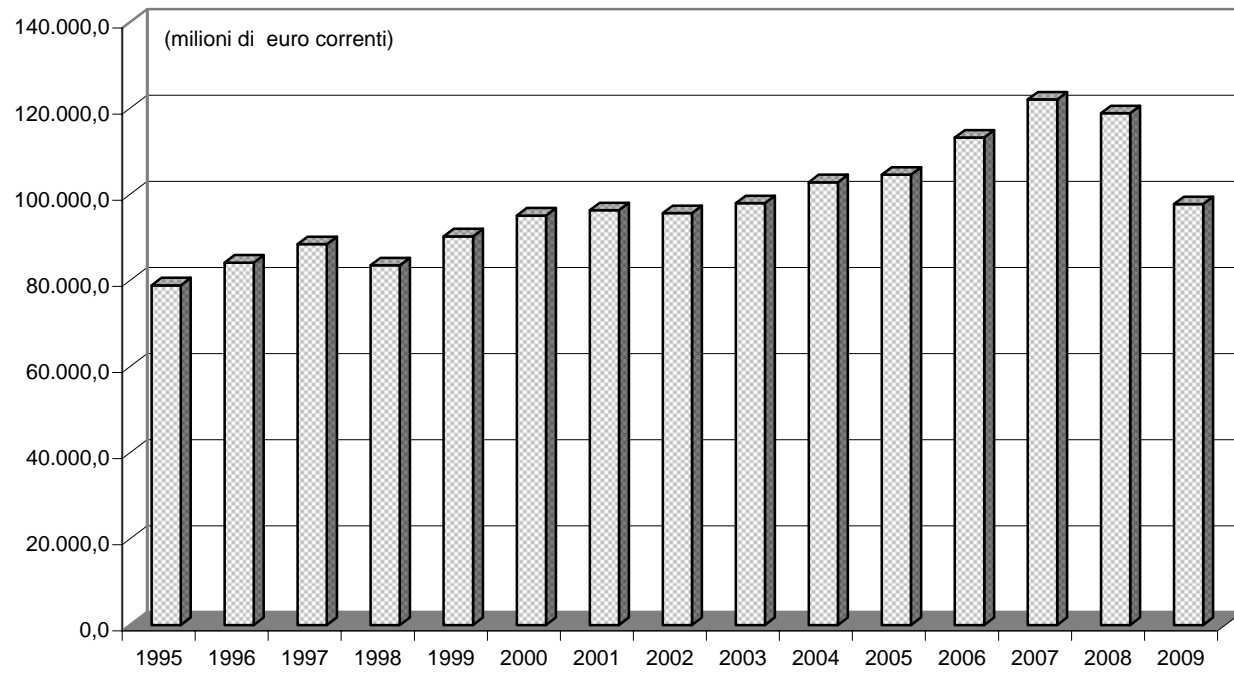


COMPOSIZIONE SETTORIALE DEL VALORE AGGIUNTO METALMECCANICO

	1992	2009
Metallurgia	8,2	5,9
Prodotti in metallo	25,2	29,3
Macchine ed apparecchi meccanici	28,4	30,9
Macchine per ufficio, elaboratori e sistemi inf.	1,3	0,6
Macchine elettriche e per telecomunicazioni	18,2	14,6
Apparecchi medicali, di precisione e strum.ottici	5,2	6,0
Autoveicoli e rimorchi	8,5	7,5
Altri mezzi di trasporto	5,0	5,2
METALMECCANICO	100,0	100,0

Fonte: ISTAT, Contabilita' Nazionale

VALORE AGGIUNTO

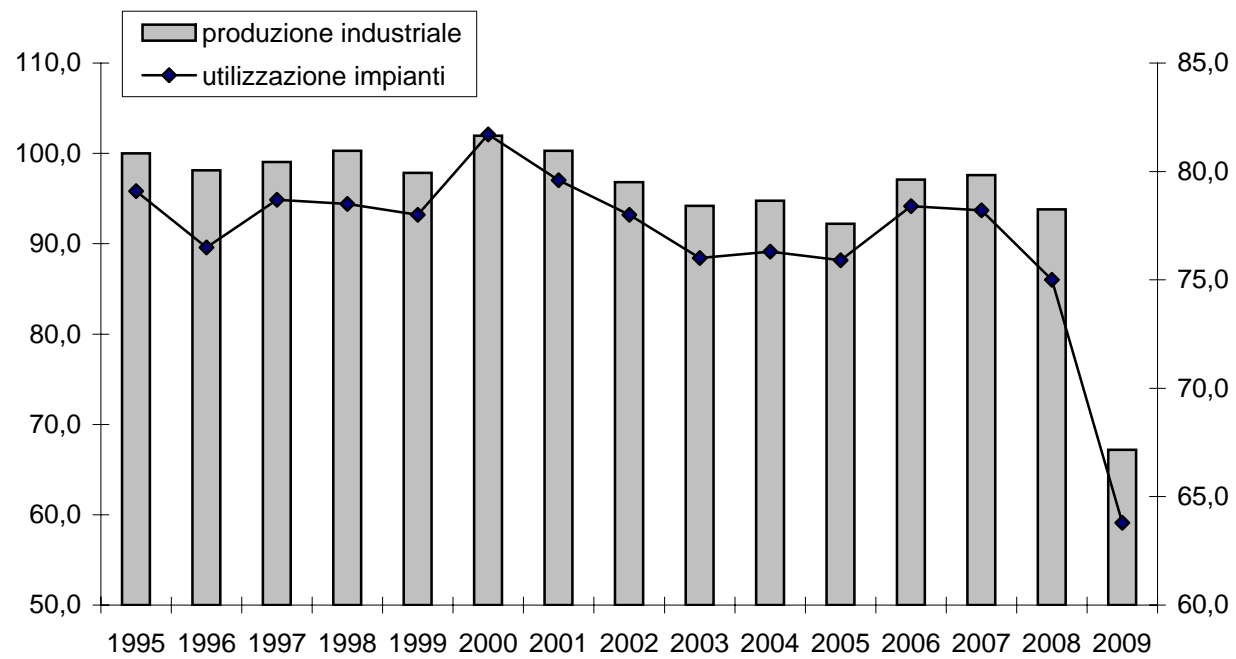


VALORE AGGIUNTO
(milioni di euro)

ANNI	Prezzi correnti	Variazioni %	Prezzi 2000	Variazioni %
1995	78.928,4	-	89.058,1	-
1996	84.211,2	6,7	89.066,2	0,0
1997	88.482,1	5,1	91.578,3	2,8
1998	83.566,0	-5,6	92.183,6	0,7
1999	90.289,4	8,0	91.353,6	-0,9
2000	95.141,2	5,4	95.141,2	4,1
2001	96.357,6	1,3	95.362,1	0,2
2002	95.688,3	-0,7	93.702,7	-1,7
2003	98.005,9	2,4	93.248,5	-0,5
2004	102.865,6	5,0	95.411,0	2,3
2005	104.639,9	1,7	96.165,6	0,8
2006	113.246,4	8,2	102.124,5	6,2
2007	122.099,9	7,8	106.066,9	3,9
2008	118.912,8	-2,6	100.875,2	-4,9
2009	97.787,2	-17,8	79.019,9	-21,7
VARIAZIONI % 2009/1995		23,9		-11,3

Fonte: ISTAT, Contabilita' Nazionale

PRODUZIONE INDUSTRIALE E GRADO DI UTILIZZAZIONE IMPIANTI

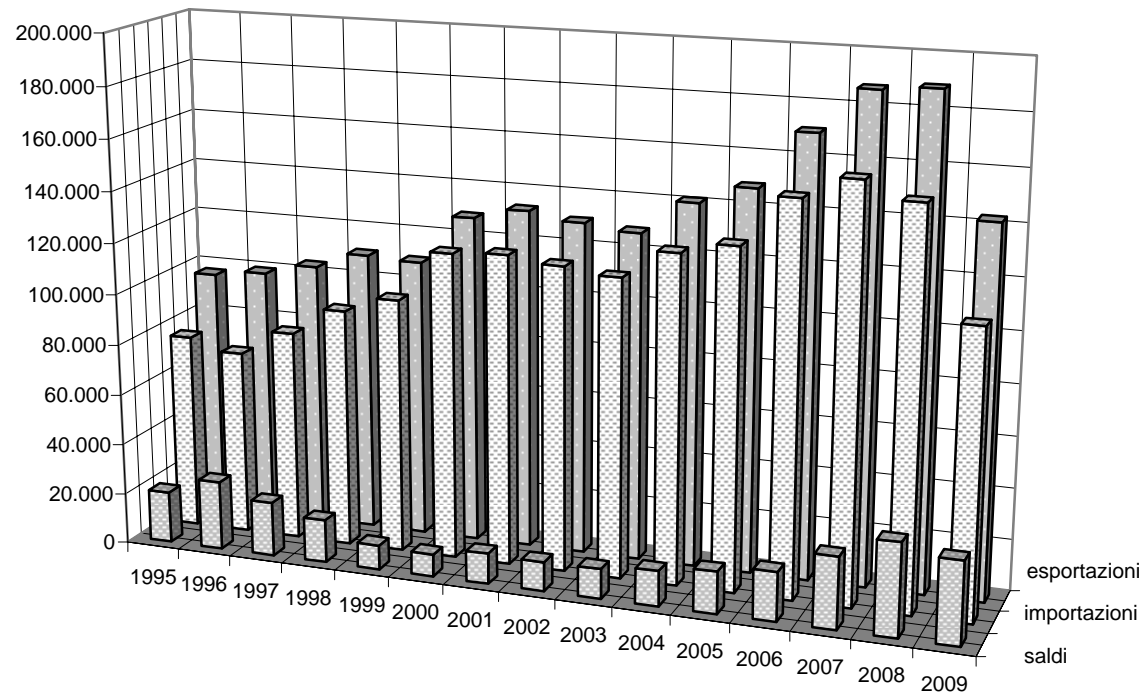


PRODUZIONE INDUSTRIALE E GRADO UTILIZZAZIONE DEGLI IMPIANTI

ANNI	Produzione industriale 1995=100		Utilizzo impianti (massimo utilizzo = 100)
	Indice	Variazioni %	
1995	100,0	-	79,1
1996	98,1	-1,9	76,5
1997	99,1	1,0	78,7
1998	100,3	1,2	78,5
1999	97,8	-2,4	78,0
2000	102,0	4,2	81,7
2001	100,3	-1,7	79,6
2002	96,8	-3,5	78,0
2003	94,2	-2,7	76,0
2004	94,7	0,6	76,3
2005	92,2	-2,7	75,9
2006	97,1	5,3	78,4
2007	97,6	0,5	78,2
2008	93,8	-3,9	75,0
2009	67,2	-28,4	63,8
VARIAZIONI % 2009/1995		-32,8	

Fonte: ISTAT, ISAE

COMMERCIO CON L'ESTERO



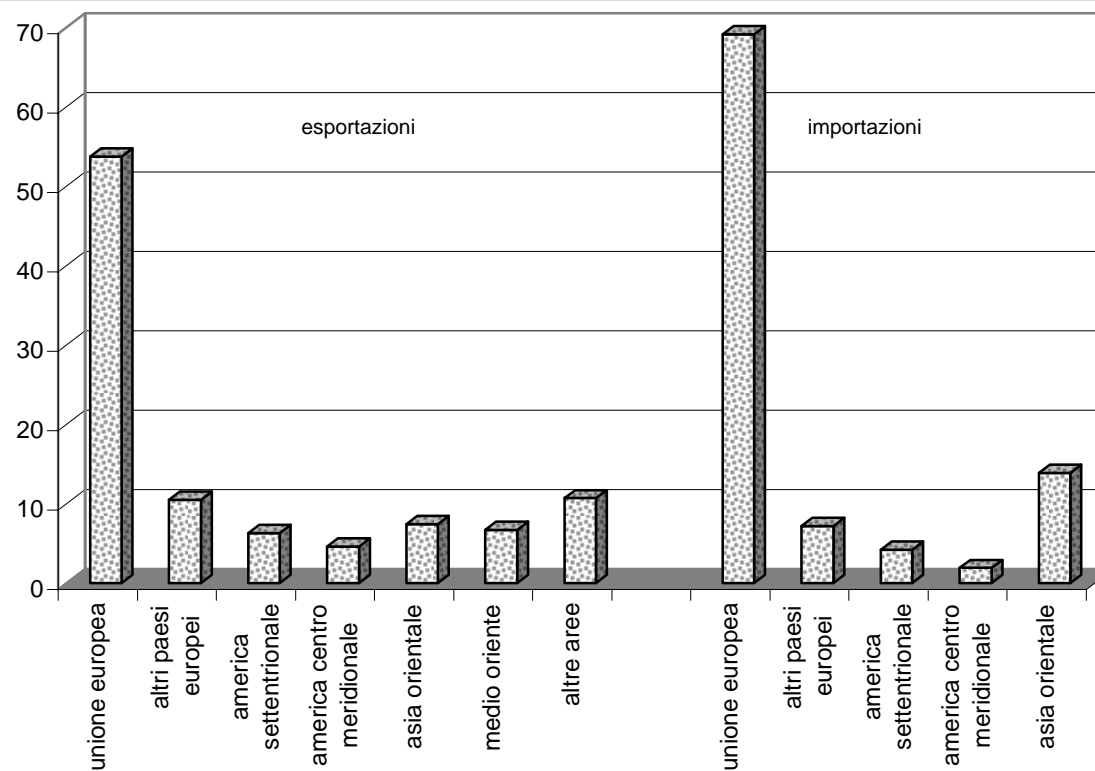
COMMERCIO CON L'ESTERO

(milioni di euro correnti)

ANNI	Esportazioni	Importazioni	Saldi
1995	97.051	76.933	20.118
1996	99.482	72.479	27.003
1997	103.873	82.573	21.301
1998	110.436	93.539	16.896
1999	109.445	99.875	9.570
2000	128.707	119.938	8.769
2001	133.188	121.200	11.988
2002	130.280	118.885	11.395
2003	128.150	116.476	11.674
2004	141.305	127.544	13.761
2005	148.447	131.979	16.468
2006	170.371	151.173	19.198
2007	187.381	159.464	27.917
2008	188.981	152.866	36.115
2009	142.905	110.718	32.187
VARIAZIONI % 2009/1995	47,2	43,9	

Fonte: ISTAT

ESPORTAZIONI E IMPORTAZIONI METALMECCANICHE PER AREE - 2009



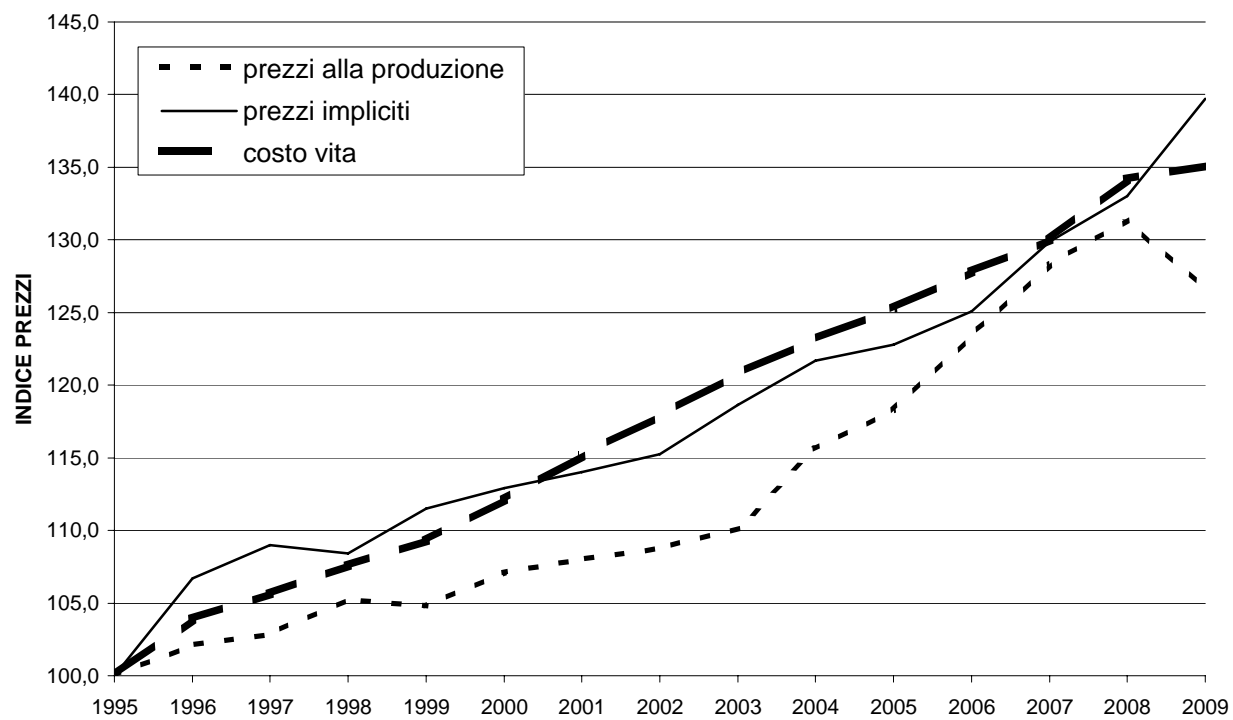
ESPORTAZIONI ED IMPORTAZIONI METALMECCANICHE

(quote % per paese - 2009)

ESPORTAZIONI		IMPORTAZIONI	
GERMANIA	12,6	GERMANIA	24,7
FRANCIA	11,2	FRANCIA	9,1
STATI UNITI	5,8	CINA	8,1
SPAGNA	4,9	PAESI BASSI	6,1
REGNO UNITO	4,1	SPAGNA	4,9
SVIZZERA	3,7	POLONIA	4,3
POLONIA	3,5	STATI UNITI	3,8
CINA	3,1	REGNO UNITO	3,4
AUSTRIA	2,2	BELGIO	3,0
TURCHIA	2,1	SVIZZERA	2,7
RUSSIA	2,0	AUSTRIA	2,1
BELGIO	2,0	TURCHIA	2,0
ALTRI PAESI	42,7	ALTRI PAESI	25,6

Fonte: Nostre elaborazioni su dati ISTAT

DINAMICA DEI PREZZI



DINAMICA DEI PREZZI

ANNI	Prezzi alla produzione		Prezzi impliciti		Costo vita	
	1995=100	Var. %	1995=100	Var. %	1995=100	Var. %
1995	100,0	-	100,0	-	100,0	-
1996	102,1	2,1	106,7	6,7	103,9	3,9
1997	102,9	0,7	109,0	2,2	105,6	1,7
1998	105,2	2,3	108,4	-0,6	107,6	1,8
1999	104,8	-0,4	111,5	2,9	109,3	1,6
2000	107,1	2,2	112,9	1,3	112,1	2,6
2001	108,0	0,9	114,0	1,0	115,2	2,7
2002	108,8	0,7	115,3	1,1	117,9	2,4
2003	110,1	1,2	118,7	2,9	120,8	2,5
2004	115,6	5,0	121,7	2,6	123,2	2,0
2005	118,3	2,3	122,8	0,9	125,3	1,7
2006	123,4	4,3	125,1	1,9	127,8	2,0
2007	128,3	4,0	129,9	3,8	130,0	1,7
2008	131,4	2,4	133,0	2,4	134,2	3,2
2009	126,6	-3,6	139,7	5,0	135,1	0,7

VARIAZIONI % 2009/1995

Prezzi alla produzione dei prodotti metalmeccanici

26,6

Prezzi impliciti metalmeccanici

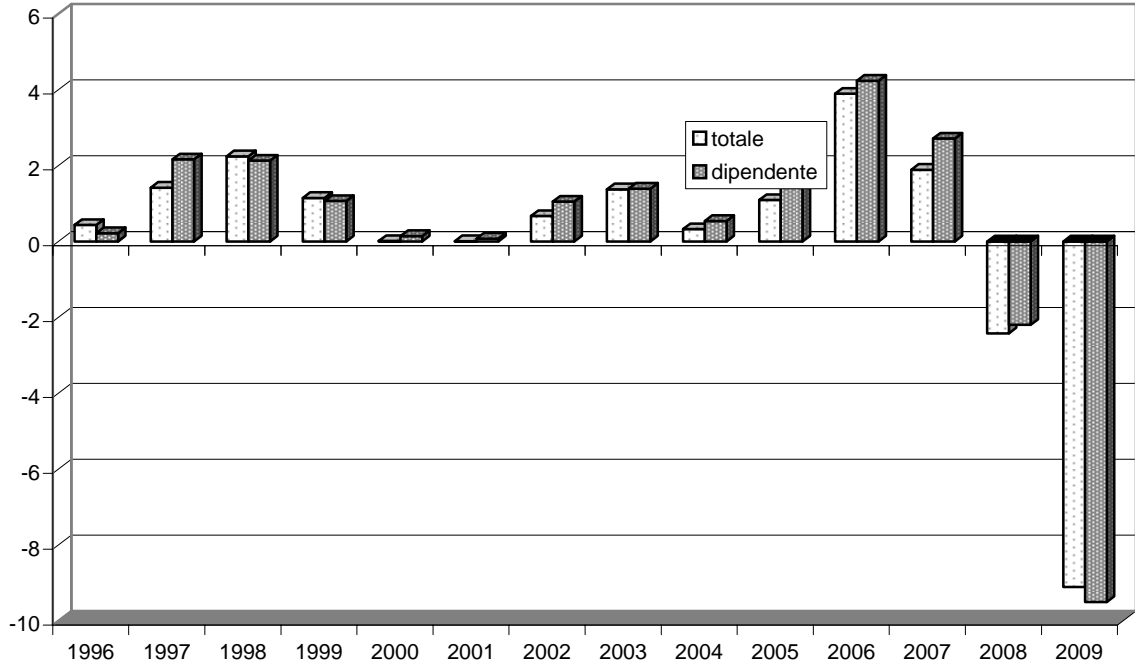
39,7

Prezzi al consumo (indice generale)

35,1

Fonte: nostre elaborazioni su dati ISTAT

VARIAZIONI % ANNUE DELL'OCCUPAZIONE

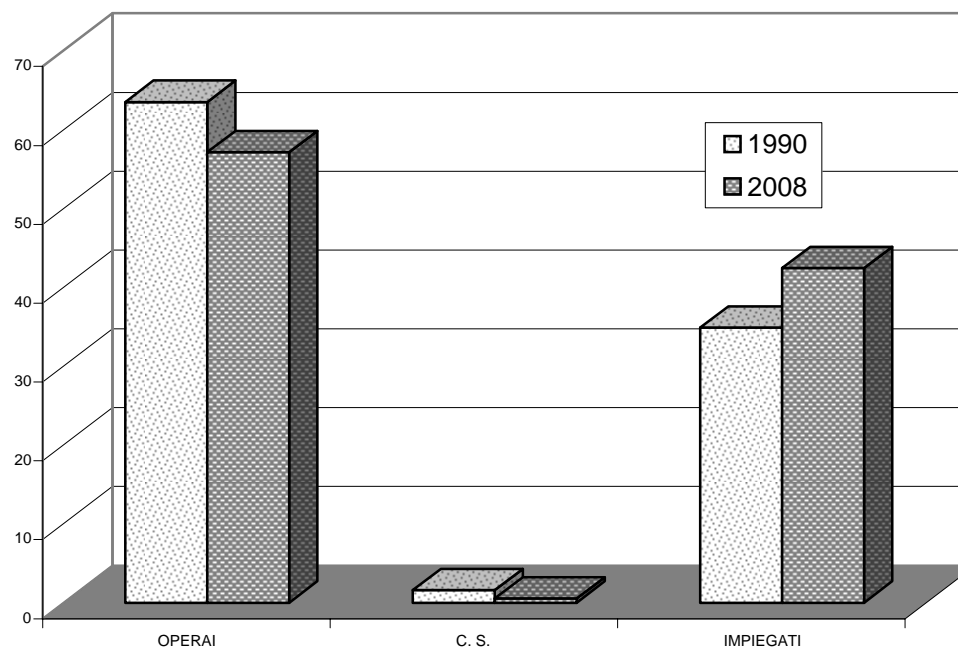


DINAMICA DELL'OCCUPAZIONE

ANNI	Occupazione totale		Occupazione dipendente	
	Unita'	Var. %	Unita'	Var. %
1995	2.007.500	-	1.728.200	-
1996	2.016.200	0,4	1.732.000	0,2
1997	2.044.800	1,4	1.769.500	2,2
1998	2.090.700	2,2	1.807.200	2,1
1999	2.114.700	1,1	1.826.500	1,1
2000	2.115.000	0,0	1.829.100	0,1
2001	2.115.200	0,0	1.830.500	0,1
2002	2.129.400	0,7	1.849.700	1,0
2003	2.158.700	1,4	1.875.500	1,4
2004	2.165.700	0,3	1.885.600	0,5
2005	2.189.400	1,1	1.912.300	1,4
2006	2.274.700	3,9	1.993.300	4,2
2007	2.317.800	1,9	2.047.700	2,7
2008	2.261.700	-2,4	2.002.700	-2,2
2009	2.055.700	-9,1	1.812.400	-9,5
VARIAZIONI % 2009/1995		2,4		4,9

Fonte: ISTAT

COMPOSIZIONE DELL'OCCUPAZIONE PER QUALIFICA

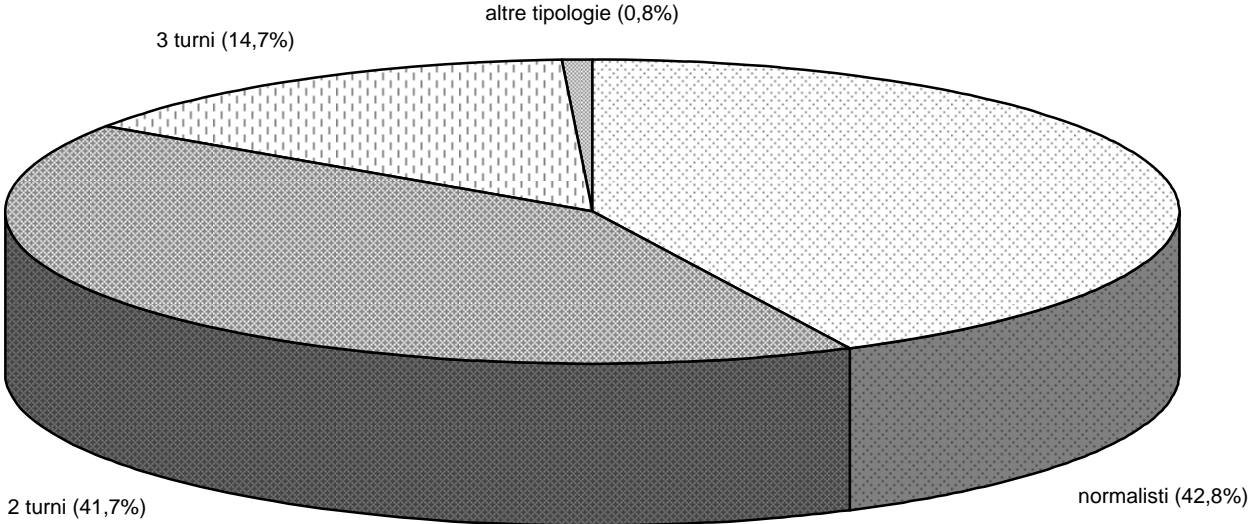


DISTRIBUZIONE % DELL'OCCUPAZIONE PER QUALIFICA E LIVELLO

Qualifiche e livelli	1990 (a)	2008 (b)	Differenza (b-a)
Operai	63,5	57,1	-6,4
1	0,1	0,1	0,0
2	4,1	2,3	-1,8
3	26,4	26,4	0,0
4	19,7	16,6	-3,1
5	13,2	11,7	-1,5
Categorie Speciali	1,6	0,5	-1,1
Impiegati	34,9	42,4	7,5
2	0,1	0,0	-0,1
3	0,4	0,3	-0,1
4	3,0	1,4	-1,6
5	10,0	6,3	-3,7
5S	2,3	2,5	0,2
6	11,5	14,7	3,2
7	7,6	17,2	9,6
Totale	100,0	100,0	-

Fonte: FEDERMECCANICA

**OPERAI PER TIPOLOGIA DI TURNAZIONE
2008**

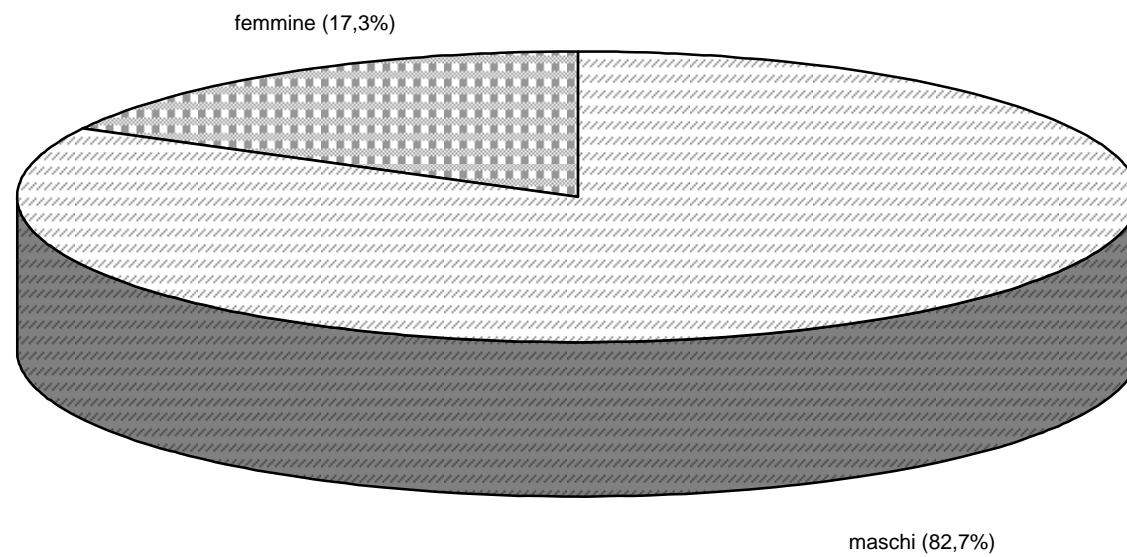


OPERAI PER TIPOLOGIA DI TURNAZIONE
(composizione % per dimensione delle unita' produttive - 2008)

Ampiezza delle unita' produttive	Normalisti	2 Turni	3 Turni	Altra tipologia di turnazione	Totale
Fino a 50	90,3	6,8	2,5	0,4	100,0
51 - 100	78,3	14,3	7,2	0,3	100,0
101 - 200	61,5	24,3	13,6	0,6	100,0
201 - 500	47,5	29,5	21,2	1,8	100,0
501 - 1000	39,0	45,5	15,1	0,4	100,0
1001 - 2000	25,2	57,6	14,7	2,5	100,0
2001 - 5000	21,3	60,4	18,1	0,1	100,0
oltre 5000	7,0	76,9	16,1	0,0	100,0
Totale	42,8	41,7	14,7	0,8	100,0

Fonte: FEDERMECCANICA

DISTRIBUZIONE DELL'OCCUPAZIONE PER SESSO - 2008

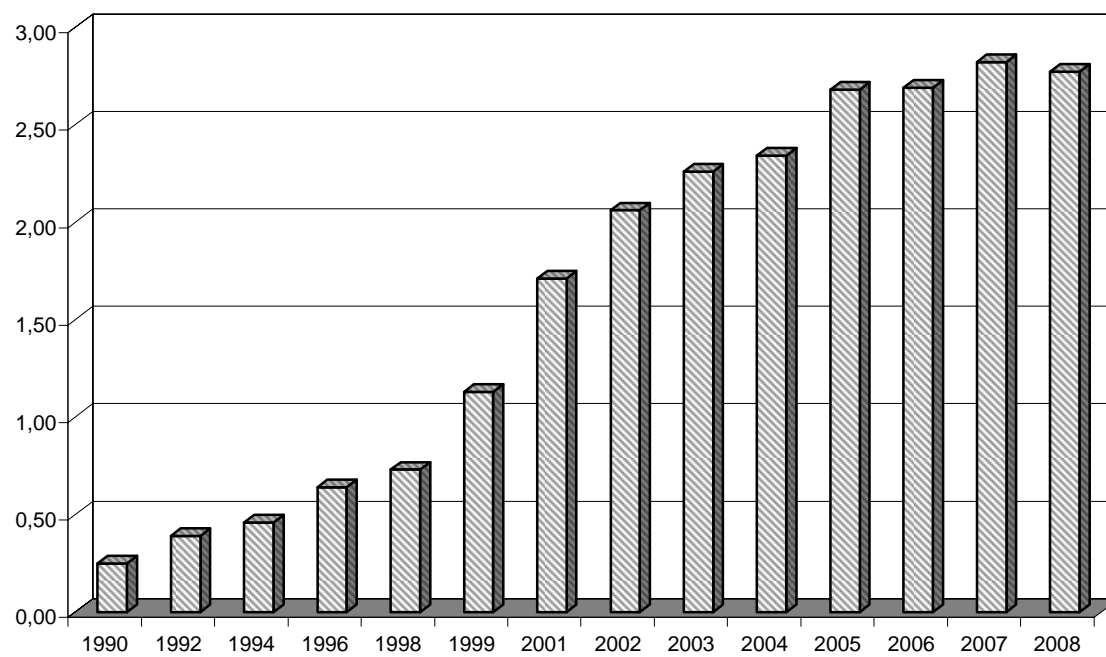


DISTRIBUZIONE % DELL'OCCUPAZIONE PER SESSO (2008)

Qualifiche e livelli	Maschi	Femmine	Totale
Operai	85,3	14,7	100,0
1	85,5	14,5	100,0
2	81,1	18,9	100,0
3	75,2	24,8	100,0
4	90,0	10,0	100,0
5	98,0	2,0	100,0
Categorie Speciali	97,3	2,7	100,0
Impiegati	77,2	22,8	100,0
2	50,0	50,0	100,0
3	51,5	48,5	100,0
4	58,2	41,8	100,0
5	69,1	30,9	100,0
5S	79,2	20,8	100,0
6	79,1	20,9	100,0
7	85,8	14,2	100,0
7Q	89,0	11,0	100,0
Totale	82,7	17,3	100,0

Fonte: FEDERMECCANICA

QUOTA DI LAVORATORI EXTRACOMUNITARI

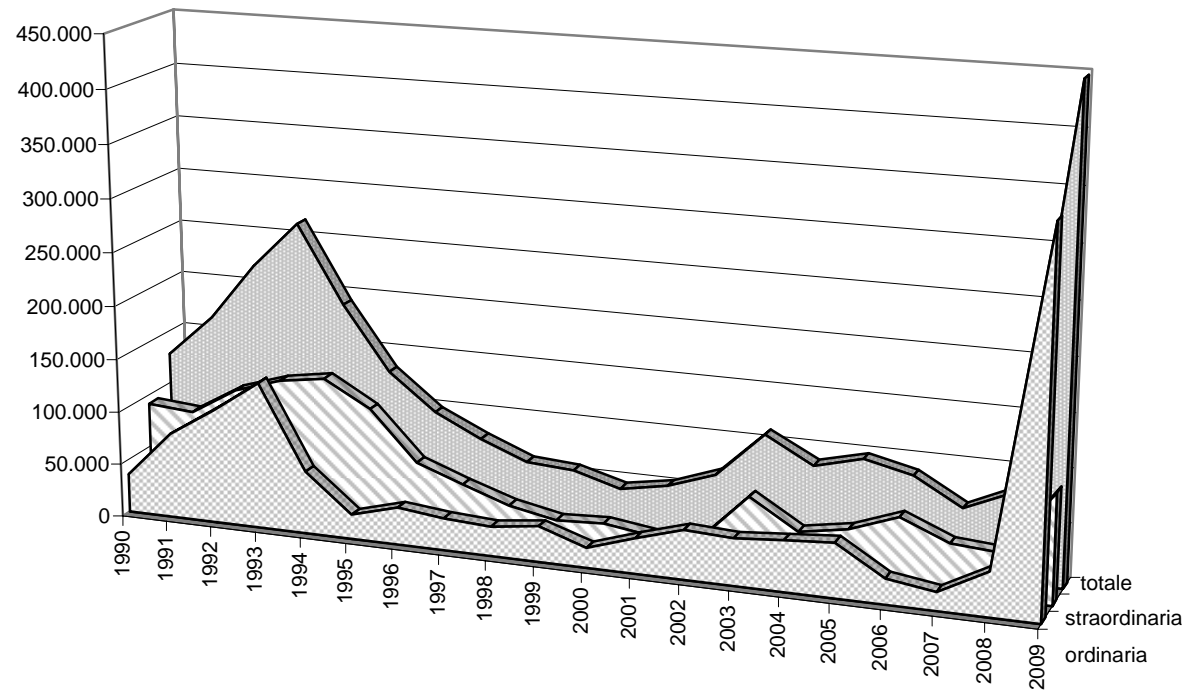


LAVORATORI EXTRACOMUNITARI
(quota % sul totale dei lavoratori)

Ampiezza delle imprese	1990	1992	1994	1996	1998	1999	2001	2002	2003	2004	2005	2006	2007	2008
Fino a 50	1,15	1,35	1,49	2,03	2,46	3,24	4,65	5,00	4,82	6,30	5,52	6,59	7,09	5,97
51 - 100	0,72	1,13	1,33	1,83	2,34	2,92	4,34	4,51	5,28	5,00	5,60	5,87	4,76	5,60
101 - 200	0,40	0,76	0,77	1,24	1,42	2,09	2,57	2,91	3,47	3,56	3,73	3,97	4,55	4,03
201 - 500	0,29	0,42	0,52	0,67	1,04	1,25	2,21	2,03	2,39	2,59	3,54	3,41	3,15	2,77
501 - 1000	0,23	0,33	0,25	0,46	0,44	0,95	0,98	2,11	1,86	2,23	2,81	3,04	2,33	2,55
1001 - 2000	0,17	0,05	0,34	0,38	0,37	0,86	1,76	0,98	0,45	0,50	1,61	0,96	1,49	1,01
2001 - 5000	0,07	0,09	0,10	0,12	0,11	0,18	0,67	0,68	1,68	0,62	0,75	1,03	1,09	1,62
oltre 5000	0,02	0,01	0,01	0,02	0,03	0,29	0,38	0,85	0,91	1,18	1,36	1,53	1,70	1,85
Totale	0,25	0,39	0,46	0,64	0,73	1,13	1,71	2,06	2,26	2,34	2,68	2,69	2,82	2,77

Fonte: FEDERMECCANICA

CASSA INTEGRAZIONE GUADAGNI (migliaia di ore autorizzate)

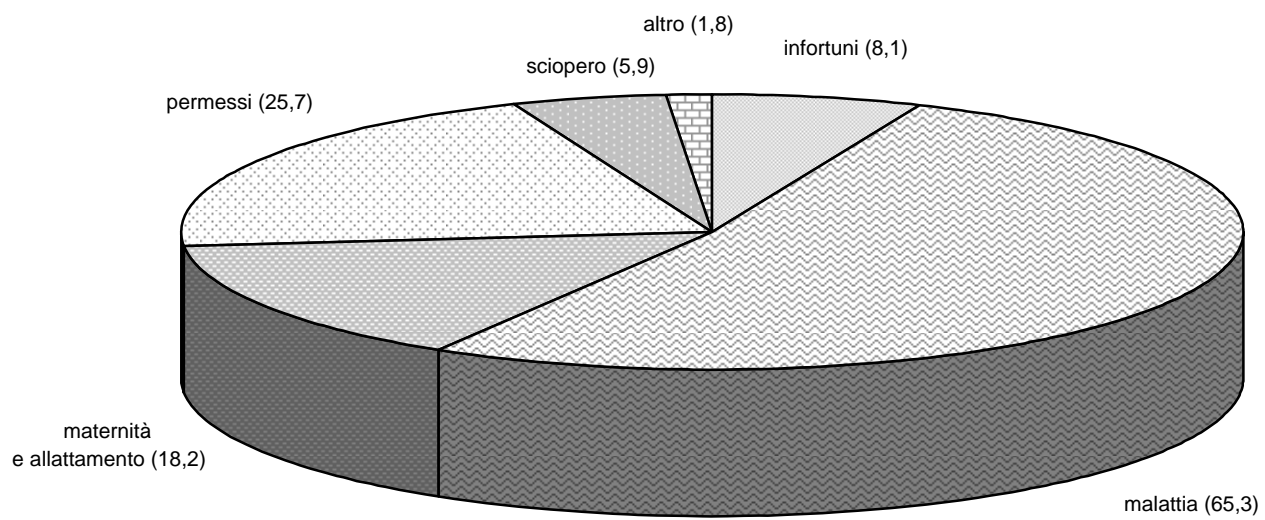


CASSA INTEGRAZIONE GUADAGNI
(migliaia di ore autorizzate)

ANNI	Interventi ordinari	Interventi straordinari	Interventi totali	
			v.a.	var. %
1990	36.028	91.368	127.396	-
1991	79.473	87.925	167.398	31,4
1992	107.173	113.328	220.501	31,7
1993	137.281	127.250	264.531	20,0
1994	58.315	133.692	192.007	-27,4
1995	22.720	109.384	132.104	-31,2
1996	34.612	63.527	98.139	-25,7
1997	30.002	47.485	77.487	-21,0
1998	27.388	33.033	60.421	-22,0
1999	33.005	24.130	57.135	-5,4
2000	18.415	26.557	44.972	-21,3
2001	32.665	20.176	52.841	17,5
2002	45.802	22.524	68.326	29,3
2003	43.341	66.892	110.233	61,3
2004	46.932	39.763	86.695	-21,4
2005	50.445	47.399	97.844	12,9
2006	23.621	63.802	87.423	-10,7
2007	17.096	45.659	62.755	-28,2
2008	40.657	41.785	82.442	31,4
2009	345.885	101.278	447.163	442,4

Fonte: INPS

ORE PRO-CAPITE DI ASSENZA DAL LAVORO - 2008



ore totali 125.0

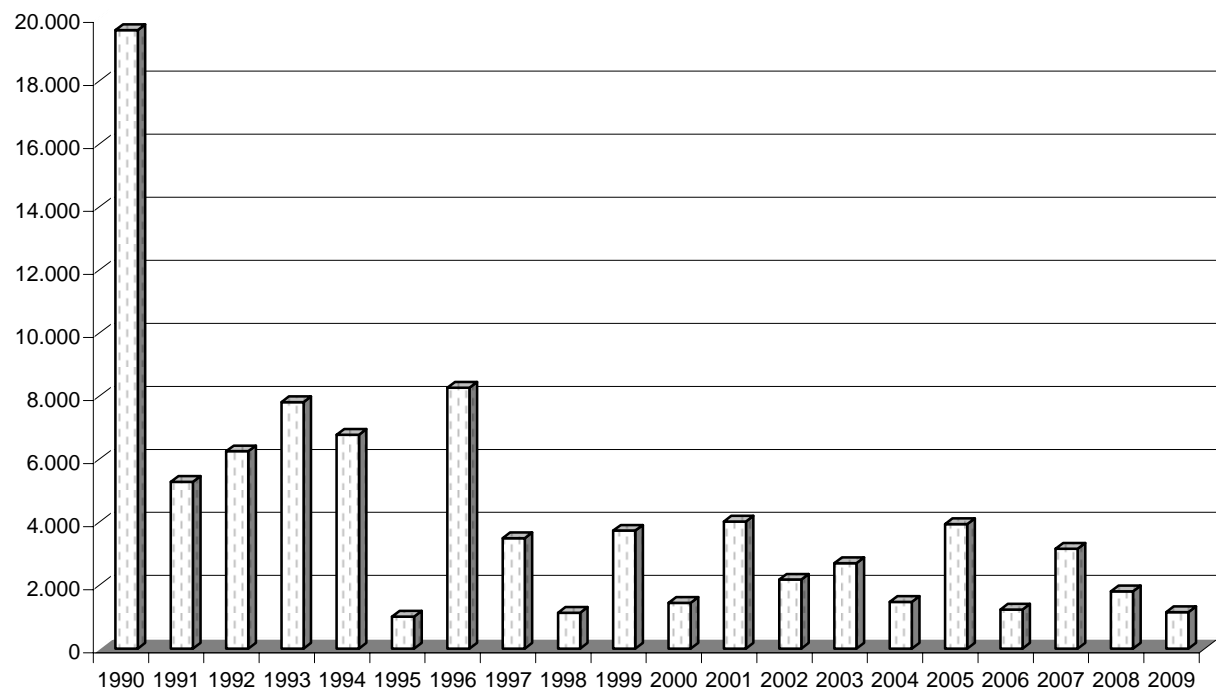
ASSENTEISMO

ANNI	Ore di assenza			Tasso di assenteismo		
	Operai	Impiegati	Media	Operai	Impiegati	Media
1990	184,9	91,4	154,5	11,0	5,2	9,1
1991	151,5	82,3	129,6	9,6	4,8	8,0
1992	152,8	82,8	129,8	9,8	4,8	8,0
1993	135,5	76,6	115,8	9,0	4,5	7,4
1994	139,2	76,8	118,7	8,6	4,5	7,2
1995	130,8	71,6	112,2	7,9	4,2	6,6
1996	141,3	72,5	119,8	8,8	4,3	7,3
1997	135,2	74,9	115,6	8,1	4,3	6,9
1998	143,3	75,2	121,1	8,8	4,3	7,3
1999	156,2	76,7	130,7	9,3	4,4	7,7
2000	nd	nd	nd	nd	nd	nd
2001	156,5	77,2	129,7	9,9	4,4	7,9
2002	164,6	76,7	135,0	11,8	4,4	8,7
2003	168,9	78,2	137,6	10,6	4,6	8,4
2004	161,2	78,6	132,3	10,5	4,7	8,4
2005	173,7	80,4	141,2	11,0	5,4	8,6
2006	149,9	78,7	124,7	9,1	4,6	7,4
2007	173,1	78,7	139,1	10,3	4,7	8,2
2008	154,0	77,2	125,0	9,5	4,4	7,5

Fonte: FEDERMECCANICA

CONFLITTI DI LAVORO

(migliaia di ore)



CONFLITTI DI LAVORO*

(migliaia di ore)

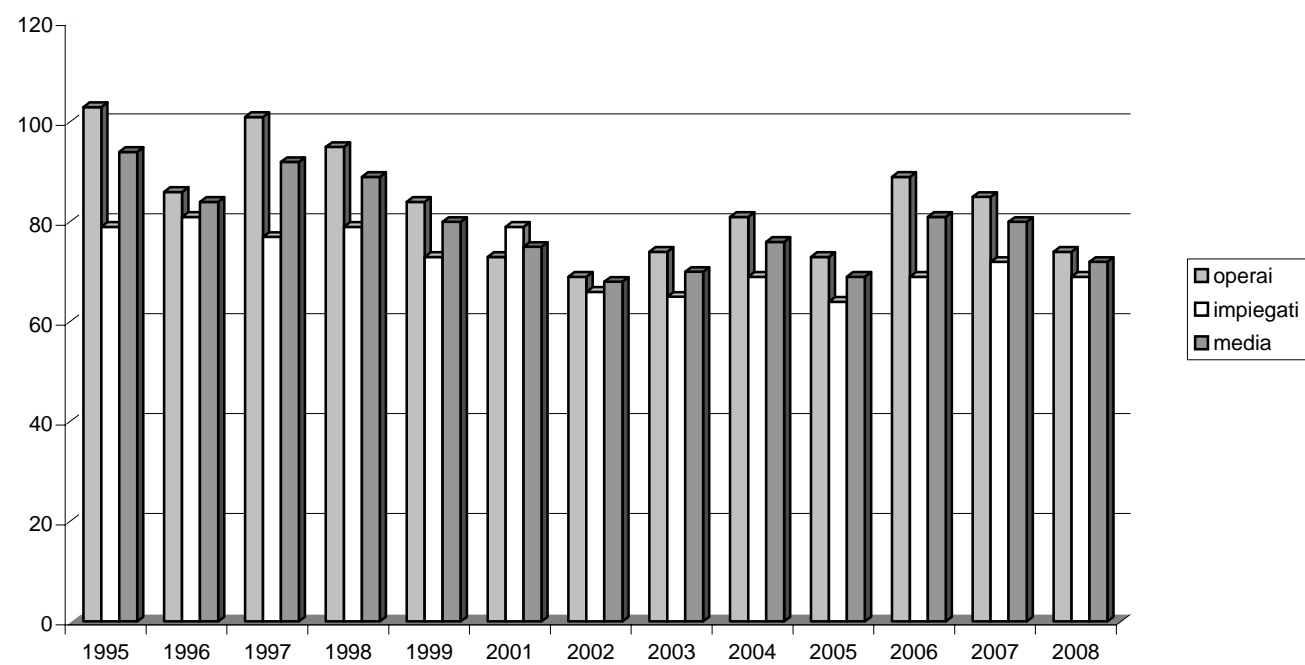
ANNI	Industria Metalmeccanica a	Industria Manifatturiera b	Peso % (a/b)*100
1990	19.614	22.893	85,7
1991	5.290	8.495	62,3
1992	6.258	9.810	63,8
1993	7.815	11.197	69,8
1994	6.780	9.315	72,8
1995	1.016	1.737	58,5
1996	8.271	9.484	87,2
1997	3.501	4.924	71,1
1998	1.131	2.052	55,1
1999	3.739	4.097	91,3
2000	1.451	2.175	66,7
2001	4.032	4.251	94,8
2002	2.185	2.980	73,3
2003	2.705	3.030	89,3
2004	1.478	1.760	84,0
2005	3.943	4.400	89,6
2006	1.236	1.859	66,5
2007	3.167	3.516	90,1
2008	1.816	2.199	82,6
2009	1.152	1.477	78,0

* Esclusi i conflitti estranei al rapporto di lavoro

Fonte: ISTAT

ORE PRO-CAPITE DI LAVORO STRAORDINARIO

(inclusa manutenzione)

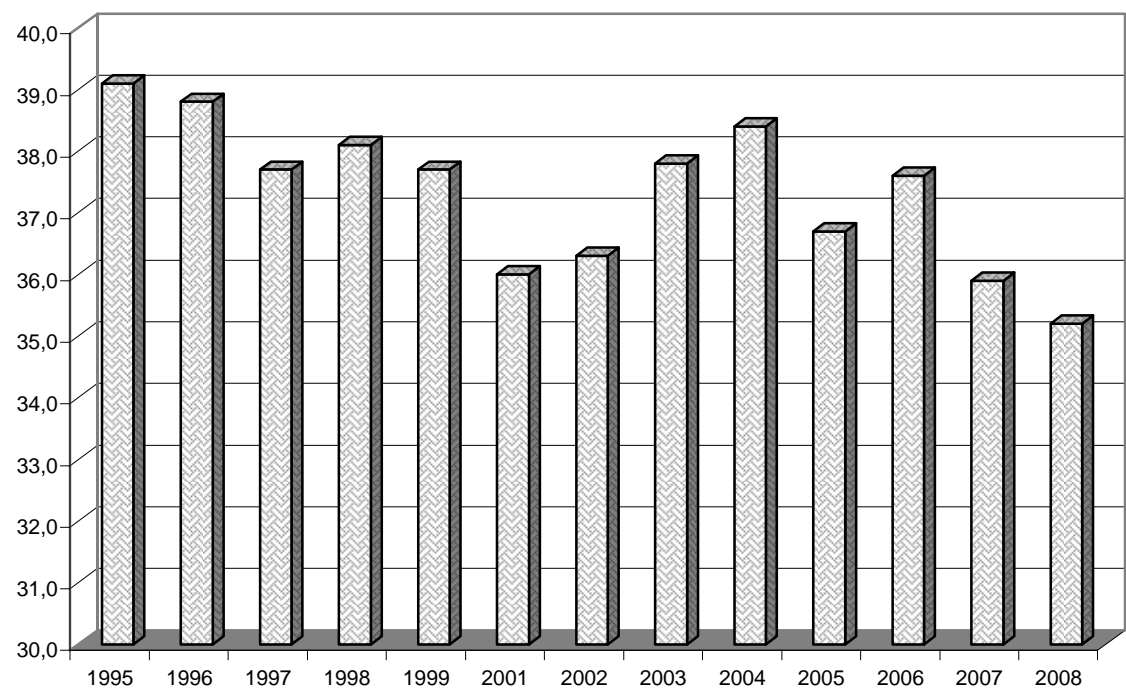


ORE PRO-CAPITE DI LAVORO STRAORDINARIO (inclusa manutenzione)

ANNI	Operai	Impiegati	Media
1995	103	79	94
1996	86	81	84
1997	101	77	92
1998	95	79	89
1999	84	73	80
2000	nd	nd	nd
2001	73	79	75
2002	69	66	68
2003	74	65	70
2004	81	69	76
2005	73	64	69
2006	89	69	81
2007	85	72	80
2008	74	69	72

Fonte: FEDERMECCANICA

TASSO DI SINDACALIZZAZIONE

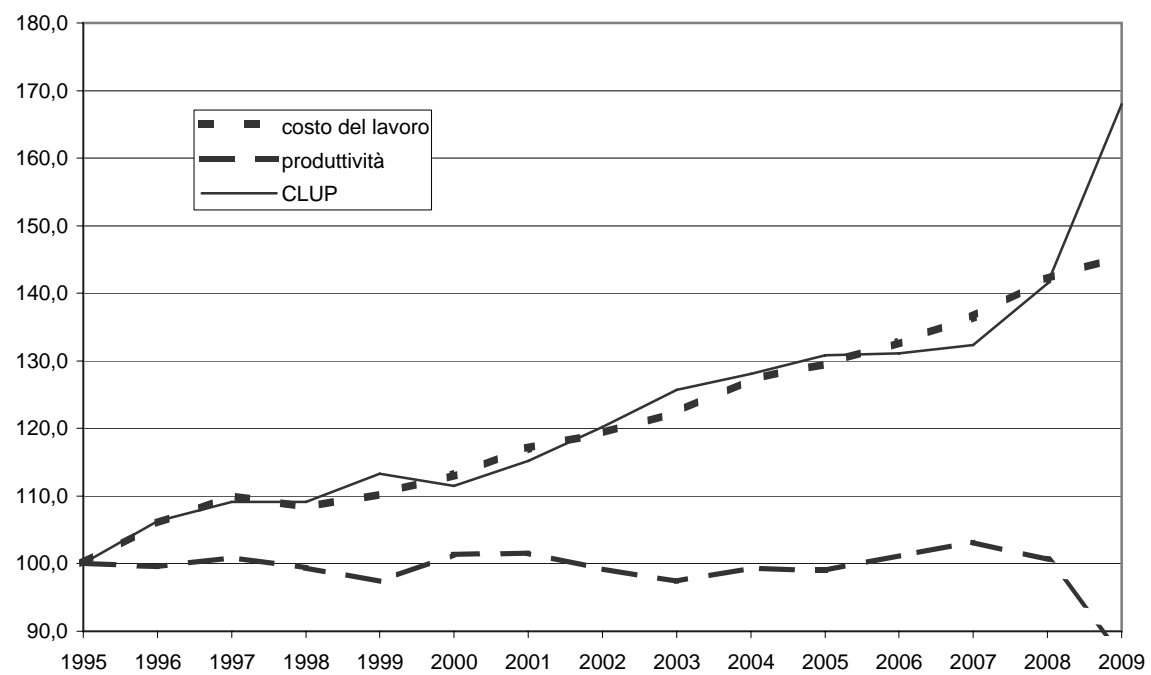


SINDACALIZZAZIONE E SCIOPERI

ANNI	Tasso di sindacalizzazione (%)	Ore pro-capite perse per sciopero
1995	39,1	2,9
1996	38,8	9,8
1997	37,7	5,0
1998	38,1	2,3
1999	37,7	8,4
2000	nd	nd
2001	36,0	8,1
2002	36,3	16,2
2003	37,8	10,8
2004	38,4	8,1
2005	36,7	14,0
2006	37,6	3,3
2007	35,9	8,0
2008	35,2	6,2

Fonte: FEDERMECCANICA

COSTO DEL LAVORO, PRODUTTIVITA' E CLUP



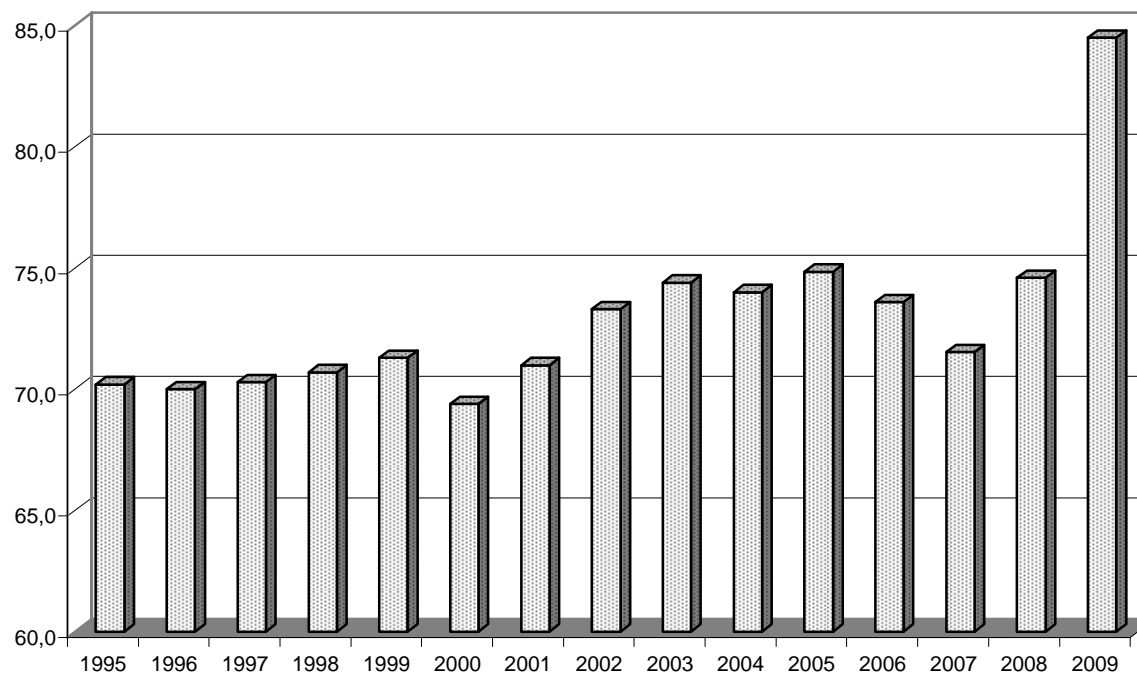
COSTO DEL LAVORO, PRODUTTIVITA' E CLUP

ANNI	Costo del lavoro	Produttivita'	CLUP
1995	100,0	100,0	100,0
1996	105,9	99,6	106,3
1997	110,1	100,9	109,1
1998 *	108,4	99,4	109,1
1999	110,3	97,4	113,3
2000	113,1	101,4	111,5
2001	117,1	101,6	115,2
2002	119,3	99,2	120,2
2003	122,4	97,4	125,7
2004	127,2	99,3	128,1
2005	129,6	99,0	130,8
2006	132,7	101,2	131,1
2007	136,5	103,2	132,3
2008	142,1	100,6	141,4
2009	145,6	86,7	168,0
Variazioni % 2009/1995	45,6	-13,3	68,0

* Abolizione dei contributi per il SSN e della fiscalizzazione degli oneri sociali ed introduzione dell'IRAP

Fonte: nostre elaborazioni su dati ISTAT

QUOTA DEL REDDITO DESTINATA AL FATTORE LAVORO
(quota corretta)

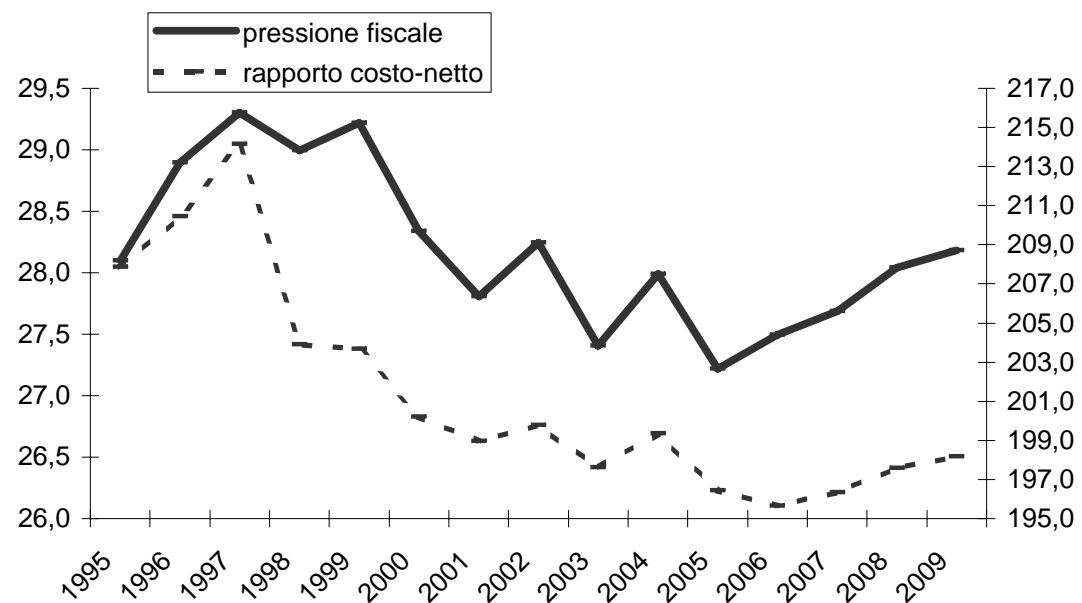


DISTRIBUZIONE DEL REDDITO (quota corretta)

ANNI	Quota destinata al fattore lavoro	Quota destinata agli altri fattori della produzione
1995	70,2	29,8
1996	70,0	30,0
1997	70,3	29,7
1998	70,7	29,3
1999	71,3	28,7
2000	69,4	30,6
2001	71,0	29,1
2002	73,3	26,7
2003	74,4	25,6
2004	74,0	26,0
2005	74,9	25,2
2006	73,6	26,4
2007	71,5	28,5
2008	74,6	25,4
2009	84,5	15,5

Fonte: nostre elaborazioni su dati ISTAT

PRESSIONE FISCALE E RAPPORTO COSTO-NETTO



PRESSIONE FISCALE E RAPPORTO COSTO-NETTO

(euro correnti)

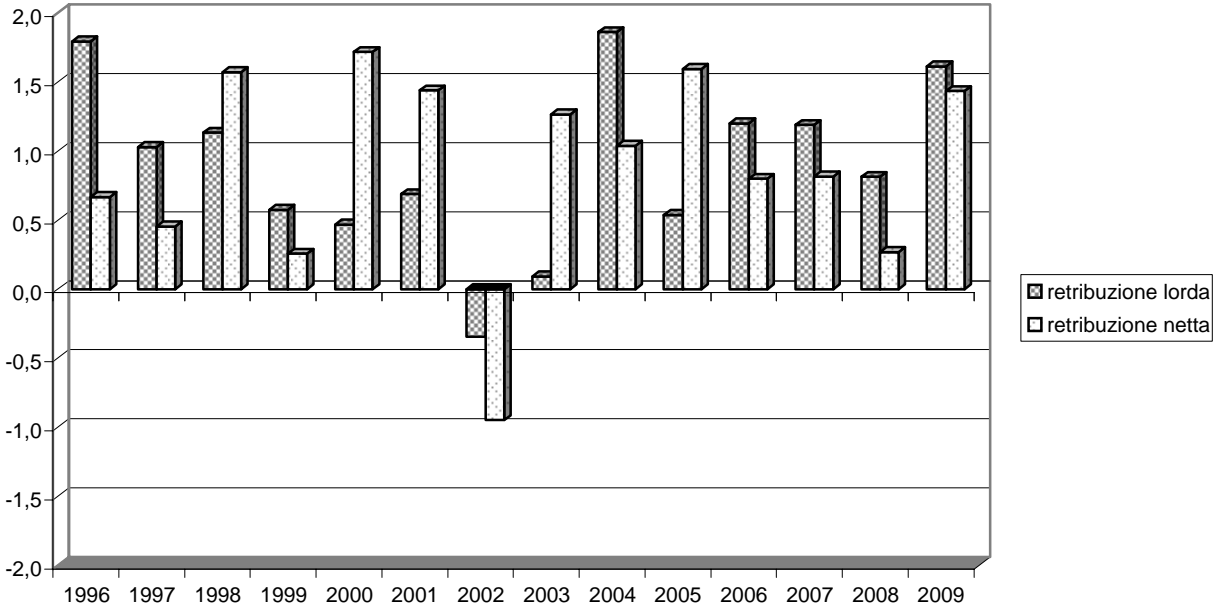
ANNI	Costo del lavoro (a)	Retribuzione lorda (b)	Retribuzione netta (c)	Pressione fiscale e parafiscale $((b-c)/b)*100$	Rapporto costo-netto $(a/c)*100$
1995	27.611,4	18.473,7	13.282,6	28,1	207,9
1996	29.236,6	19.538,6	13.892,7	28,9	210,4
1997	30.406,7	20.081,5	14.197,6	29,3	214,2
1998	29.934,4 *	20.674,3	14.679,8	29,0	203,9
1999	30.448,6	21.121,9	14.950,2	29,2	203,7
2000	31.226,7	21.764,5	15.596,5	28,3	200,2
2001	32.322,0	22.500,9	16.244,4	27,8	199,0
2002	32.928,8	22.969,2	16.481,9	28,2	199,8
2003	33.795,2	23.556,2	17.100,8	27,4	197,6
2004	35.130,2	24.471,4	17.621,4	28,0	199,4
2005	35.771,9	25.020,9	18.210,7	27,2	196,4
2006	36.636,5	25.823,8	18.723,7	27,5	195,7
2007	37.684,5	26.541,9	19.193,5	27,7	196,3
2008	39.245,7	27.604,7	19.863,2	28,0	197,6
2009	40.198,6	28.244,0	20.284,3	28,2	198,2
Variazioni % 2009/1995	45,6	52,9	52,7		

* Abolizione dei contributi per il SSN e della fiscalizzazione degli oneri sociali ed introduzione dell'IRAP

L'Irpef è calcolata al netto delle aliquote regionali e comunali. Inoltre, a partire dall'anno 2008, non si è tenuto conto della minore tassazione relativa ad alcuni istituti retributivi

Fonte: nostre elaborazioni su dati ISTAT

TASSI ANNUI DI VARIAZIONE DELLE RETRIBUZIONI REALI

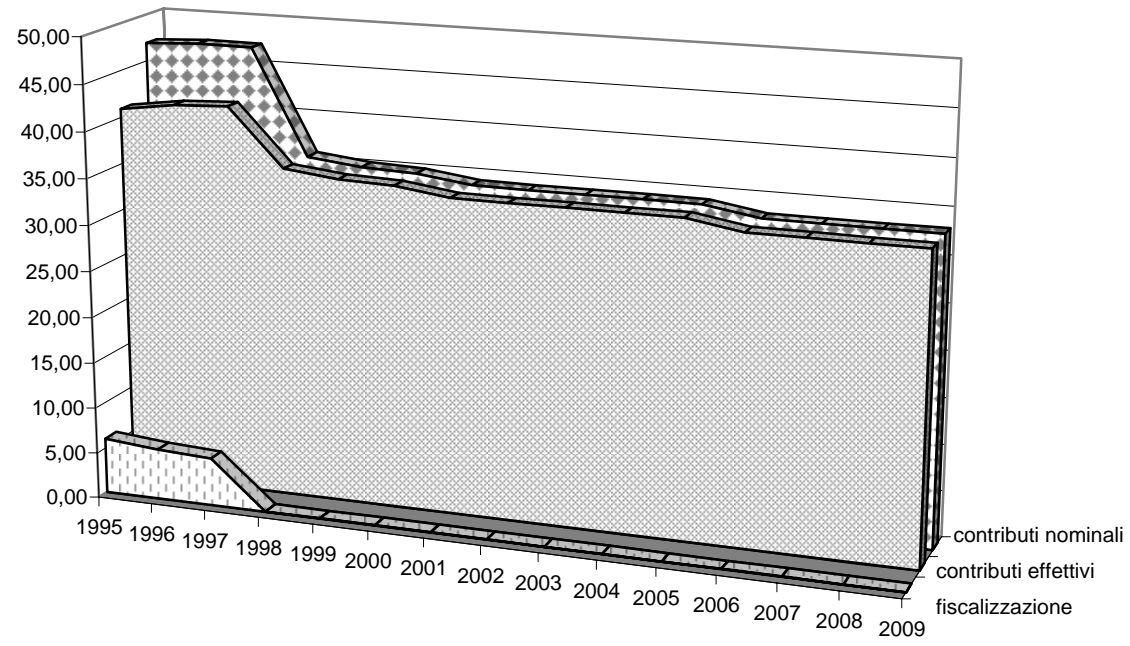


DINAMICA DELLE RETRIBUZIONI IN TERMINI REALI

ANNI	Retribuzione lorda		Retribuzione netta	
	Indici	Var. %	Indici	Var. %
1995	100,0	-	100,0	-
1996	101,8	1,8	100,7	0,7
1997	102,8	1,0	101,1	0,5
1998	104,0	1,1	102,7	1,6
1999	104,6	0,6	103,0	0,3
2000	105,1	0,5	104,7	1,7
2001	105,8	0,7	106,3	1,4
2002	105,5	-0,3	105,2	-0,9
2003	105,6	0,1	106,6	1,3
2004	107,5	1,9	107,7	1,0
2005	108,1	0,5	109,4	1,6
2006	109,4	1,2	110,3	0,8
2007	110,7	1,2	111,2	0,8
2008	111,6	0,8	111,5	0,3
2009	113,4	1,6	113,1	1,4
VARIAZIONI % 2009/1995		13,4		13,1

Fonte: nostre elaborazioni su dati ISTAT

CONTRIBUTI SOCIALI E FISCALIZZAZIONE



CONTRIBUTI E FISCALIZZAZIONE A CARICO DELL'IMPRESA

(media operai ed impiegati)

ANNI	Contributi nominali	Fiscalizzazione (incidenza effettiva)	Contributi effettivi
1995	46,92	6,01	40,91
1996	47,22	5,49	41,73
1997	47,20	5,16	42,04
1998 *	35,82	-	35,82
1999	35,16	-	35,16
2000	34,96	-	34,96
2001	34,16	-	34,16
2002	34,16	-	34,16
2003	34,16	-	34,16
2004	34,16	-	34,16
2005	34,16	-	34,16
2006	33,16	-	33,16
2007	33,16	-	33,16
2008	33,16	-	33,16
2009	33,16	-	33,16

* Abolizione dei contributi per il SSN e della fiscalizzazione degli oneri sociali ed introduzione dell'IRAI

Fonte: FEDERMECCANICA