



INDUSTRIA METALMECCANICA ITALIANA

INDAGINE CONGIUNTURALE

Sintesi per la stampa

Roma, 6 giugno 2017

Sintesi per la Stampa

Nei primi mesi dell'anno in corso sembra consolidarsi la moderata fase espansiva che sta caratterizzando il settore metalmeccanico a partire dell'ultimo trimestre del 2014.

Sulla base dei risultati della consueta indagine trimestrale che la Federmeccanica conduce presso un campione di imprese associate il miglioramento in atto dovrebbe proseguire anche nel secondo trimestre come si evince dall'evoluzione del portafoglio ordini e dalle attese delle imprese sull'attività produttiva prevista in aumento sia per il mercato domestico sia per quello estero.

Sulla base dei dati di fonte ISTAT dopo il calo produttivo registrato nel mese di gennaio rispetto a dicembre 2016 (-4,0%), contrazione in una certa misura ascrivibile alle metodologie connesse ai modelli di destagionalizzazione, nei successivi mesi di febbraio e marzo la produzione metalmeccanica ha registrato variazioni positive in entrambi i mesi pari al +2,2%.

Mediamente nel primo trimestre si è osservata una contrazione congiunturale dell'attività pari allo 0,6% ma con un acquisito congiunturale positivo sul secondo trimestre superiore ai 2 punti percentuali.

In termini di volume la produzione metalmeccanica è cresciuta nel primo trimestre del 3,8% rispetto all'analogo periodo dell'anno precedente grazie ai buoni risultati ottenuti nella produzione di Autoveicoli (+9,7%) nella fabbricazione di Prodotti in metallo (+6,4%) e nella produzione di Macchine e materiale meccanico (+2,2%).

Nel primo trimestre dell'anno il miglioramento osservato è stato determinato da un significativo incremento del fatturato metalmeccanico esportato che è cresciuto mediamente dell'8,9% rispetto all'analogo periodo del 2016.

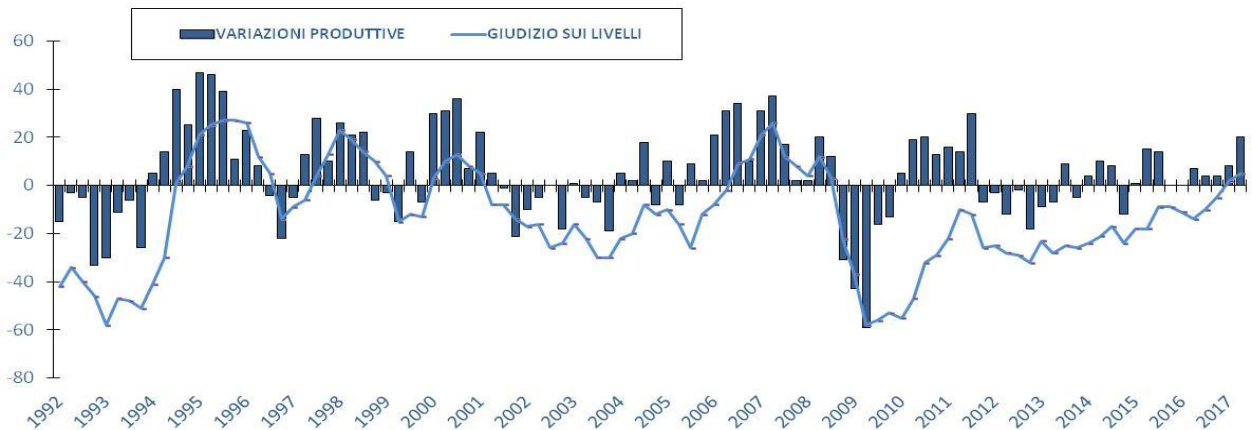
Le esportazioni sono cresciute in misura significativa verso la Germania (+14,6%), la Spagna (+13,1%) e con riferimento ai paesi terzi verso la Cina (+43,1%), la Russia (+36,1%) e gli Stati Uniti (+14,9%) che sono diventati, con una quota pari al 10,8%, il secondo mercato di sbocco del settore metalmeccanico alle spalle della sola Germania.

Con riferimento al fattore lavoro nei primi tre mesi del 2017 le ore autorizzate per cassa integrazione guadagni sono state pari a poco più di 42 milioni segnando una flessione del 53,3% rispetto all'analogo periodo dell'anno precedente grazie soprattutto al minor utilizzo della cig straordinaria (-61,8%).

La dinamica occupazionale nella grande industria metalmeccanica registra nei primi tre mesi del 2017 una sostanziale stabilità.

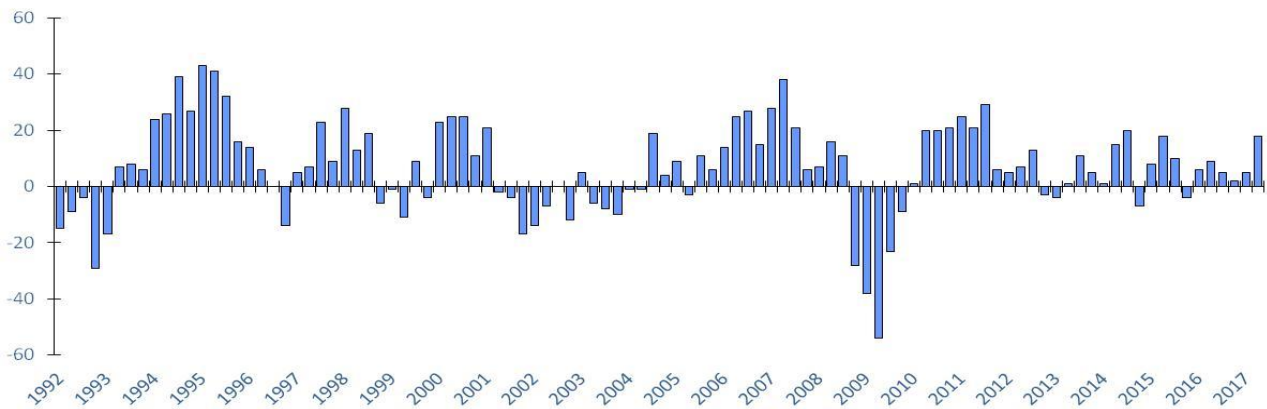
Nell'intero settore nel 2016 i livelli occupazionali sono cresciuti di 18.200 unità, rispetto all'anno precedente, e le proiezioni dell'indagine Federmeccanica, prevedono per il prossimo semestre un ulteriore parziale miglioramento.

Consuntivi di produzione (Saldi delle rilevazioni trimestrali)



FONTE: INDAGINE CONGIUNTURALE FEDERMECCANICA

Consuntivi di produzione per l'estero (Saldi delle rilevazioni trimestrali)



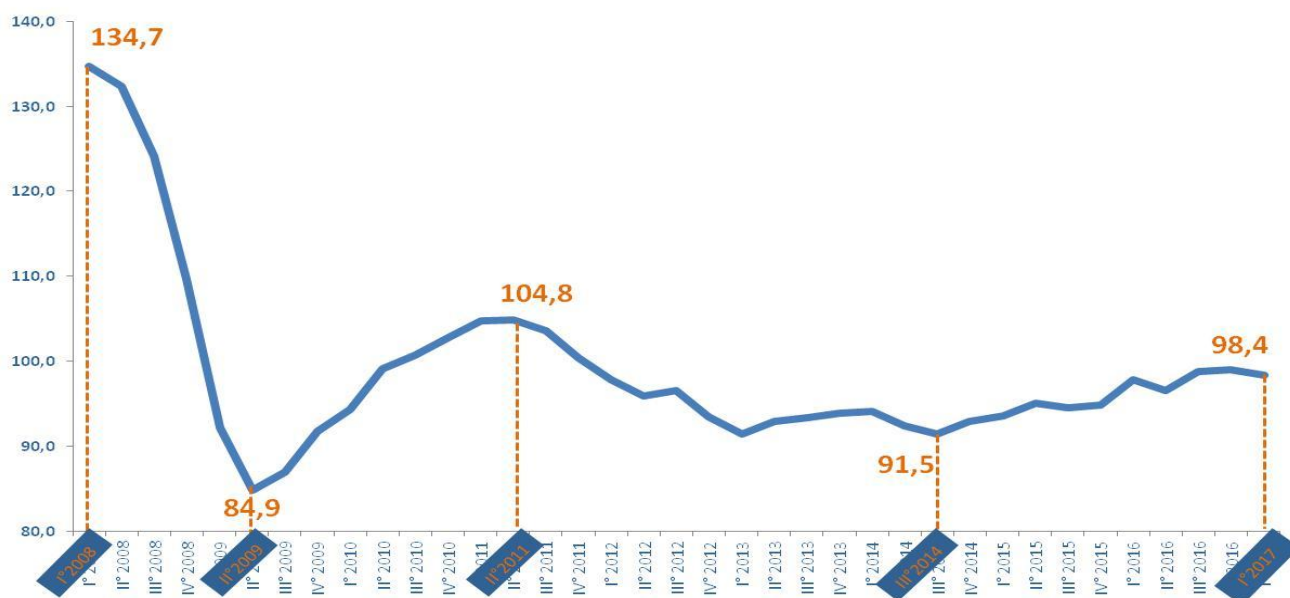
FONTE: INDAGINE CONGIUNTURALE FEDERMECCANICA

PRODUZIONE INDUSTRIALE

	2016				2017
	I	II	III	IV	I
VARIAZIONI TENDENZIALI					
(DATI GREZZI)					
INDUSTRIA NEL COMPLESSO	1,6	1,7	-0,2	1,6	3,9
INDUSTRIA METALMECCANICA	3,8	2,7	1,6	1,7	3,8
VARIAZIONI CONGIUNTURALI					
(DATI DESTAGIONALIZZATI)					
INDUSTRIA NEL COMPLESSO	1,3	-0,3	1,3	1,1	-0,3
INDUSTRIA METALMECCANICA	3,2	-1,3	2,3	0,2	-0,6

FONTE: ELABORAZIONI SU DATI ISTAT

La produzione metalmeccanica in ITALIA 1° trim2008 - 1° trim2017 (base 2010=100)



FONTE: ELABORAZIONI SU DATI ISTAT

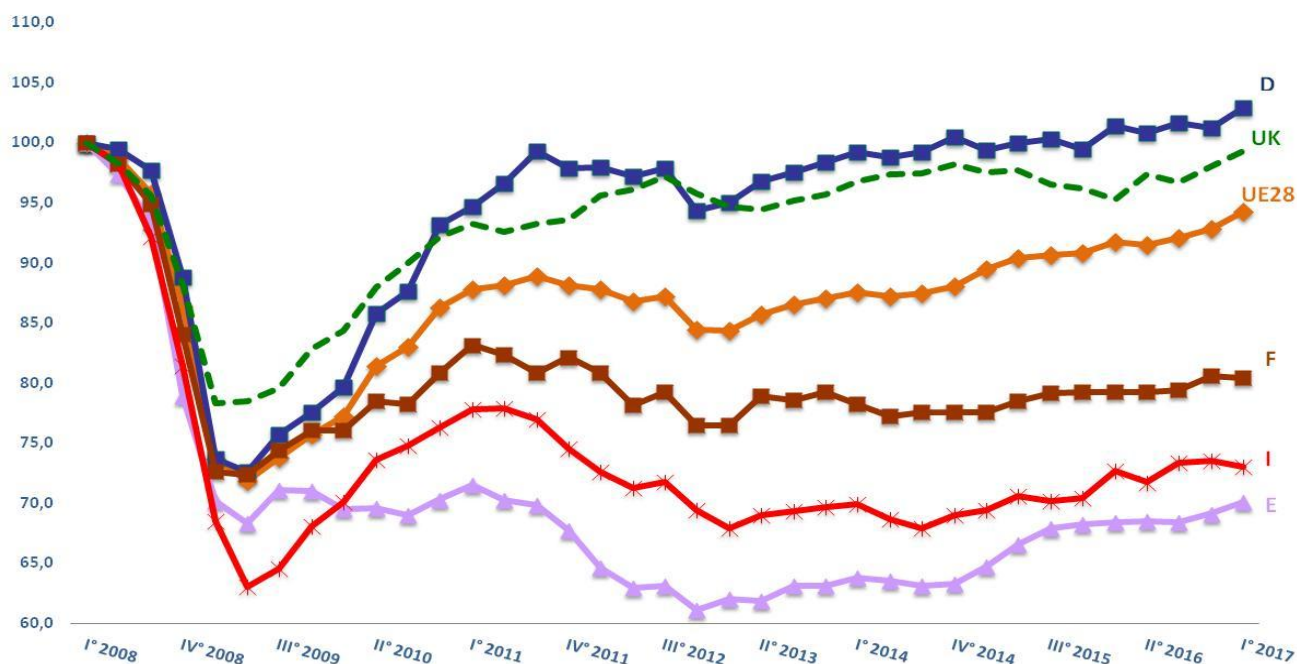
DINAMICA SETTORIALE DELLA PRODUZIONE METALMECCANICA

(tassi di variazione % rispetto all'analogo periodo dell'anno precedente)

	2016				2017
	I	II	III	IV	I
Metallurgia	3,1	5,9	2,0	1,6	1,9
Prodotti in metallo	2,3	2,2	1,5	3,5	5,4
Computer, radio TV, medicali e precisione	1,4	5,1	-1,3	0,8	1,8
Macchine e app. Elettrici ed elettrodomestici	-0,4	0,0	-5,2	-7,5	0,3
Macchine e app. Meccanici	5,2	1,1	2,1	1,5	2,2
Autoveicoli e rimorchi	8,3	4,8	6,9	5,6	9,7
Altri mezzi di trasporto	4,2	5,9	1,2	0,7	3,3
METALMECCANICA	3,8	2,7	1,6	1,7	3,8

FONTE: ELABORAZIONI SU DATI ISTAT

La produzione metalmeccanica nell'Unione Europea a 28 paesi (1° trimestre 2008=100)



FONTE: ELABORAZIONI SU DATI EUROSTAT

PRODUZIONE METALMECCANICA IN EUROPA

(1° trimestre 2008=100)

	I trim.2008	I trim.2017	Differenze rispetto al periodo pre-recessivo
UE 28	100	94,2	-5,8
GERMANIA	100	102,9	2,9
FRANCIA	100	80,4	-19,6
SPAGNA	100	70,1	-29,9
ITALIA	100	73,1	-26,9
REGNO UNITO	100	99,3	-0,7

FONTE: Elaborazioni Federmeccanica su dati EUROSTAT

INTERSCAMBIO DI PRODOTTI METALMECCANICI

Variazioni % rispetto al corrispondente periodo dell'anno precedente

	ESPORTAZIONI	IMPORTAZIONI
2015 I trimestre	5,8	12,0
II trimestre	5,2	16,2
III trimestre	3,7	10,5
IV trimestre	2,5	7,8
2016 I trimestre	-1,3	2,7
II trimestre	2,2	1,3
III trimestre	1,6	2,5
IV trimestre	2,4	6,3
2017 I trimestre	8,9	11,6

FONTE: ISTAT

INTERSCAMBIO COMMERCIALE NEL PERIODO GENNAIO-MARZO

(milioni di euro correnti)

	2016	2017	VARIAZIONE %
INTERSCAMBIO TOTALE			
ESPORTAZIONI	99.075	108.948	10,0
IMPORTAZIONI	89.947	102.226	13,7
SALDI	9.128	6.722	
INTERSCAMBIO METALMECCANICO			
ESPORTAZIONI	47.844	52.111	8,9
IMPORTAZIONI	36.649	40.897	11,6
SALDI	11.195	11.214	

FONTE: ISTAT

ESPORTAZIONI METALMECCANICHE

(gennaio – marzo 2017/gennaio – marzo 2016)

	Miliardi di Euro	Incidenza %	Variazioni %
MONDO	52,1	100,0	8,9
UE28	29,3	56,1	8,2
EXTRA UE28	22,9	43,9	9,8
GERMANIA	7,4	14,2	14,6
STATI UNITI	5,6	10,8	14,9
FRANCIA	5,3	10,2	-0,8
SPAGNA	2,8	5,3	13,1
REGNO UNITO	2,5	4,9	1,3
CINA	1,7	3,2	43,1
TURCHIA	1,3	2,6	1,1
RUSSIA	0,8	1,5	36,3
GIAPPONE	0,5	1,0	12,5
INDIA	0,5	0,9	8,8

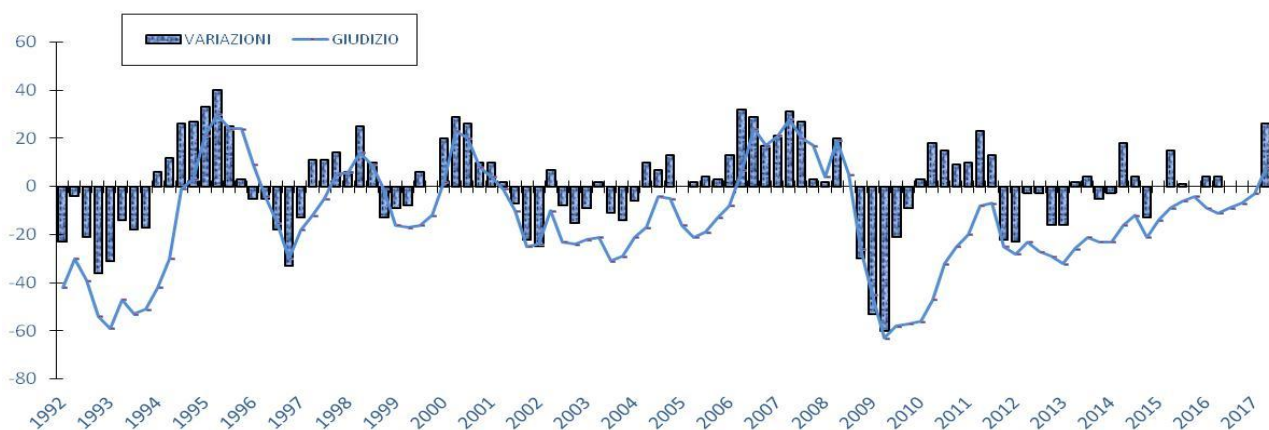
FONTE: Elaborazioni Federmeccanica su dati ISTAT

CASSA INTEGRAZIONE GUADAGNI NELL'INDUSTRIA METALMECCANICA (migliaia di ore)

	2015	2016	PERIODO GENNAIO - MARZO		
			2016	2017	VAR. % 17/16
ORE TOTALI DI CIG	270.525	275.296	90.271	42.154	-53,3
LAVORATORI CORRISPONDENTI	147.586	150.189	196.991	91.989	
ORE DI CIG ORDINARIA	73.727	59.773	14.017	11.467	-18,2
ORE DI CIG STRAORDINARIA	180.465	206.365	73.021	27.876	-61,8
ORE DI CIG IN DEROGA	16.333	9.156	3.233	2.811	-13,1

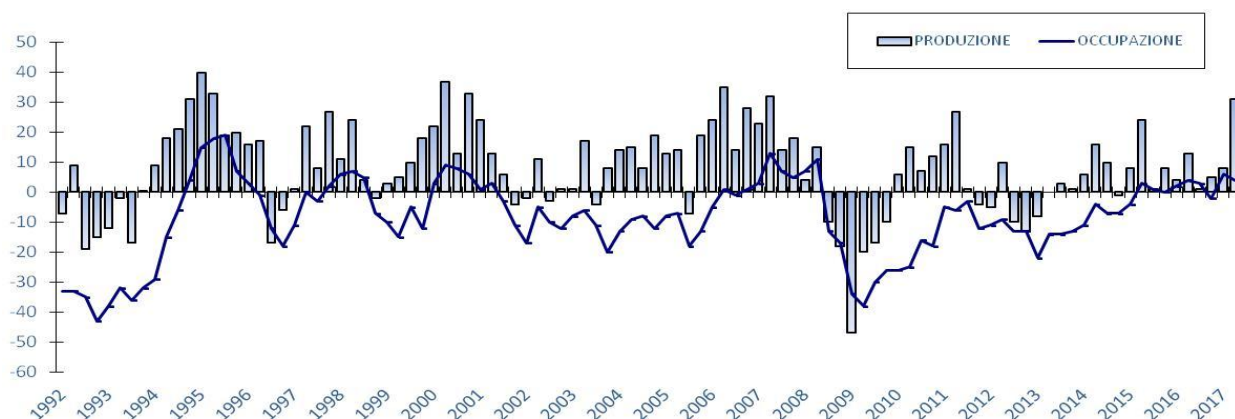
FONTE: ELABORAZIONI SU DATI INPS

Portafoglio Ordini (Saldi delle rilevazioni trimestrali)



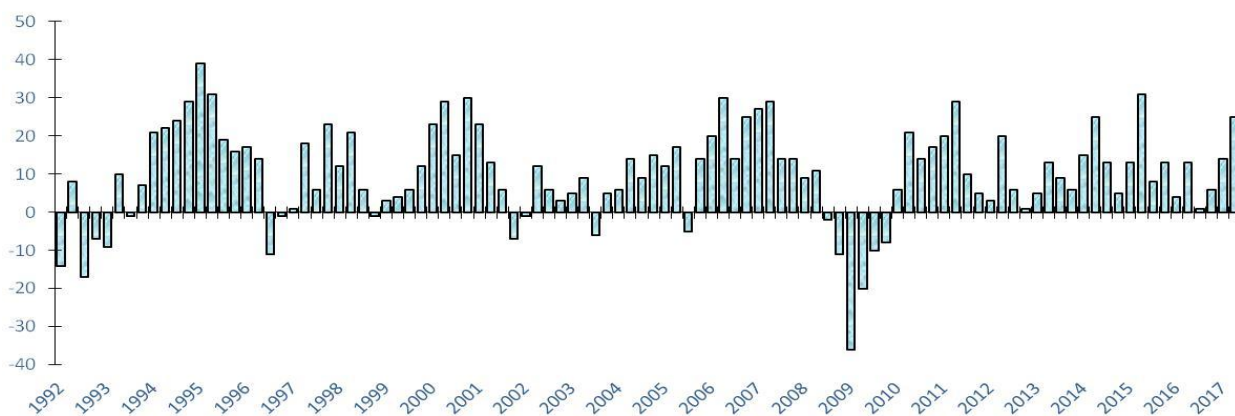
FONTE: INDAGINE CONGIUNTURALE FEDERMECCANICA

Prospettive produttive e occupazionali (Saldi delle rilevazioni trimestrali)



FONTE: INDAGINE CONGIUNTURALE FEDERMECCANICA

Prospettive produttive per l'estero (Saldi delle rilevazioni trimestrali)



FONTE: INDAGINE CONGIUNTURALE FEDERMECCANICA