



FEDERMECCANICA

INDUSTRIA METALMECCANICA ITALIANA

INDAGINE CONGIUNTURALE

Sintesi per la stampa

Roma, 7 marzo 2018

Sintesi per la Stampa

Nell'ultimo trimestre dell'anno appena trascorso, nell'industria metalmeccanica si è registrato un consolidamento della fase espansiva iniziata nell'ultimo trimestre del 2014 grazie ad un miglioramento della domanda interna e una crescita sostenuta dei flussi di fatturato indirizzati ai mercati esteri.

Nel quarto trimestre, infatti, i volumi di produzione sono cresciuti dell'1,9% rispetto al terzo trimestre e del 4,3% nel confronto con l'analogo periodo dell'anno precedente, ma restano inferiori ancora del 22,5% rispetto a quelli che si realizzavano nel periodo pre-recessivo.

Mediamente nel 2017 la produzione metalmeccanica è aumentata del 2,9% rispetto al 2016 grazie ai buoni risultati ottenuti dalle imprese costruttrici di prodotti in metallo (+4,2%), di macchine e materiale meccanico (+3,2%) e della produzione di autoveicoli (+6,6%).

A tali andamenti ha contribuito in misura significativa la dinamica delle esportazioni di prodotti metalmeccanici che, nella media del 2017, hanno raggiunto i 216 miliardi di euro realizzando un +6,3% rispetto all'anno precedente.

I flussi esportativi sono aumentati del 7% verso l'area dell'Unione europea che ha assorbito circa il 55% delle esportazioni complessive, mentre i flussi diretti verso i paesi terzi sono cresciuti del 5,6%.

Verso la Germania le esportazioni sono aumentate del 7,6%, verso la Spagna del 9,5%, mentre sono rimaste sostanzialmente stabili quelle dirette verso il Regno Unito (0,1%).

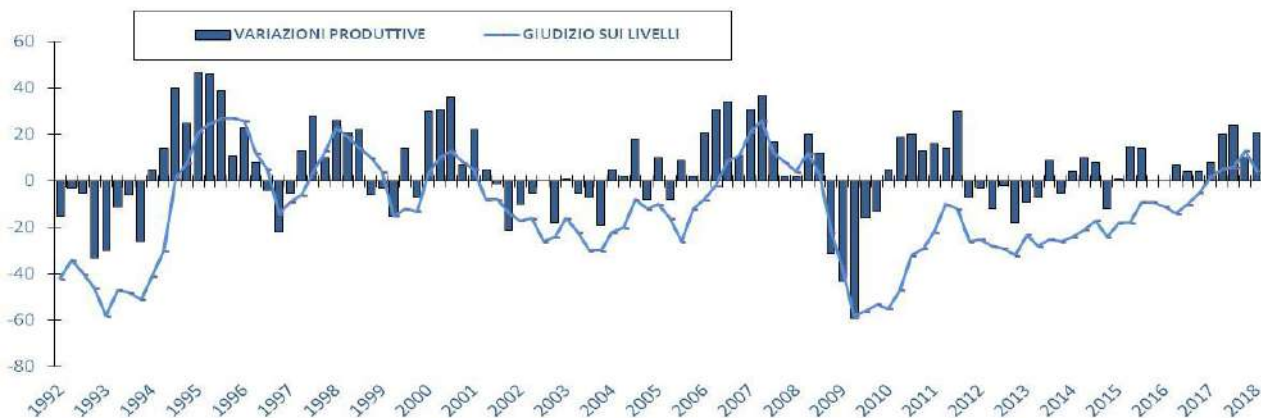
Gli incrementi più significativi sono stati registrati verso la Russia (+30,0%) e verso la Cina (+27,2%).

Nel 2017, grazie alla ripresa della domanda interna, le importazioni di prodotti metalmeccanici sono cresciute dell'8,8% ma il saldo si è confermato sugli stessi livelli dell'anno precedente e pari ad un attivo di circa 52 miliardi di euro.

Sulla base delle indicazioni che emergono dalla nostra indagine congiunturale la fase espansiva dovrebbe proseguire anche nella prima parte del 2018, così come si evince dall'evoluzione del portafoglio ordini e dalle prospettive produttive attese dalle imprese.

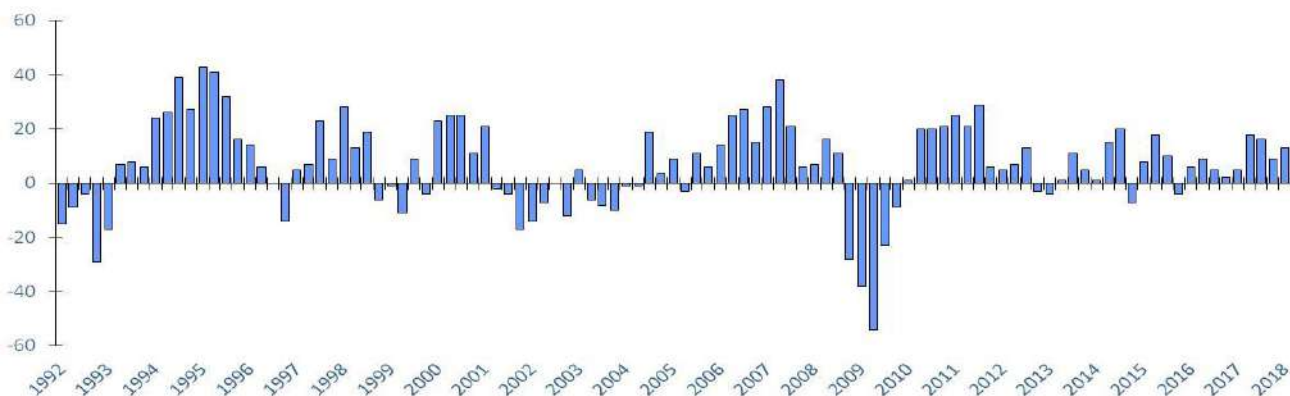
La positiva evoluzione congiunturale, sempre sulla base delle previsioni delle imprese, dovrebbe determinare, nella prima metà del 2018, anche un incremento dei livelli occupazionali dopo la sostanziale stabilità osservata nel corso del 2017 nelle imprese con oltre 500 addetti e la forte contrazione dell'utilizzo dell'istituto della Cassa Integrazione Guadagni le cui ore autorizzate sono diminuite del 42,2% nel confronto con il 2016.

Consuntivi di produzione (Saldi delle rilevazioni trimestrali)



Fonte: Indagine congiunturale Federmeccanica

Consuntivi di produzione per l'estero (Saldi delle rilevazioni trimestrali)



Fonte: Indagine congiunturale Federmeccanica

PRODUZIONE INDUSTRIALE

	2016	2017				2017
	anno	I	II	III	IV	anno
VARIAZIONI TENDENZIALI (DATI GREZZI)						
<i>INDUSTRIA NEL COMPLESSO</i>	1,2	3,9	0,6	2,8	2,5	2,5
<i>INDUSTRIA METALMECCANICA</i>	2,5	3,8	0,9	2,4	4,3	2,9

	VARIAZIONI CONGIUNTURALI (DATI DESTAGIONALIZZATI)					
	2016	I	II	III	IV	2017
	anno					anno
<i>INDUSTRIA NEL COMPLESSO</i>	-	-0,2	1,2	1,6	0,8	-
<i>INDUSTRIA METALMECCANICA</i>	-	-0,5	1,8	2,2	1,9	-

FONTE: ELABORAZIONI SU DATI ISTAT

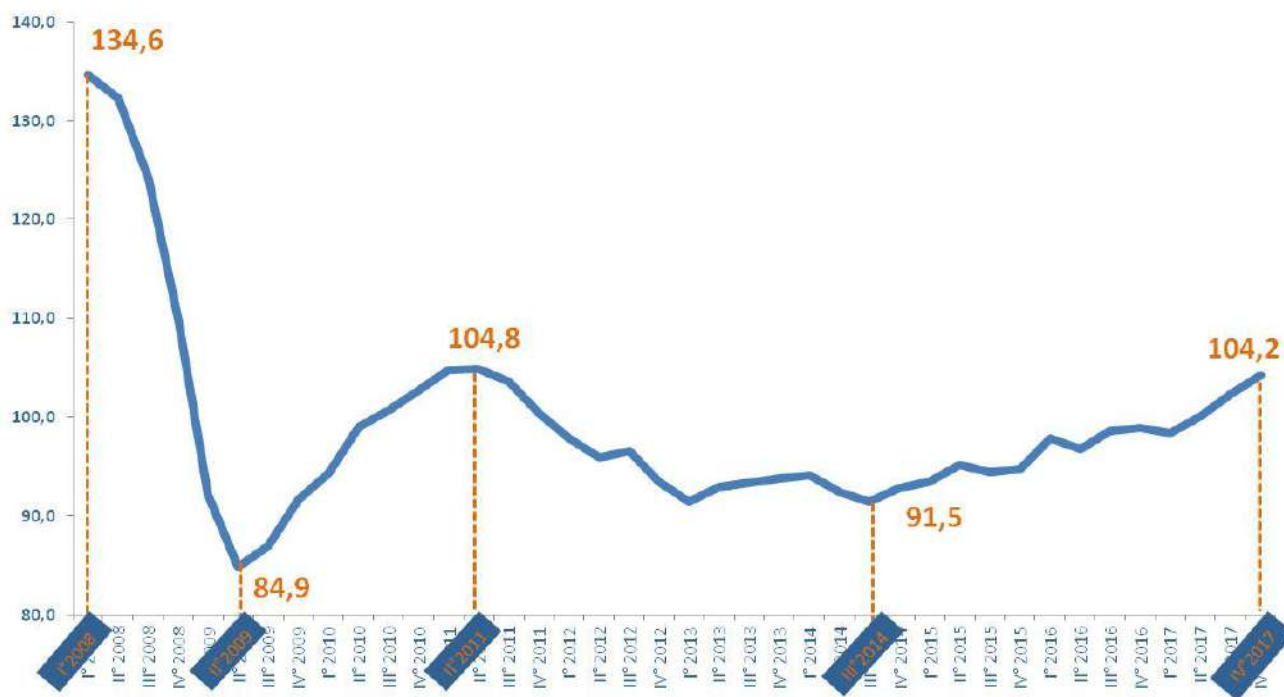
DINAMICA SETTORIALE DELLA PRODUZIONE METALMECCANICA (tassi di variazione % rispetto all'analogo periodo dell'anno precedente)

	2016	2017				2017
	anno	I	II	III	IV	anno
Metallurgia	3,2	2,0	-3,5	1,2	4,3	0,9
Prodotti in metallo	2,4	5,4	3,0	3,3	5,2	4,2
Computer, radio TV, strum. medicali e di precisione	1,6	1,4	-4,1	-4,9	-6,1	-3,4
Macchine e app. elettrici - elettrodomestici	-3,2	0,3	-4,4	-2,2	2,9	-0,9
Macchine e app. meccanici	2,4	2,2	0,5	4,1	6,2	3,2
Autoveicoli e rimorchi	6,4	9,9	7,6	3,2	5,4	6,6
Altri mezzi di trasporto	3,1	3,4	-0,5	4,6	2,9	2,5
METALMECCANICA	2,5	3,8	0,9	2,4	4,3	2,9

FONTE: ELABORAZIONI SU DATI ISTAT

La produzione metalmeccanica in ITALIA

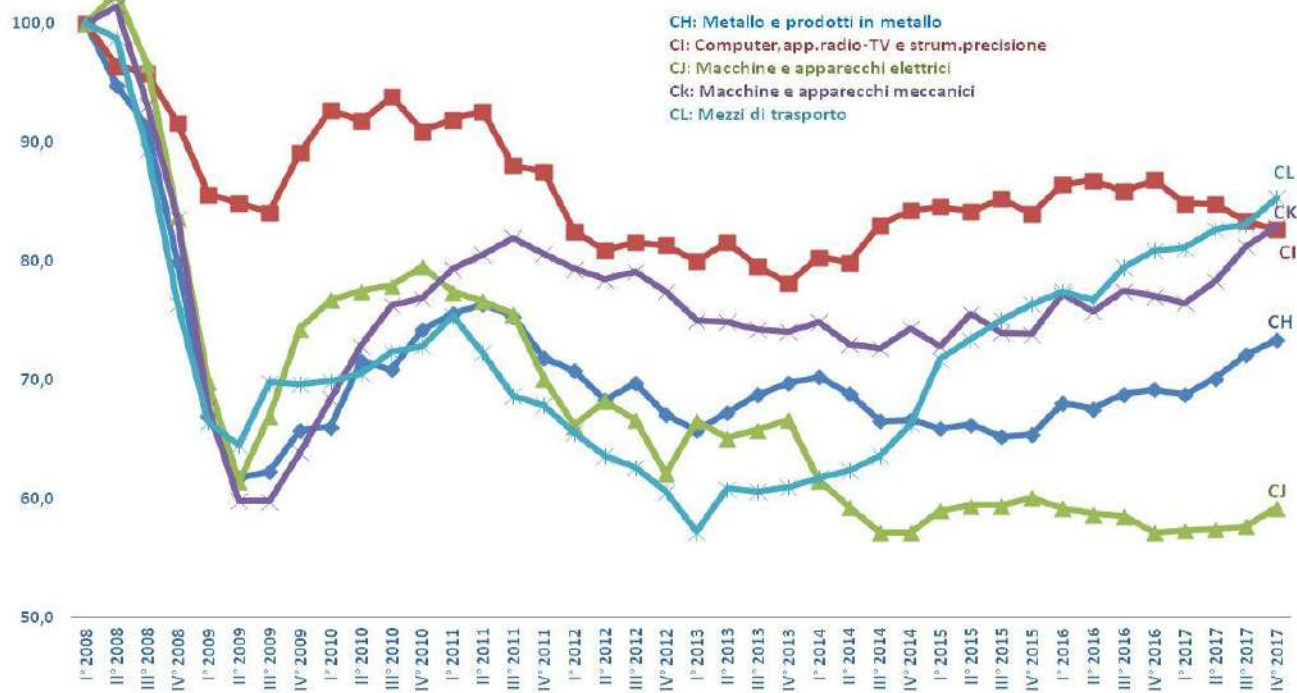
1° trim2008 - 4°trim2017 (base 2010=100)



FONTE: ELABORAZIONI SU DATI ISTAT

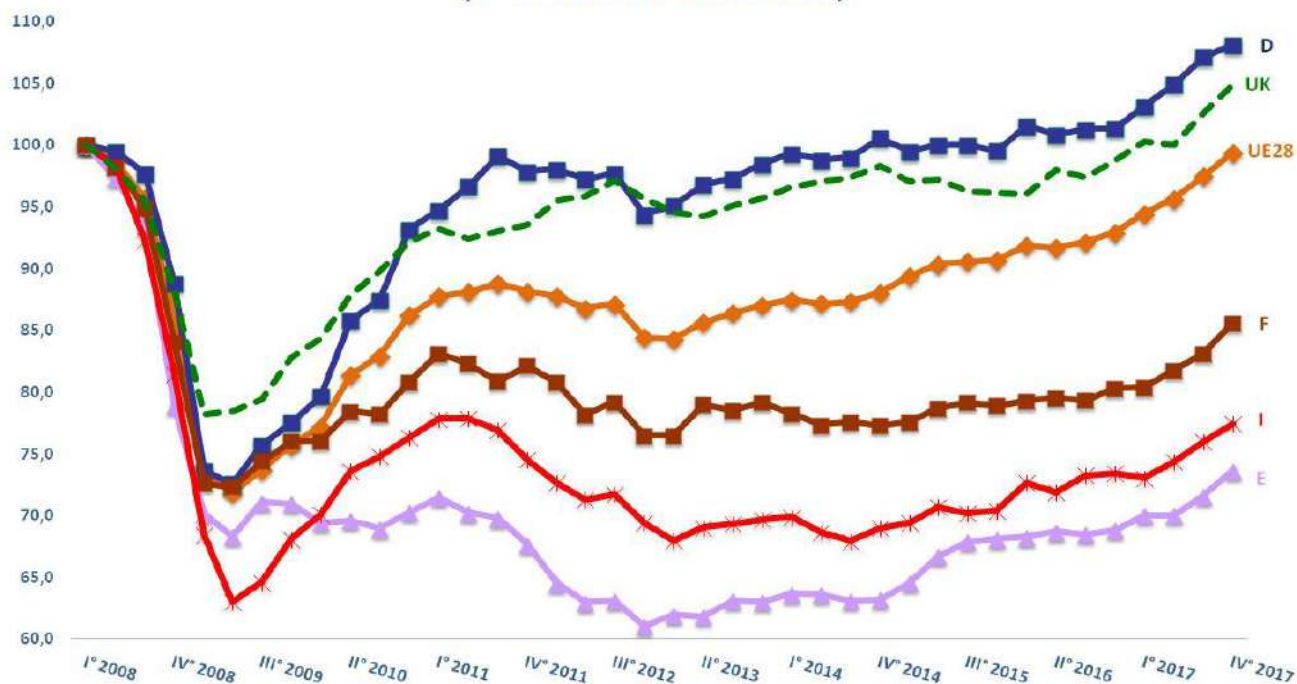
Dinamica settoriale della produzione metalmeccanica

(1° trimestre 2008=100)



FONTE: ELABORAZIONI SU DATI ISTAT

La produzione metalmeccanica nell'Unione Europea a 28 paesi (1° trimestre 2008=100)



FONTE: ELABORAZIONI SU DATI EUROSTAT

PRODUZIONE METALMECCANICA IN EUROPA (1° trimestre 2008=100)

	I trim.2008	IV trim.2017	Differenze rispetto al periodo pre-recessivo
UE 28	100	99,4	-0,6
GERMANIA	100	108,1	8,1
FRANCIA	100	85,6	-14,4
SPAGNA	100	73,7	-26,3
ITALIA	100	77,5	-22,5
REGNO UNITO	100	104,9	4,9

FONTE: Elaborazioni Federmeccanica su dati EUROSTAT

INTERSCAMBIO DI PRODOTTI METALMECCANICI

Variazioni % rispetto al corrispondente periodo dell'anno precedente

	ESPORTAZIONI	IMPORTAZIONI
2015 I trimestre	5,8	12,0
II trimestre	5,2	16,2
III trimestre	3,7	10,5
IV trimestre	2,5	7,8
2016 I trimestre	-1,3	2,7
II trimestre	2,2	1,3
III trimestre	1,6	2,5
IV trimestre	2,4	6,3
2017 I trimestre	8,8	10,1
II trimestre	5,2	8,2
III trimestre	4,9	9,5
IV trimestre	6,5	7,5

FONTE: ISTAT

INTERSCAMBIO COMMERCIALE NEL PERIODO GENNAIO-DICEMBRE

(milioni di euro correnti)

	2016	2017	VARIAZIONE %
<i>INTERSCAMBIO TOTALE</i>			
ESPORTAZIONI	417.269	448.101	7,4
IMPORTAZIONI	367.626	400.650	9,0
SALDI	49.643	47.451	
<i>INTERSCAMBIO METALMECCANICO</i>			
ESPORTAZIONI	202.733	215.593	6,3
IMPORTAZIONI	150.569	163.811	8,8
SALDI	52.164	51.782	

FONTE: ISTAT

ESPORTAZIONI METALMECCANICHE

(gennaio – dicembre 2017/gennaio – dicembre 2016)

	Miliardi di Euro	Incidenza %	Variazioni %
MONDO	215,6	100,0	6,3
UE28	118,1	54,8	7,0
EXTRA UE28	97,5	45,2	5,6
GERMANIA	28,8	13,3	7,6
FRANCIA	21,5	10,0	1,9
STATI UNITI	20,9	9,7	5,5
SPAGNA	11,2	5,2	9,5
REGNO UNITO	10,1	4,7	-0,1
CINA	7,6	3,5	27,2
TURCHIA	5,9	2,7	1,7
RUSSIA	3,9	1,8	30,0
INDIA	2,2	1,0	7,8
GIAPPONE	2,2	1,0	8,1

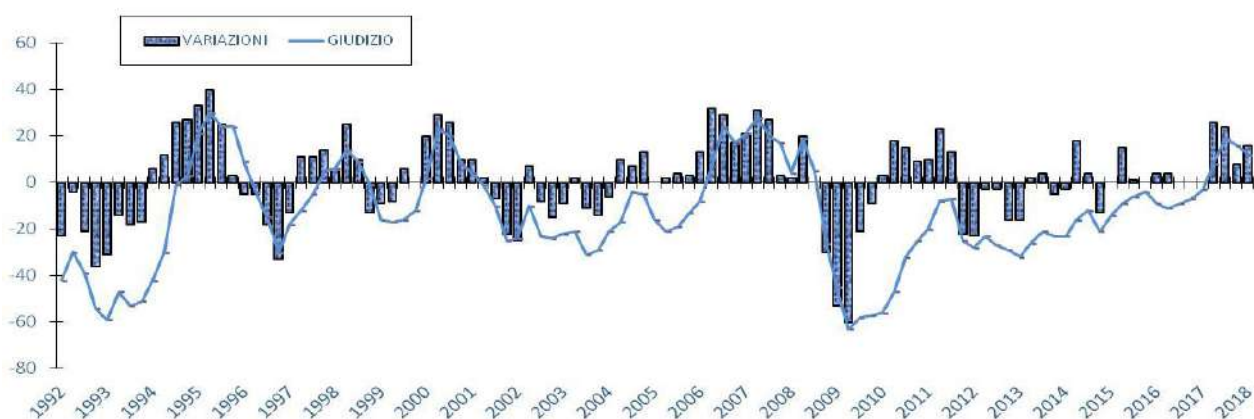
FONTE: Elaborazioni Federmeccanica su dati ISTAT

CASSA INTEGRAZIONE GUADAGNI NELL'INDUSTRIA METALMECCANICA

	2015	2016	2017	VAR. % 17/16
<i>ORE TOTALI DI CIG</i>	270.569	274.384	157.819	-42,5
<i>LAVORATORI CORRISPONDENTI</i>	147.610	149.691	86.099	
<i>ORE DI CIG ORDINARIA</i>	73.727	59.703	40.474	-32,2
<i>ORE DI CIG STRAORDINARIA</i>	180.512	205.468	112.626	45,2
<i>ORE DI CIG IN DEROGA</i>	16.331	9.213	4.719	-48,8

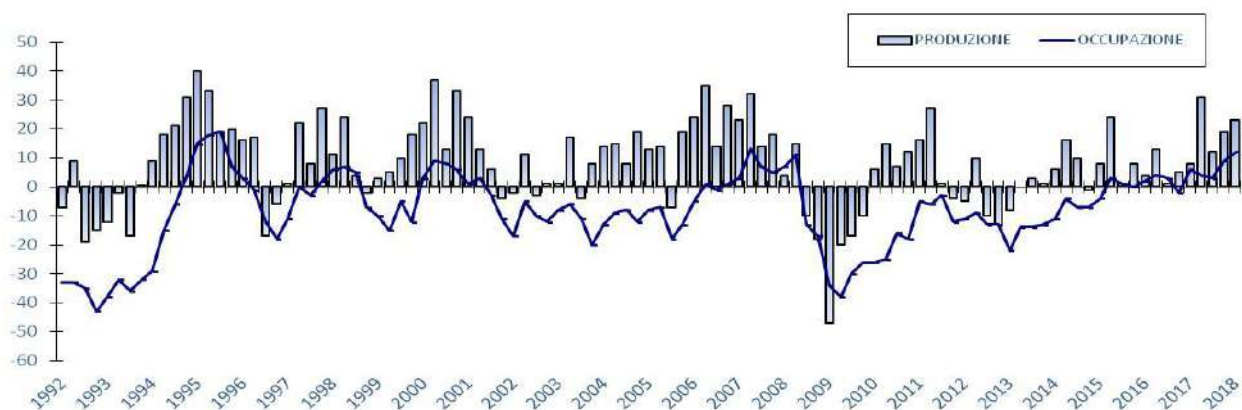
FONTE: ELABORAZIONI SU DATI INPS

Portafoglio Ordini (Saldi delle rilevazioni trimestrali)



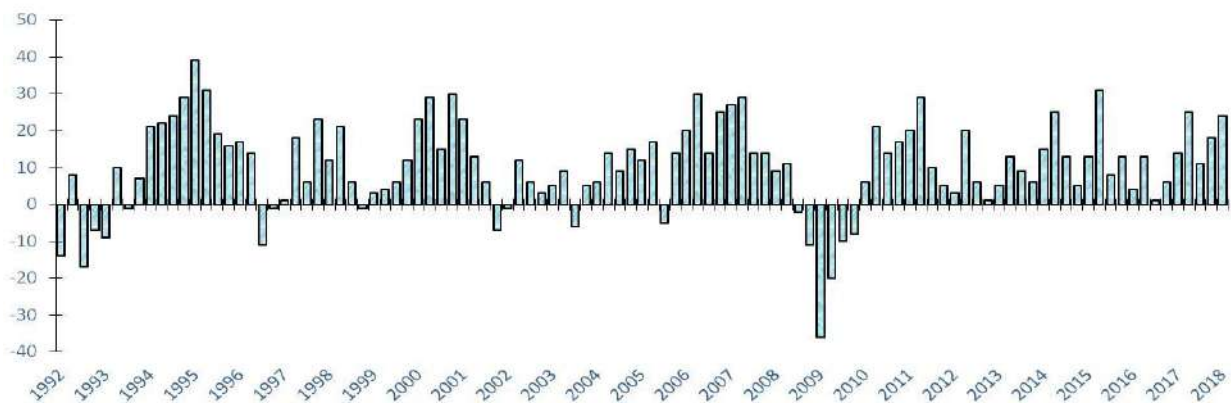
FONTE: INDAGINE CONGIUNTURALE FEDERMECCANICA

Prospettive produttive e occupazionali (Saldi delle rilevazioni trimestrali)



FONTE: INDAGINE CONGIUNTURALE FEDERMECCANICA

Prospettive produttive per l'estero (Saldi delle rilevazioni trimestrali)



Fonte: Indagine Congiunturale Federmeccanica