



INDUSTRIA METALMECCANICA ITALIANA

INDAGINE CONGIUNTURALE

## **Sintesi per la stampa**

Roma, 25 settembre 2018

## Sintesi per la Stampa

I risultati dell'indagine congiunturale che la Federmeccanica conduce presso un campione d'impresе associate confermano il proseguimento di una fase moderatamente espansiva per il settore metalmeccanico ma, al tempo stesso, le previsioni sono all'insegna di un rallentamento.

L'analisi trova riscontro anche nelle dinamiche produttive di fonte ISTAT: nel secondo trimestre del 2018 la produzione metalmeccanica è cresciuta dello 0,9% rispetto al primo, mentre, nel confronto con l'analogo periodo dell'anno precedente l'incremento è stato pari al 4,9%.

Complessivamente nei primi sei mesi dell'anno in corso, la produzione metalmeccanica ha registrato un incremento del 4,6% rispetto al 2017 ma i volumi realizzati risultano ancora inferiori del 22,1% rispetto al periodo pre-recessivo (1° trimestre del 2008).

Nel corso della prima metà dell'anno, il trend positivo del nostro settore è stato favorito dai buoni risultati ottenuti nella produzione di Altri mezzi di trasporto (+9,1%), dall'attività relativa alla Meccanica strumentale (+5,8%) e dalla produzione di Macchine e apparecchi elettrici (+5,9%) e di Prodotti in metallo (+4,4%), mentre incrementi più contenuti si sono avuti nel comparto degli Autoveicoli e in quello della Metallurgia.

Nel periodo gennaio-giugno 2018 le esportazioni, pari a circa 113 miliardi di euro, sono mediamente aumentate del 3,8% a fronte di un incremento del 5,0% delle importazioni. Il conseguente saldo positivo di 25 miliardi di euro è risultato uguale a quello realizzato nello stesso periodo del 2017.

All'export metalmeccanico hanno contribuito principalmente i flussi diretti verso i paesi dell'Unione europea (+7,3%) che hanno più che compensato la flessione registrata verso i mercati extracomunitari (-0,6%).

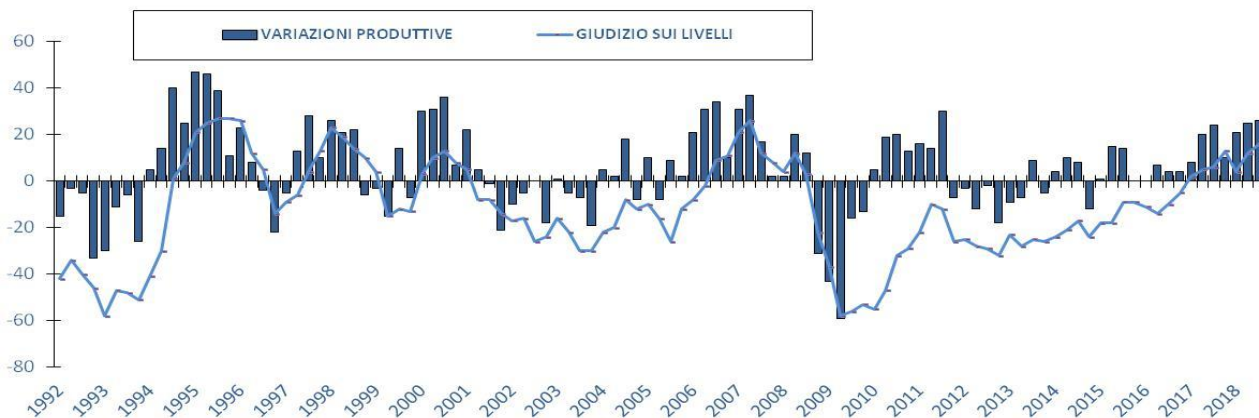
Sulla base delle previsioni emerse dall'indagine, la fase espansiva dovrebbe proseguire anche nel corso del trimestre successivo ma il miglioramento atteso risulterà più contenuto rispetto al recente passato.

Per quanto riguarda il fattore lavoro, il ricorso all'istituto della Cassa Integrazione Guadagni in questi primi sei mesi si è ridotto del 48,1% rispetto al 2017 e la dinamica occupazionale nelle imprese metalmeccaniche con oltre 500 addetti si conferma moderatamente positiva (+0,8%).

Nelle previsioni a breve dell'indagine, i livelli occupazionali dovrebbero rimanere positivi ma in misura più contenuta rispetto al passato.

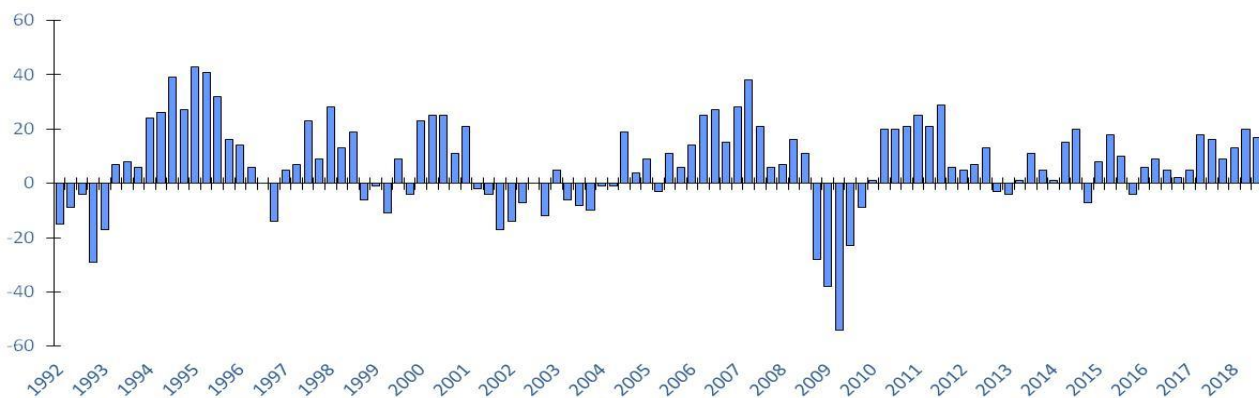
Sono risultate pari al 48% le imprese che hanno dichiarato di avere difficoltà a reperire manodopera specializzata sul mercato del lavoro ed è stato inoltre evidenziato che la carenza ha riguardato, in ugual misura, le figure professionali con elevato contenuto tecnologico e quelle con competenze di tipo tradizionale.

## Consuntivi di produzione (Saldi delle rilevazioni trimestrali)



FONTE: INDAGINE CONGIUNTURALE FEDERMECCANICA

## Consuntivi di produzione per l'estero (Saldi delle rilevazioni trimestrali)



FONTE: INDAGINE CONGIUNTURALE FEDERMECCANICA

# PRODUZIONE INDUSTRIALE

	2017				2018	
	I	II	III	IV	I	II
<b>VARIAZIONI TENDENZIALI</b> (DATI GREZZI)						
<i>INDUSTRIA NEL COMPLESSO</i>	4,6	1,7	3,3	3,2	2,7	3,3
<i>INDUSTRIA METALMECCANICA</i>	4,7	1,9	4,7	5,3	4,4	4,9
<b>VARIAZIONI CONGIUNTURALI</b> (DATI DESTAGIONALIZZATI)						
<i>INDUSTRIA NEL COMPLESSO</i>	0,1	1,3	1,6	0,8	-0,2	0,0
<i>INDUSTRIA METALMECCANICA</i>	0,3	1,9	2,5	1,0	-0,5	0,9

FONTE: ELABORAZIONI SU DATI ISTAT

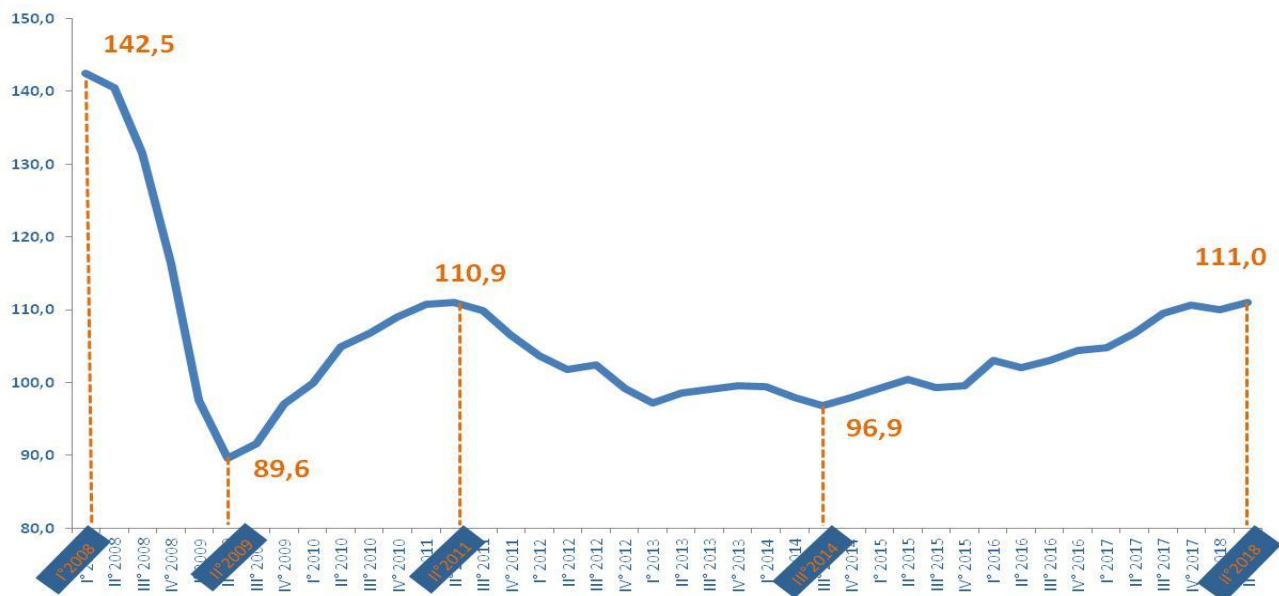
## DINAMICA SETTORIALE DELLA PRODUZIONE METALMECCANICA (tassi di variazione % rispetto all'analogo periodo dell'anno precedente)

	2017				2018	
	I	II	III	IV	I	II
Metallurgia	3,3	-1,5	3,2	2,4	2,4	1,9
Prodotti in metallo	3,4	2,4	6,3	5,4	7,8	1,1
Computer, radio TV, medicali e precisione	0,7	-1,5	1,6	0,8	-1,6	1,6
Macchine e app. Elettrici ed elettrodomestici	-1,7	-4,7	3,1	5,9	3,7	8,1
Macchine e app. Meccanici	8,8	5,0	4,6	5,8	4,3	7,3
Autoveicoli e rimorchi	4,0	1,6	4,1	6,6	0,6	3,2
Altri mezzi di trasporto	6,2	1,6	7,3	6,6	5,9	12,3
<b>METALMECCANICA</b>	4,7	1,9	4,7	5,3	4,4	4,9

FONTE: ELABORAZIONI SU DATI ISTAT

## La produzione metalmeccanica in ITALIA

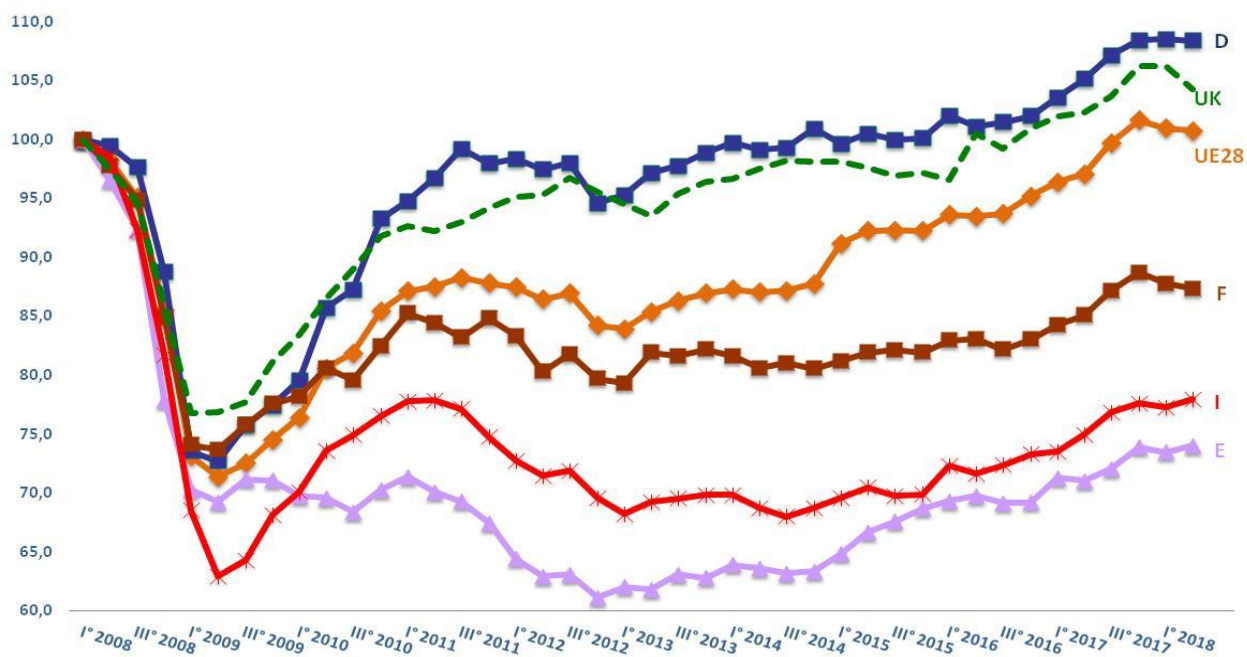
1° trim2008 - 2° trim2018 (base 2015=100)



FONTE: ELABORAZIONI SU DATI ISTAT

## La produzione metalmeccanica nell'Unione Europea a 28 paesi

(1° trimestre 2008=100)



FONTE: ELABORAZIONI SU DATI EUROSTAT

## PRODUZIONE METALMECCANICA IN EUROPA

(1° trimestre 2008=100)

	I trim.2008	II trim.2018	Differenze rispetto al periodo pre-recessivo
UE 28	100	100,7	0,7
GERMANIA	100	108,4	8,4
FRANCIA	100	87,3	-12,7
SPAGNA	100	74,0	-26,0
ITALIA	100	77,9	-22,1
REGNO UNITO	100	104,3	4,3

FONTE: Elaborazioni Federmeccanica su dati EUROSTAT

## INTERSCAMBIO COMMERCIALE NEL PERIODO GENNAIO-GIUGNO

(milioni di euro correnti)

	2017	2018	VARIAZIONE %
<b>INTERSCAMBIO TOTALE</b>			
ESPORTAZIONI	223.303	231.513	3,7
IMPORTAZIONI	204.243	212.559	4,1
SALDI	19.060	18.954	
<b>INTERSCAMBIO METALMECCANICO</b>			
ESPORTAZIONI	108.395	112.539	3,8
IMPORTAZIONI	83.420	87.563	5,0
SALDI	24.975	24.976	

FONTE: ISTAT

## INTERSCAMBIO DI PRODOTTI METALMECCANICI

Variazioni % rispetto al corrispondente periodo dell'anno precedente

	ESPORTAZIONI	IMPORTAZIONI
2016 I trimestre	-1,3	2,7
II trimestre	2,2	1,3
III trimestre	1,6	2,5
IV trimestre	2,4	6,3
2017 I trimestre	8,8	10,1
II trimestre	5,2	8,2
III trimestre	4,9	9,5
IV trimestre	6,5	7,5
2018 I trimestre	3,0	5,2
II trimestre	4,6	4,7

FONTE: ISTAT

## ESPORTAZIONI METALMECCANICHE

(gennaio – giugno 2018/gennaio – giugno 2017)

	Miliardi di Euro	Incidenza %	Variazioni %
MONDO	112,5	100,0	3,8
UE28	64,8	57,6	7,3
EXTRA UE28	47,7	42,4	-0,6
GERMANIA	15,8	14,0	6,1
FRANCIA	12,0	10,6	8,7
STATI UNITI	11,1	9,8	1,3
SPAGNA	5,9	5,2	2,5
REGNO UNITO	5,2	4,6	-0,6
CINA	3,3	2,9	-8,5
TURCHIA	2,7	2,4	-10,0
RUSSIA	1,7	1,5	-6,5
INDIA	1,2	1,1	20,2
GIAPPONE	1,1	0,9	-3,0

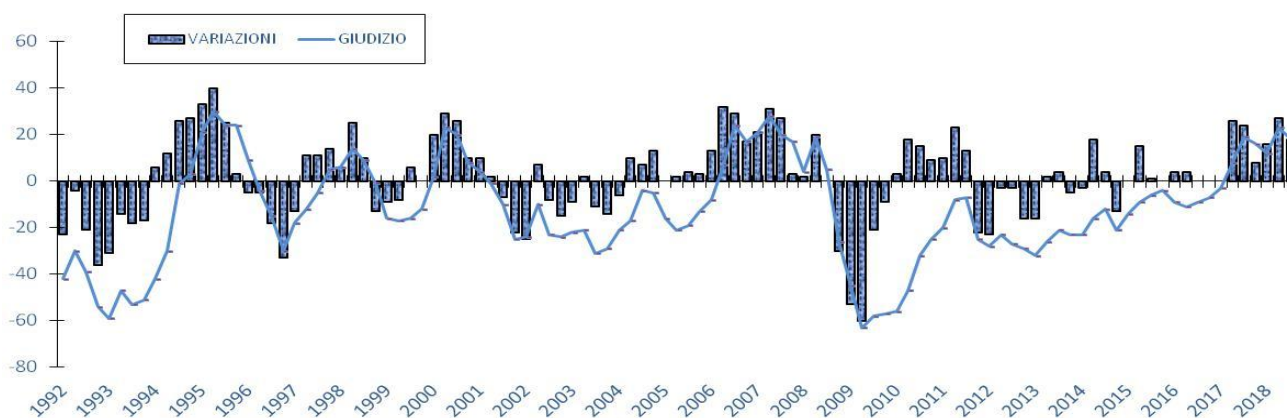
FONTE: Elaborazioni Federmeccanica su dati ISTAT

## CASSA INTEGRAZIONE GUADAGNI NELL'INDUSTRIA METALMECCANICA (migliaia di ore)

	2016	2017	PERIODO GENNAIO - GIUGNO		
			2017	2018	VAR. % 18/17
<b>ORE TOTALI DI CIG</b>	272.758	157.234	85.815	44.555	-48,1
<b>LAVORATORI CORRISPONDENTI</b>	148.804	85.780	93.633	48.614	
<b>ORE DI CIG ORDINARIA</b>	59.703	40.462	21.689	20.047	-7,6
<b>ORE DI CIG STRAORDINARIA</b>	203.876	112.054	60.194	24.294	-59,6
<b>ORE DI CIG IN DEROGA</b>	9.179	4.719	3.932	214	-94,6

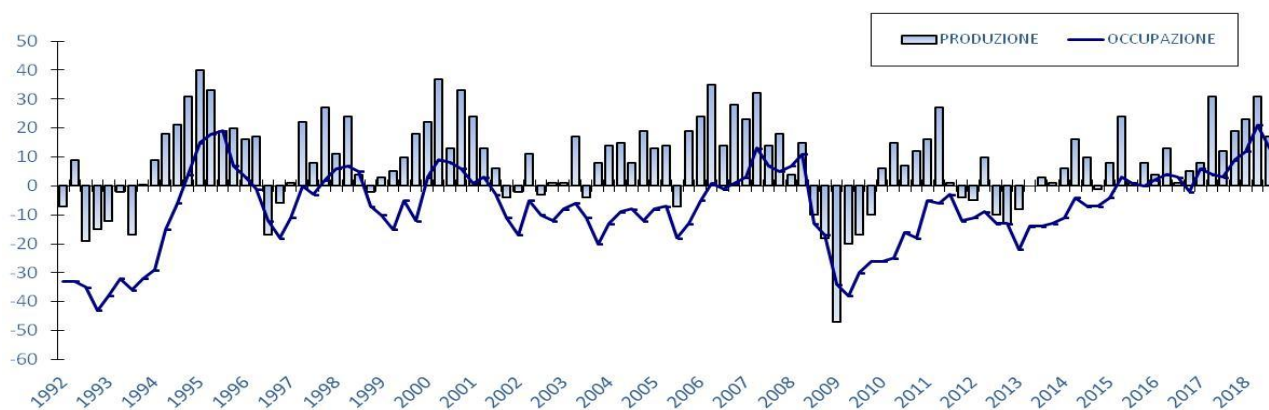
FONTE: ELABORAZIONI SU DATI INPS

## Portafoglio Ordini (Saldi delle rilevazioni trimestrali)



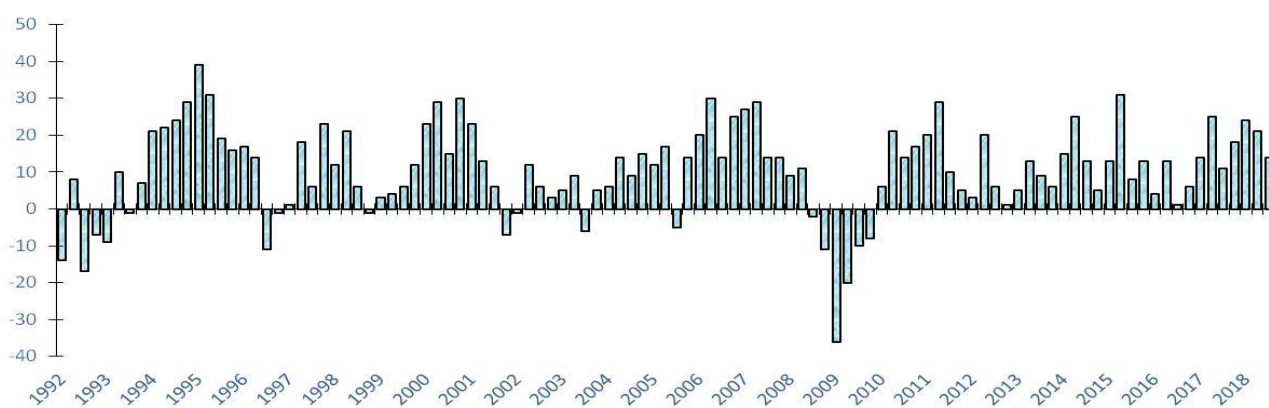
FONTE: INDAGINE CONGIUNTURALE FEDERMECCANICA

## Prospettive produttive e occupazionali (Saldi delle rilevazioni trimestrali)



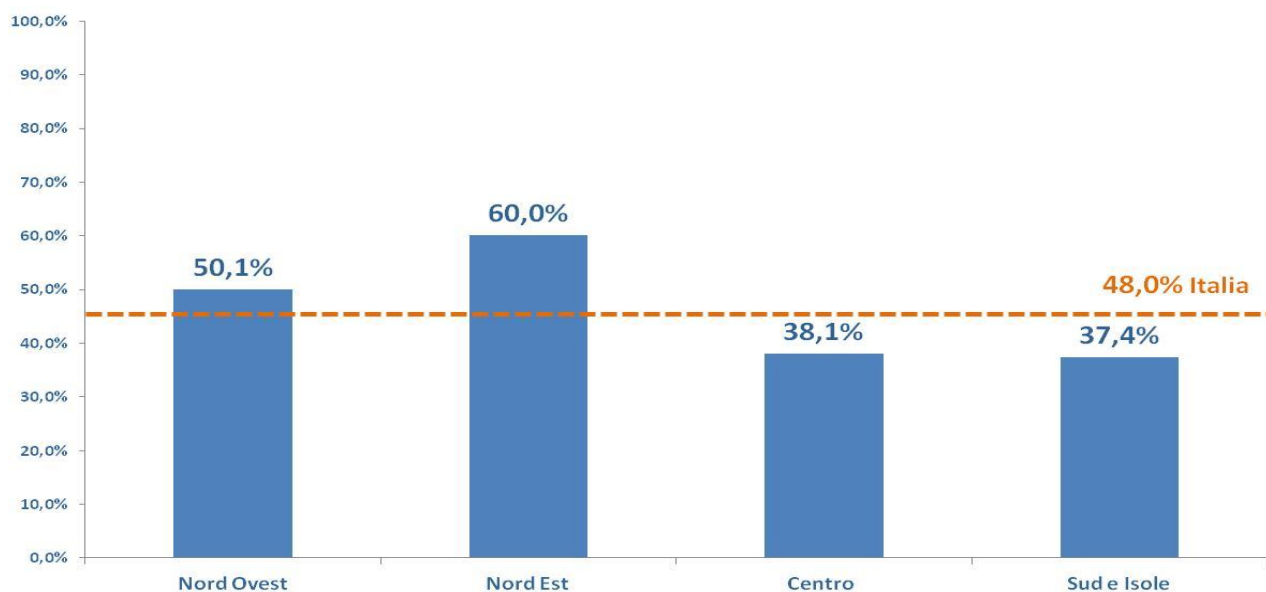
FONTE: INDAGINE CONGIUNTURALE FEDERMECCANICA

## Prospettive produttive per l'estero (Saldi delle rilevazioni trimestrali)



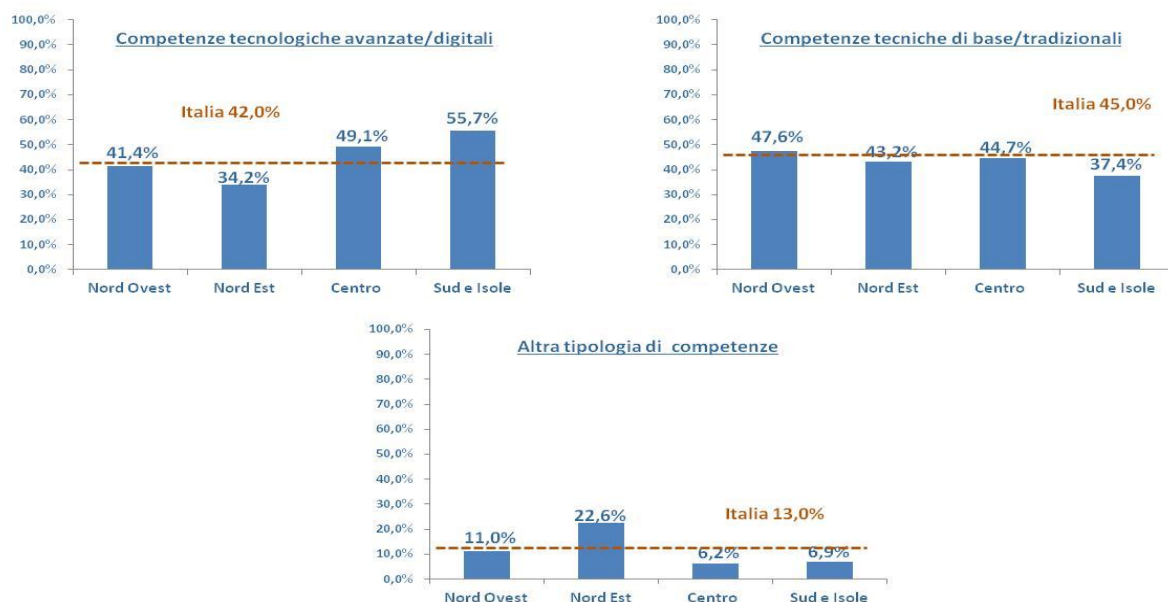
FONTE: INDAGINE CONGIUNTURALE FEDERMECCANICA

## Difficoltà a reperire personale per ripartizione geografica



FONTE: INDAGINE CONGIUNTURALE FEDERMECCANICA

## Tipologia di competenze professionali difficili a reperire sul mercato del lavoro



FONTE: INDAGINE CONGIUNTURALE FEDERMECCANICA