



INDUSTRIA METALMECCANICA ITALIANA

INDAGINE CONGIUNTURALE

Sintesi per la stampa

Roma, 5 dicembre 2018

Sintesi per la Stampa

Dopo i buoni risultati conseguiti dal settore metalmeccanico nel corso del triennio 2015-2017, a partire dai primi mesi del 2018 l'attività produttiva è stata caratterizzata da una fase di sostanziale stagnazione. Nel terzo trimestre dell'anno la variazione congiunturale è risultata pari al +0,1% dopo il -0,6% del primo e il +0,8% del secondo.

In termini tendenziali il tasso di crescita si è ridotto all'1,0% nel trimestre estivo rispetto a dinamiche medie di poco superiore ai 4,5 punti percentuali realizzati nel corso della prima metà dell'anno.

Attualmente i volumi prodotti risultano inferiori del 22% rispetto a quelli che si realizzavano prima della recessione del 2008-2009.

Il peggioramento della congiuntura si evince sia dai dati di fonte ufficiale Istat, che segnalano una contrazione della durata degli ordinativi, sia dai risultati della nostra indagine che evidenzia, sempre nel terzo trimestre, un'eccedenza di scorte di materie prime e di prodotti finiti rispetto alle normali esigenze produttive aziendali e un peggioramento del giudizio sulle consistenze in essere degli ordini rispetto a quanto indicato nella precedente rilevazione.

Sulle dinamiche produttive stanno pesando la contrazione del tasso di crescita dei consumi delle famiglie e della domanda per beni d'investimento oltre al rallentamento della domanda mondiale che incide negativamente sulle esportazioni del settore metalmeccanico che indirizza all'estero oltre la metà delle proprie produzioni.

Nel terzo trimestre il tasso tendenziale di crescita dell'export è stato pari, in valore, al +2,9% rispetto al +6,5% evidenziato nell'ultimo trimestre del 2017.

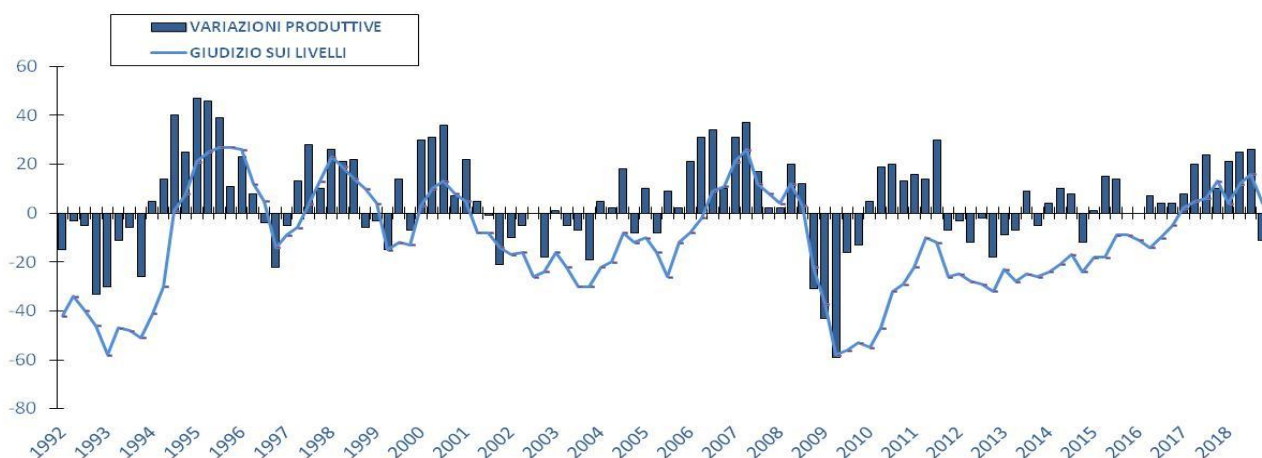
Complessivamente nei primi nove mesi del 2018, i flussi di produzione indirizzati ai mercati esteri sono cresciuti del 3,2% rispetto al + 3,8% delle importazioni, mentre il saldo dell'interscambio ha evidenziato un attivo pari a circa 39 miliardi di euro collocandosi sugli stessi livelli del precedente anno.

Sulla base dei risultati della nostra indagine, nella parte finale dell'anno non sono attese sostanziali modifiche del clima congiunturale pur in presenza di un parziale recupero dei volumi produttivi rispetto ai bassi livelli del terzo trimestre.

Nelle specifiche domande inserite nel questionario, fermo restando le difficoltà in circa il 50% delle aziende a reperire sul mercato manodopera specializzata, i neodiplomati e neolaureati assunti sono ritenuti dal 22% delle imprese non in possesso di un'adeguata preparazione sia tecnica sia trasversale.

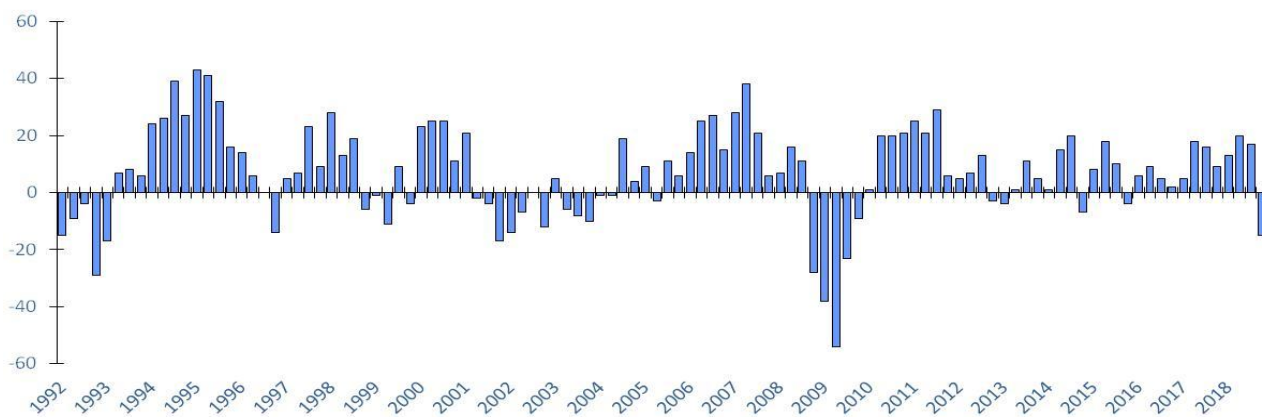
Con riferimento al Decreto Dignità, il 30% delle imprese non rinnoverà, alla data di scadenza, i contratti a tempo determinato in essere.

Consuntivi di produzione (Saldi delle rilevazioni trimestrali)



FONTE: INDAGINE CONGIUNTURALE FEDERMECCANICA

Consuntivi di produzione per l'estero (Saldi delle rilevazioni trimestrali)



FONTE: INDAGINE CONGIUNTURALE FEDERMECCANICA

PRODUZIONE INDUSTRIALE

	2017				2018		
	I	II	III	IV	I	II	III
VARIAZIONI TENDENZIALI (DATI GREZZI)							
<i>INDUSTRIA NEL COMPLESSO</i>	4,6	1,4	3,3	3,2	2,7	3,2	-0,1
<i>INDUSTRIA METALMECCANICA</i>	4,7	1,9	4,7	5,3	4,4	4,8	1,0

VARIAZIONI CONGIUNTURALI (DATI DESTAGIONALIZZATI)							
<i>INDUSTRIA NEL COMPLESSO</i>	0,1	1,3	1,9	0,5	-0,3	-0,1	-0,2
<i>INDUSTRIA METALMECCANICA</i>	0,3	1,8	2,9	0,8	-0,6	0,8	0,1

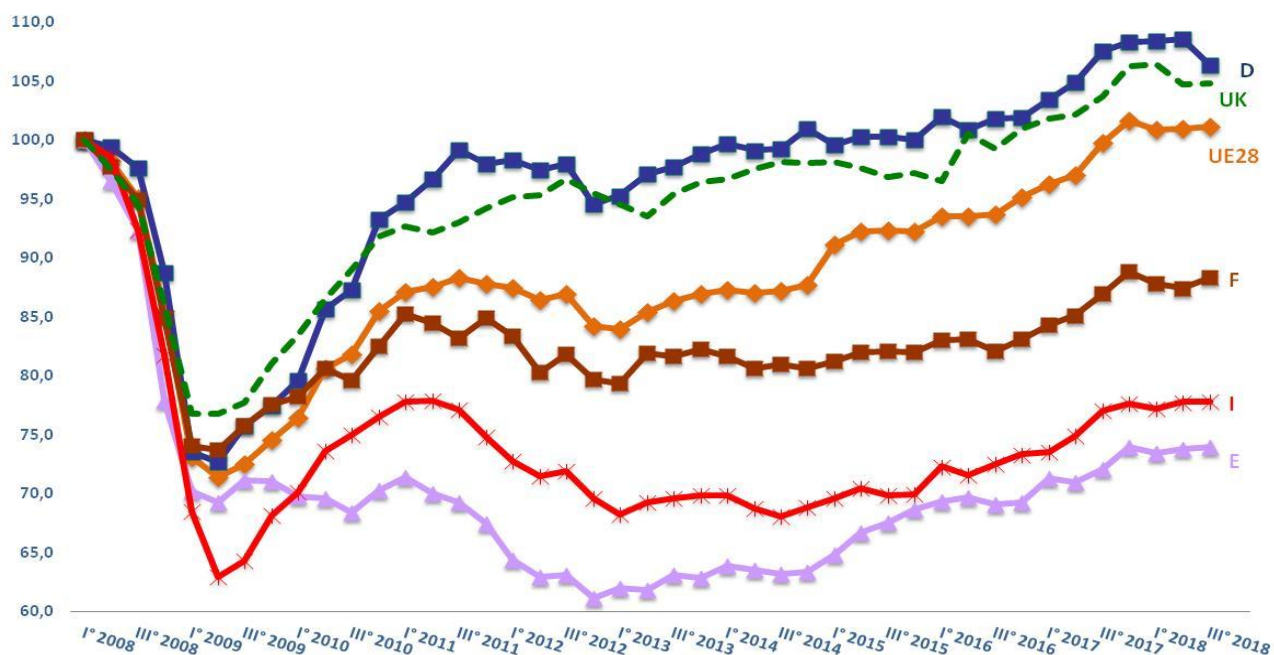
FONTE: ELABORAZIONI SU DATI ISTAT

DINAMICA SETTORIALE DELLA PRODUZIONE METALMECCANICA (tassi di variazione % rispetto all'analogo periodo dell'anno precedente)

	2017				2018		
	I	II	III	IV	I	II	III
Metallurgia	3,3	-1,5	3,2	2,4	2,4	1,9	-1,1
Prodotti in metallo	3,4	2,4	6,3	5,4	7,8	0,9	-1,8
Computer, radio TV, medicali e precisione	0,7	-1,5	1,6	0,8	-1,6	1,3	1,1
Macchine e app. Elettrici ed elettrodomestici	-1,7	-4,7	3,1	5,9	3,7	8,1	2,1
Macchine e app. Meccanici	8,8	5,0	4,6	5,8	4,3	7,3	3,1
Autoveicoli e rimorchi	4,0	1,6	4,1	6,6	0,6	3,2	-5,3
Altri mezzi di trasporto	6,2	1,6	7,3	6,6	5,9	12,3	12,9
METALMECCANICA	4,7	1,9	4,7	5,3	4,4	4,8	1,0

FONTE: ELABORAZIONI SU DATI ISTAT

La produzione metalmeccanica nell'Unione Europea a 28 paesi (1° trimestre 2008=100)



FONTE: ELABORAZIONI SU DATI EUROSTAT

La produzione metalmeccanica in ITALIA 1° trim2008 - 3°trim2018 (base 2010=100)



FONTE: ELABORAZIONI SU DATI ISTAT

PRODUZIONE METALMECCANICA IN EUROPA

(1° trimestre 2008=100)

	I trim.2008	III trim.2018	Differenze rispetto al periodo pre-recessivo
UE 28	100	101,2	1,2
GERMANIA	100	106,4	6,4
FRANCIA	100	88,3	-11,7
SPAGNA	100	73,9	-26,1
ITALIA	100	77,8	-22,2
REGNO UNITO	100	104,8	4,8

FONTE: Elaborazioni Federmeccanica su dati EUROSTAT

INTERSCAMBIO DI PRODOTTI METALMECCANICI

Variazioni % rispetto al corrispondente periodo dell'anno precedente

	ESPORTAZIONI	IMPORTAZIONI
2016 I trimestre	-1,3	2,7
II trimestre	2,2	1,3
III trimestre	1,6	2,5
IV trimestre	2,4	6,3
2017 I trimestre	8,8	10,1
II trimestre	5,2	8,2
III trimestre	4,9	9,5
IV trimestre	6,5	7,5
2018 I trimestre	2,5	4,4
II trimestre	4,1	4,0
III trimestre	2,9	2,9

FONTE: ISTAT

INTERSCAMBIO COMMERCIALE NEL PERIODO GENNAIO-SETTEMBRE

(milioni di euro correnti)

	2017	2018	VARIAZIONE %
INTERSCAMBIO TOTALE			
ESPORTAZIONI	332.001	342.131	3,1
IMPORTAZIONI	298.814	313.650	5,0
SALDI	33.187	28.481	
INTERSCAMBIO METALMECCANICO			
ESPORTAZIONI	159.576	164.614	3,2
IMPORTAZIONI	121.143	125.743	3,8
SALDI	38.433	38.871	

FONTE: ISTAT

ESPORTAZIONI METALMECCANICHE

(gennaio – settembre 2018/gennaio – settembre 2017)

	Miliardi di Euro	Incidenza %	Variazioni %
MONDO	164,6	100,0	3,2
UE28	93,9	57,0	6,3
EXTRA UE28	70,7	43,0	-0,7
GERMANIA	23,1	14,1	6,5
FRANCIA	17,0	10,3	7,1
STATI UNITI	15,9	9,7	1,6
SPAGNA	8,6	5,2	3,3
REGNO UNITO	7,6	4,6	0,8
CINA	4,9	3,0	-11,5
TURCHIA	3,8	2,3	-12,8
RUSSIA	2,6	1,6	-8,9
INDIA	1,8	1,1	14,7
GIAPPONE	1,6	1,0	-0,3

FONTE: Elaborazioni Federmeccanica su dati ISTAT

CASSA INTEGRAZIONE GUADAGNI NELL'INDUSTRIA METALMECCANICA

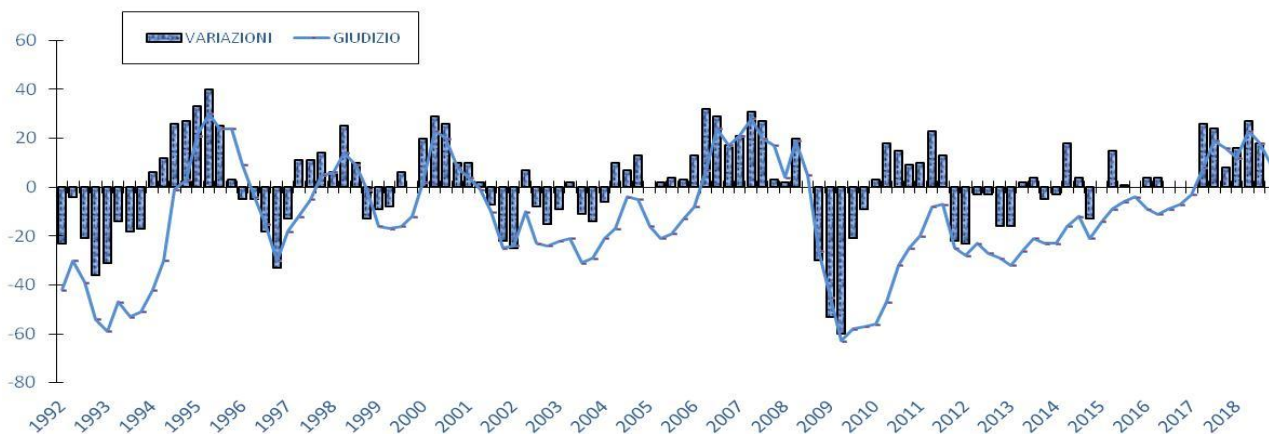
(migliaia di ore)

	2016	2017	PERIODO GENNAIO - SETTEMBRE		
			2017	2018	VAR. % 18/17
ORE TOTALI DI CIG	272.758	157.234	113.921	59.371	-47,9
LAVORATORI CORRISPONDENTI	148.804	85.780	82.867	43.187	
ORE DI CIG ORDINARIA	59.703	40.462	29.031	26.298	-9,41
ORE DI CIG STRAORDINARIA	203.876	112.054	80.312	32.846	-59,1
ORE DI CIG IN DEROGA	9.179	4.719	4.577	276	-94

Fonte: ELABORAZIONI SU DATI INPS

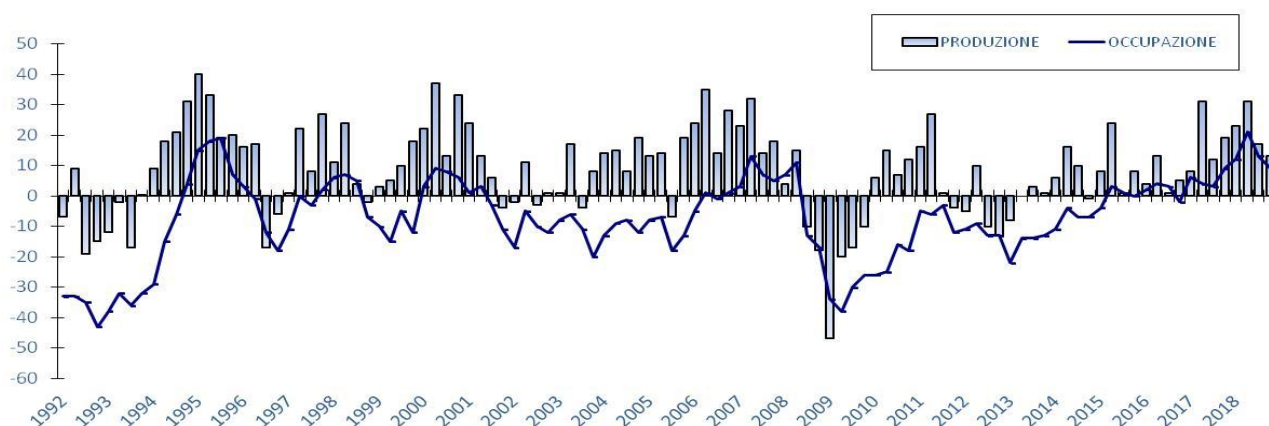
Portafoglio Ordini

(Saldi delle rilevazioni trimestrali)



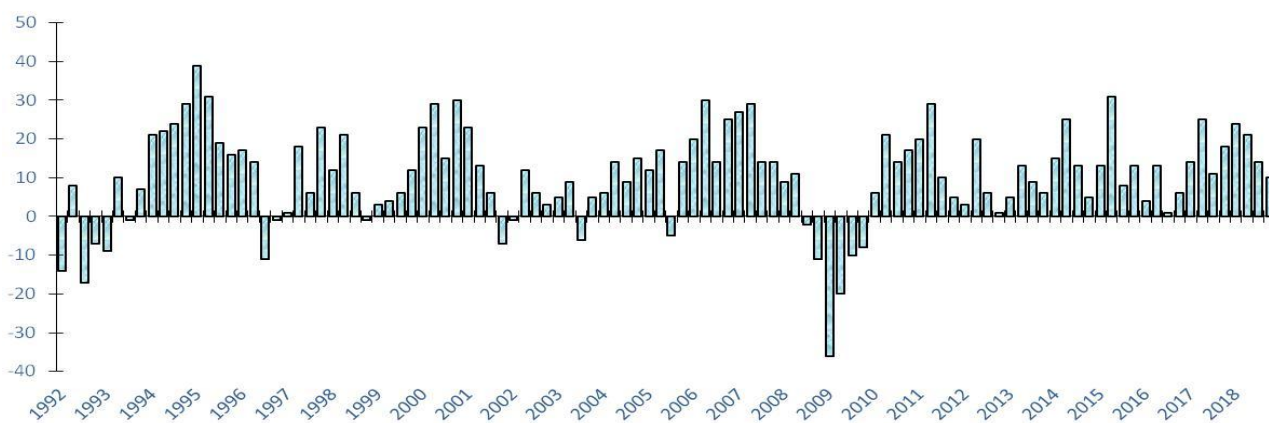
Fonte: INDAGINE CONGIUNTURALE FEDERMECCANICA

Prospettive produttive e occupazionali (Saldi delle rilevazioni trimestrali)



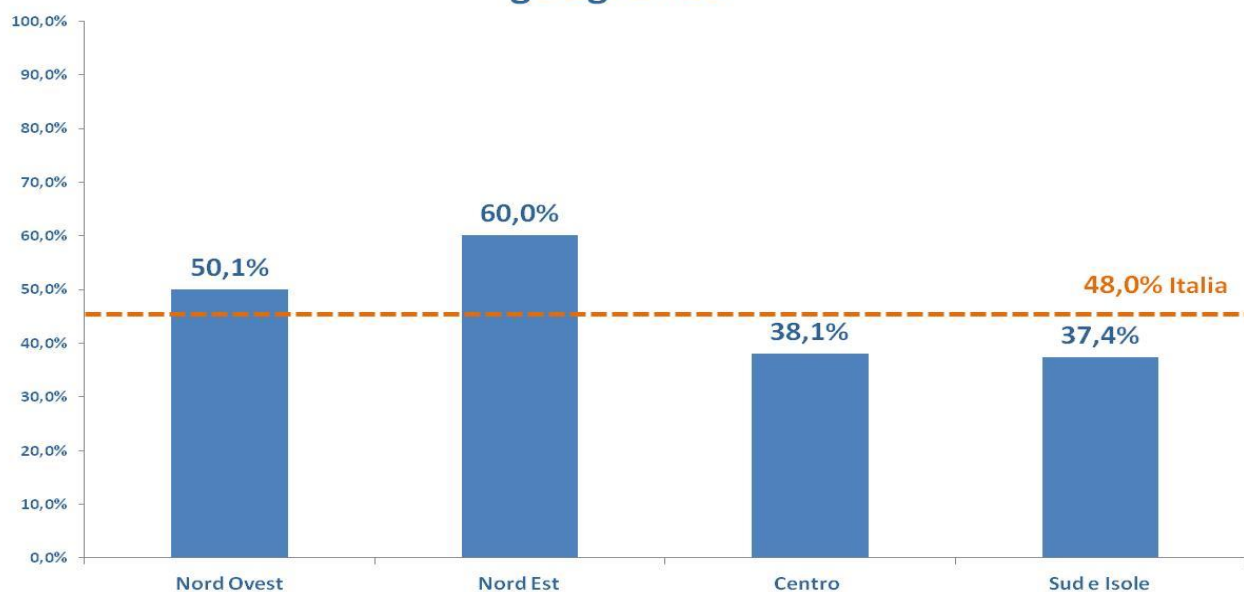
FONTE: INDAGINE CONGIUNTURALE FEDERMECCANICA

Prospettive produttive per l'estero (Saldi delle rilevazioni trimestrali)



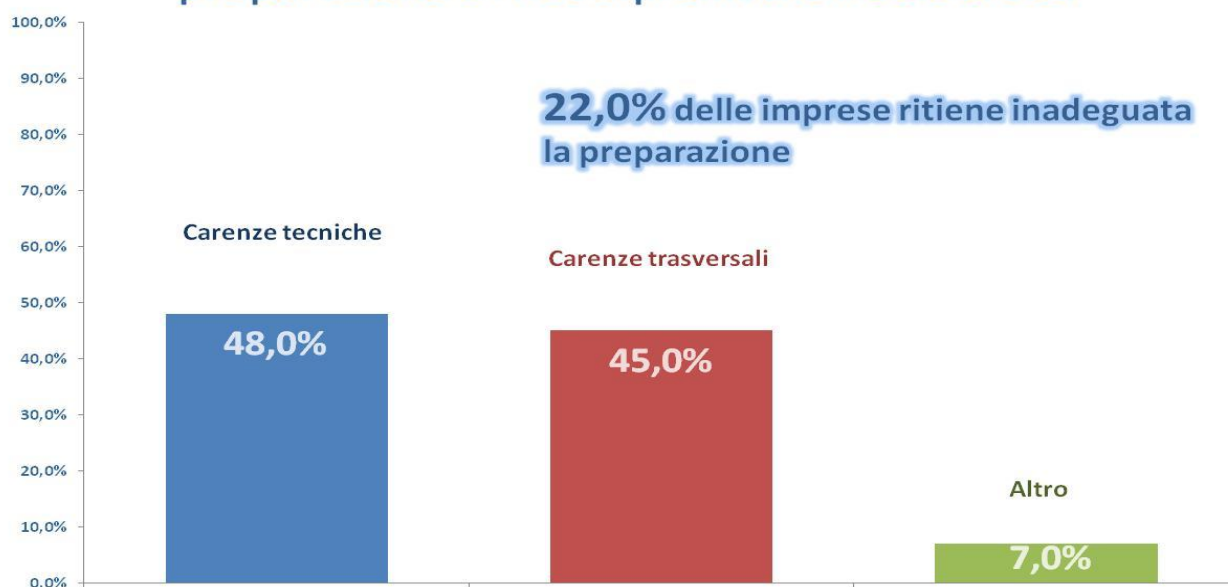
FONTE: INDAGINE CONGIUNTURALE FEDERMECCANICA

Difficoltà a reperire personale qualificato per ripartizione geografica*



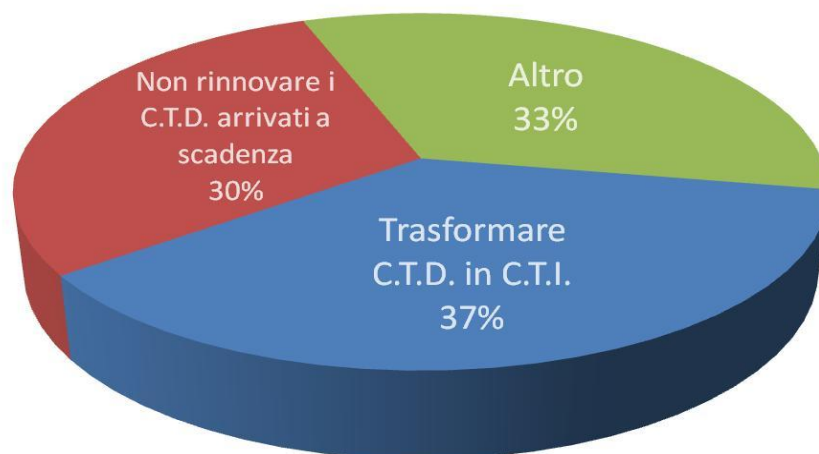
FONTE: * 147° INDAGINE CONGIUNTURALE FEDERMECCANICA

Tipologia delle carenze all'origine dell'inadeguatezza della preparazione di neodiplomati e neolaureati



FONTE: INDAGINE CONGIUNTURALE FEDERMECCANICA

Effetti del Decreto Dignità (DL87/2018) sui contratti a termine



C.T.D. = Contratti a Tempo Determinato
C.T.I. = Contratti a Tempo Indeterminato

FONTE: INDAGINE CONGIUNTURALE FEDERMECCANICA
