



FEDERMECCANICA

INDUSTRIA METALMECCANICA ITALIANA

INDAGINE CONGIUNTURALE

**Sintesi per la stampa**

Roma, 5 marzo 2019

## Sintesi per la Stampa

La produzione industriale nella parte finale del 2018 ha evidenziato un significativo peggioramento dopo tre trimestri, comunque, caratterizzati da una fase di sostanziale stagnazione.

In particolare nel periodo ottobre-dicembre l'attività metalmeccanica ha registrato una caduta dell'1,0% rispetto al trimestre estivo e una variazione tendenziale ridottasi al +0,8% dopo un primo semestre dell'anno che evidenziava ancora tassi di crescita oscillanti intorno ai 4,5 punti percentuali.

Mediamente nel 2018 i volumi di produzione, grazie ai trascinamenti positivi acquisiti nell'ultima parte del 2017, sono risultati in crescita del 2,8%.

Il significativo peggioramento osservato risulta in parte imputabile a un rallentamento della dinamica esportativa ma ancor più alla contrazione della domanda interna e in particolare di quella relativa agli investimenti in macchine e attrezzature di cui le imprese metalmeccaniche sono produttori quasi esclusivi.

Gli attuali volumi di produzione sono, inoltre, inferiori del 23,5% rispetto al periodo pre-recessivo.

Le esportazioni metalmeccaniche hanno registrato nel corso dell'anno un significativo rallentamento con tassi tendenziali di crescita ridottisi dal +6,5% del quarto trimestre del 2017 al +0,8% dell'ultimo trimestre del 2018.

Mediamente nell'anno, le esportazioni metalmeccaniche sono cresciute del 2,5% rispetto all'anno precedente evidenziando una flessione dell'1,0% verso i paesi terzi e un incremento del 5,4% verso l'area comunitaria che sta però mostrando una dinamica dell'attività produttiva in contrazione che è stata particolarmente rilevante per la Germania verso cui esportiamo circa il 14% dei flussi di produzione indirizzati ai mercati esteri.

Nell'anno, le esportazioni metal meccaniche sono state pari a 222 miliardi di euro, le importazioni hanno raggiunto i 170 miliardi con un saldo attivo pari a 52 miliardi confermandosi sugli stessi livelli del 2017.

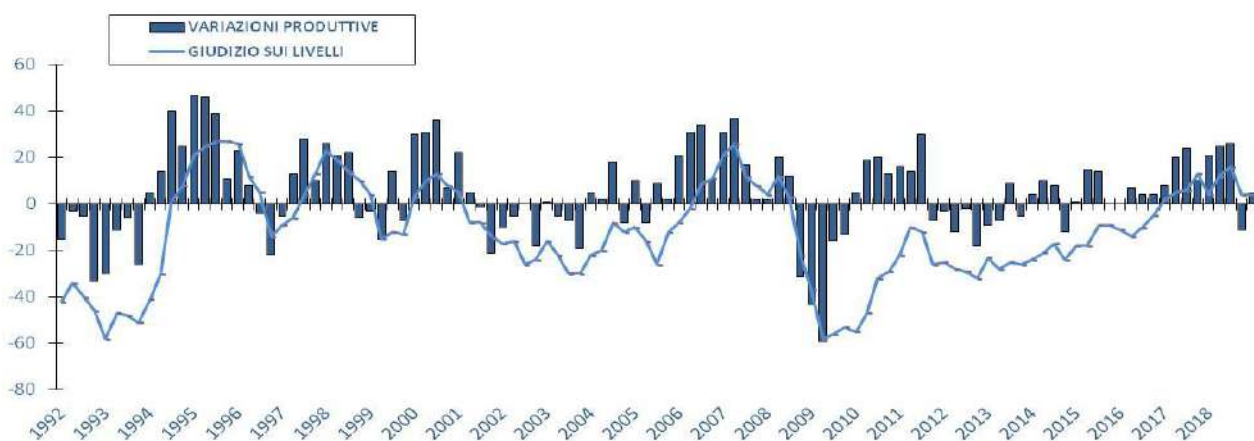
Per quanto attiene le prospettive a breve, l'indagine Federmeccanica condotta presso un campione d'impresе associate indicano una sostanziale debolezza della congiuntura settoriale.

Prevale una diffusa valutazione di eccedentarietà delle scorte di materie prime e di prodotti finiti rispetto ai volumi di produzione attesi.

Diminuiscono le consistenze del portafoglio ordini e peggiorano nel contempo i giudizi che le imprese esprimono sugli ordini acquisti.

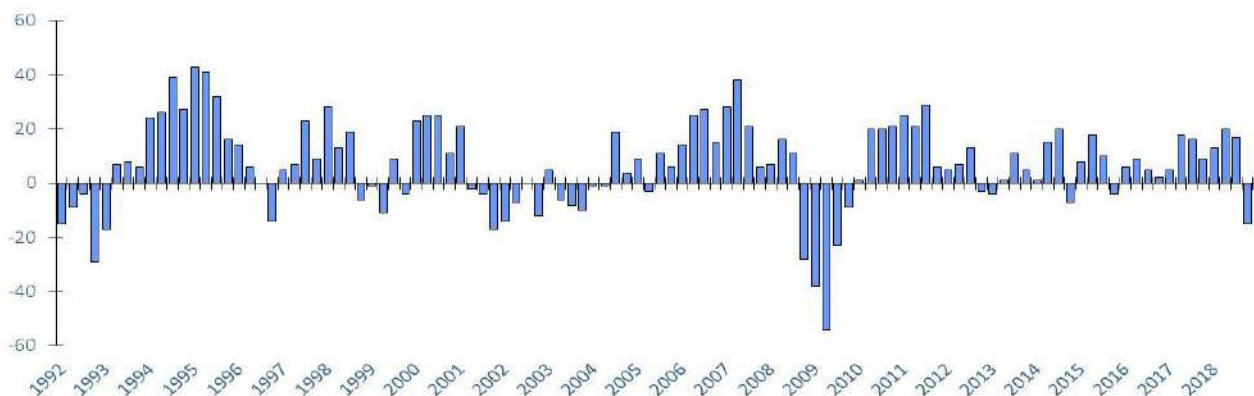
Le imprese prevedono, inoltre, per la prima parte del 2019, una stagnazione dei volumi di produzione sia nel loro complesso sia per le quote da indirizzare ai mercati esteri, mentre si confermano attese positive per la dinamica occupazionale a sei mesi ma, anche in questo caso, in peggioramento rispetto alle indicazioni emerse nelle precedenti indagini.

## Consuntivi di produzione (Saldi delle rilevazioni trimestrali)



FORNTE: INDAGINE CONGIUNTURALE FEDERMECCANICA

## Consuntivi di produzione per l'estero (Saldi delle rilevazioni trimestrali)



FORNTE: INDAGINE CONGIUNTURALE FEDERMECCANICA

## La produzione metalmeccanica in ITALIA

1° trim2008 - 4°trim2018 (base 2015=100)



FONTE: ELABORAZIONI SU DATI ISTAT

## PRODUZIONE INDUSTRIALE

	2017				2018			
	I	II	III	IV	I	II	III	IV
<b>VARIAZIONI TENDENZIALI</b> (DATI GREZZI)								
<i>INDUSTRIA NEL COMPLESSO</i>	4,6	1,4	3,3	3,2	2,7	3,2	0,0	-0,1
<i>INDUSTRIA METALMECCANICA</i>	4,7	1,9	4,7	5,3	4,4	4,8	1,0	0,8
<b>VARIAZIONI CONGIUNTURALI</b> (DATI DESTAGIONAZIATI)								
<i>INDUSTRIA NEL COMPLESSO</i>	0,0	1,1	1,8	1,0	-0,5	-0,5	-0,4	-1,1
<i>INDUSTRIA METALMECCANICA</i>	0,2	1,7	2,7	1,5	-0,9	0,4	-0,3	-1,0

FONTE: ELABORAZIONI SU DATI ISTAT

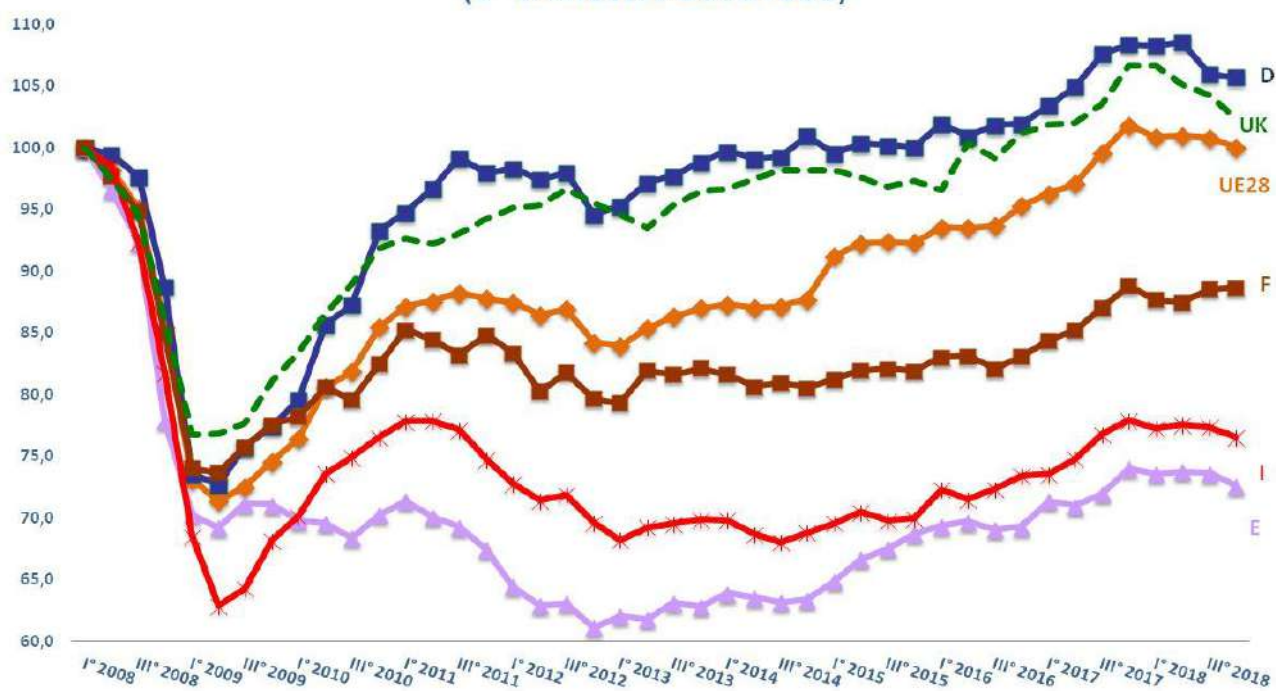
## DINAMICA SETTORIALE DELLA PRODUZIONE METALMECCANICA

(tassi di variazione % rispetto all'analogo periodo dell'anno precedente)

	2017	2018				2018
	anno	I	II	III	IV	anno
Metallurgia	1,7	2,4	1,9	-1,1	-2,1	0,3
Prodotti in metallo	4,3	7,8	0,9	-1,8	1,8	2,3
Computer, radio TV, strum. medicali e di precisione	0,3	-1,6	1,3	1,1	2,6	0,8
Macchine e app. elettrici - elettrodomestici	0,5	3,7	8,1	2,1	-1,0	3,2
Macchine e app. meccanici	6,0	4,3	7,3	3,1	1,6	4,1
Autoveicoli e rimorchi	4,0	0,6	3,2	-5,3	-9,5	-2,6
Altri mezzi di trasporto	5,3	5,9	12,3	12,9	13,8	11,1
<b>METALMECCANICA</b>	<b>4,1</b>	<b>4,4</b>	<b>4,8</b>	<b>1,0</b>	<b>0,8</b>	<b>2,8</b>

FONTE: ELABORAZIONI SU DATI ISTAT

## La produzione metalmeccanica nell'Unione Europea a 28 paesi (1° trimestre 2008=100)



FONTE: ELABORAZIONI SU DATI EUROSTAT

## PRODUZIONE METALMECCANICA IN EUROPA

(1° trimestre 2008=100)

	I trim.2008	IV trim.2018	Differenze rispetto al periodo pre-recessivo
UE 28	100	100,1	0,1
GERMANIA	100	105,8	5,8
FRANCIA	100	88,7	-11,3
SPAGNA	100	72,6	-27,4
ITALIA	100	76,5	-23,5
REGNO UNITO	100	102,4	2,4

FONTE: Elaborazioni Federmeccanica su dati EUROSTAT

## INTERSCAMBIO DI PRODOTTI METALMECCANICI

Variazioni % rispetto al corrispondente periodo dell'anno precedente

	ESPORTAZIONI	IMPORTAZIONI
2016 I trimestre	-1,3	2,7
II trimestre	2,2	1,3
III trimestre	1,6	2,5
IV trimestre	2,4	6,3
2017 I trimestre	8,8	10,1
II trimestre	5,2	8,2
III trimestre	4,9	9,5
IV trimestre	6,5	7,5
2018 I trimestre	2,5	4,4
II trimestre	4,1	4,0
III trimestre	2,9	2,9
IV trimestre	0,8	2,6

FONTE: ISTAT

## INTERSCAMBIO COMMERCIALE NEL PERIODO GENNAIO-DICEMBRE

(milioni di euro correnti)

	2017	2018	VARIAZIONE %
<b>INTERSCAMBIO TOTALE</b>			
ESPORTAZIONI	449.265	462.806	3,0
IMPORTAZIONI	401.372	423.001	5,4
SALDI	47.893	39.805	
<b>INTERSCAMBIO METALMECCANICO</b>			
ESPORTAZIONI	216.363	221.871	2,5
IMPORTAZIONI	164.255	169.972	3,5
SALDI	52.108	51.899	

Fonte: ISTAT

## ESPORTAZIONI METALMECCANICHE

(gennaio – dicembre 2018/gennaio – dicembre 2017)

	Miliardi di Euro	Incidenza %	Variazioni %
MONDO	221,9	100,0	2,5
UE28	125,5	56,6	5,4
EXTRA UE28	96,4	43,4	-1,0
GERMANIA	30,6	13,8	5,9
FRANCIA	22,7	10,2	4,9
STATI UNITI	21,9	9,9	4,7
SPAGNA	11,9	5,3	5,4
REGNO UNITO	10,3	4,6	1,3
CINA	6,6	3,0	-12,5
TURCHIA	4,8	2,2	-18,3
RUSSIA	3,6	1,6	-7,3
INDIA	2,5	1,1	13,3
GIAPPONE	2,2	1,0	1,5

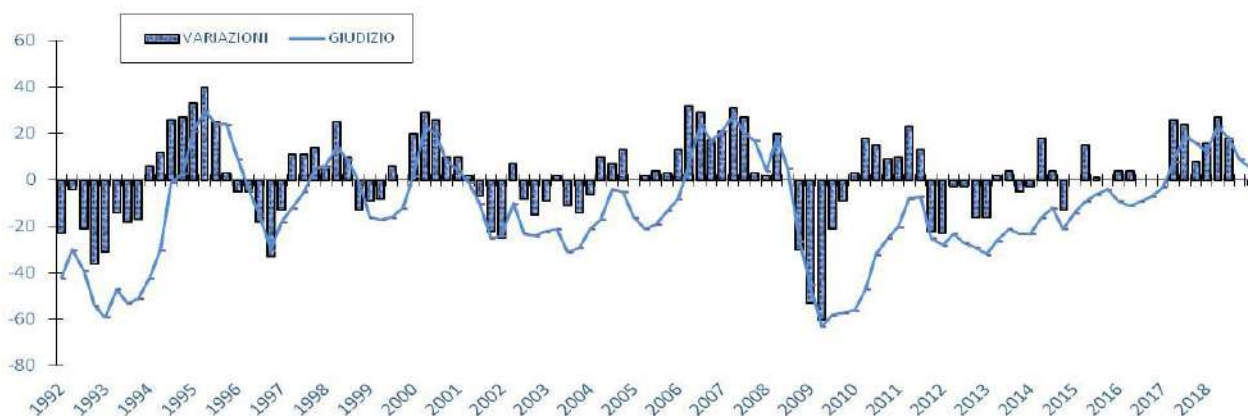
Fonte: Elaborazioni Federmeccanica su dati ISTAT

## CASSA INTEGRAZIONE GUADAGNI NELL'INDUSTRIA METALMECCANICA

	2016	2017	2018	VAR. % 18/17
<i>ORE TOTALI DI CIG</i>	272.758	157.234	83.456	-46,9
<i>LAVORATORI CORRISPONDENTI</i>	148.804	85.780	45.530	
<i>ORE DI CIG ORDINARIA</i>	59.703	40.462	36.213	-10,5
<i>ORE DI CIG STRAORDINARIA</i>	203.876	112.054	46.998	-58,1
<i>ORE DI CIG IN DEROGA</i>	9.179	4.719	245	-94,8

FONTE: ELABORAZIONI SU DATI INPS

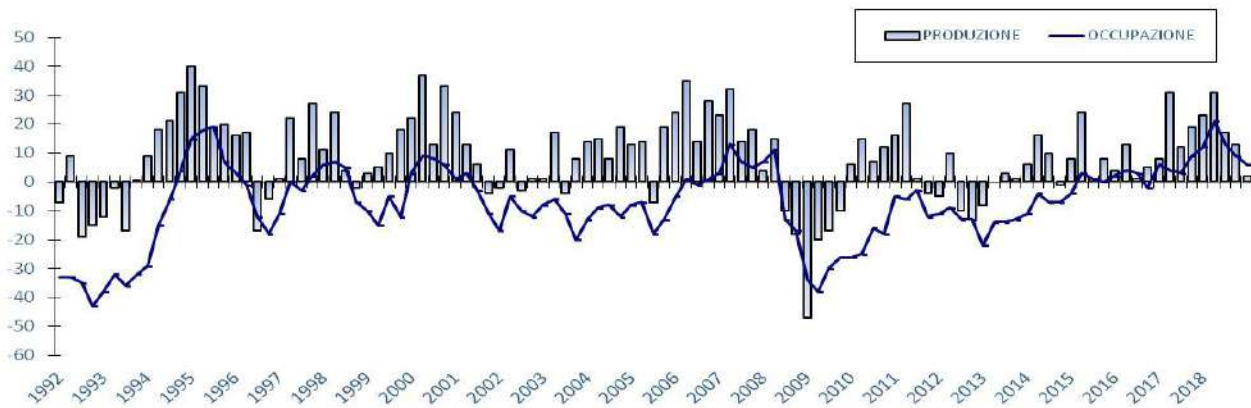
## Portafoglio Ordini (Saldi delle rilevazioni trimestrali)



FONTE: INDAGINE CONGIUNTURALE FEDERMECCANICA

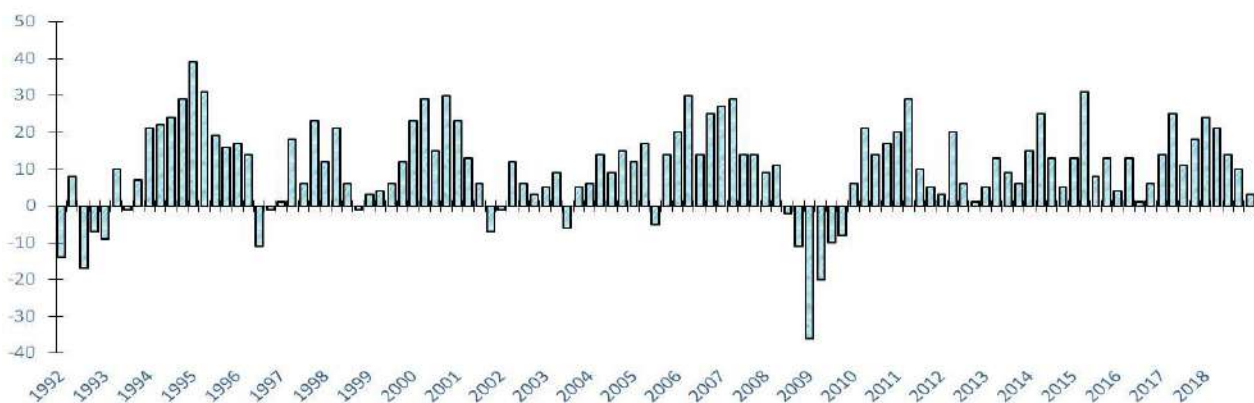


## Prospettive produttive e occupazionali (Saldi delle rilevazioni trimestrali)



Fonte: Indagine congiunturale Federmeccanica

## Prospettive produttive per l'estero (Saldi delle rilevazioni trimestrali)



Fonte: Indagine congiunturale Federmeccanica