



INDUSTRIA METALMECCANICA ITALIANA

INDAGINE CONGIUNTURALE

Sintesi per la stampa

Roma, 1 Ottobre 2019

Sintesi per la Stampa

La debolezza della domanda interna, soprattutto quella relativa agli investimenti in macchine, attrezzature e mezzi di trasporto e la concomitante contrazione dei volumi di fatturato indirizzati all'estero, hanno determinato un significativo peggioramento della congiuntura metalmeccanica.

Nel secondo trimestre dell'anno in corso, infatti, i livelli di produzione sono diminuiti dell'1,1% rispetto al primo trimestre e del 3,1% rispetto all'analogo periodo dell'anno precedente.

Complessivamente nel periodo gennaio - giugno 2019, la diminuzione dell'attività metalmeccanica è risultata mediamente pari al 2,7% rispetto ai primi sei mesi del 2018 con andamenti fortemente differenziati nei singoli comparti con variazioni negative in quasi tutte le attività ricomprese nell'aggregato.

La fabbricazione di Prodotti in metallo è diminuita del 3,7%, le produzioni Metallurgiche del 2,1% e la meccanica strumentale dell'1,9%, mentre la produzione di Autoveicoli è crollata del 10,1%.

Unica eccezione la fabbricazione di Altri mezzi di trasporto (navalmeccanica, aerospaziale, locomotive e materiale ferrotranviario) che, benché in rallentamento nel corso del 2019, ha segnato un +4,3%.

Sulle dinamiche produttive sta incidendo negativamente il peggioramento dei flussi esportativi diminuiti nel secondo trimestre dell'1,2% rispetto all'analogo periodo dell'anno precedente dopo la brusca frenata rilevata a partire dal quarto trimestre del 2018.

Sulla base delle indicazioni che emergono sia da dati di fonte ISTAT sia dalla nostra indagine congiunturale (portafoglio ordini e prospettive produttive), non sono attesi, almeno nell'evoluzione a breve, miglioramenti della congiuntura metalmeccanica.

Con riferimento all'utilizzo del fattore lavoro, nei primi sei mesi dell'anno in corso, le ore autorizzate di CIG sono aumentate del 66% rispetto all'analogo periodo dell'anno precedente mentre nella grande industria metalmeccanica si è osservato un calo occupazionale pari allo 0,7% dopo la moderata crescita registrata nel corso degli ultimi due anni.

In questo contesto, come rilevato nella nostra indagine, le prospettive occupazionali a 6 mesi, positive nelle precedenti rilevazioni, indicano ora una sostanziale stabilità dei livelli in essere.

Consuntivi di produzione (Saldi delle rilevazioni trimestrali)



FONTE: INDAGINE CONGIUNTURALE FEDERMECCANICA

PRODUZIONE INDUSTRIALE

	2018				2019	
	I	II	III	IV	I	II
VARIAZIONI TENDENZIALI						
(DATI GREZZI)						
INDUSTRIA NEL COMPLESSO	2,7	3,1	-0,2	-0,3	-1,0	-1,6
INDUSTRIA METALMECCANICA	3,9	4,5	0,6	0,2	-2,1	-3,1
VARIAZIONI CONGIUNTURALI						
(DATI DESTAGIONALIZZATI)						
INDUSTRIA NEL COMPLESSO	-0,9	-0,2	-0,4	-1,0	1,0	-0,7
INDUSTRIA METALMECCANICA	-1,3	0,9	-0,8	-1,3	0,2	-1,1

FONTE: ELABORAZIONI SU DATI ISTAT

DINAMICA SETTORIALE DELLA PRODUZIONE METALMECCANICA

(tassi di variazione % rispetto all'analogo periodo dell'anno precedente)

	2018				2019	
	I	II	III	IV	I	II
Metallurgia	2,2	1,9	-1,3	-2,5	-2,7	-1,3
Prodotti in metallo	6,9	0,7	-2,1	1,7	-5,4	-2,0
Computer, radio TV, medicali e precisione	-1,0	1,9	1,2	3,5	0,1	-1,6
Macchine e app. Elettrici ed elettrodomestici	5,0	9,3	3,4	-1,0	0,7	-2,5
Macchine e app. Meccanici	4,3	7,0	2,8	0,9	0,1	-3,7
Autoveicoli e rimorchi	0,7	3,3	-5,3	-9,5	-10,4	-9,7
Altri mezzi di trasporto	0,8	6,7	7,3	9,3	7,1	1,7
METALMECCANICA	3,9	4,5	0,6	0,2	-2,1	-3,1

FONTE: ELABORAZIONI SU DATI ISTAT

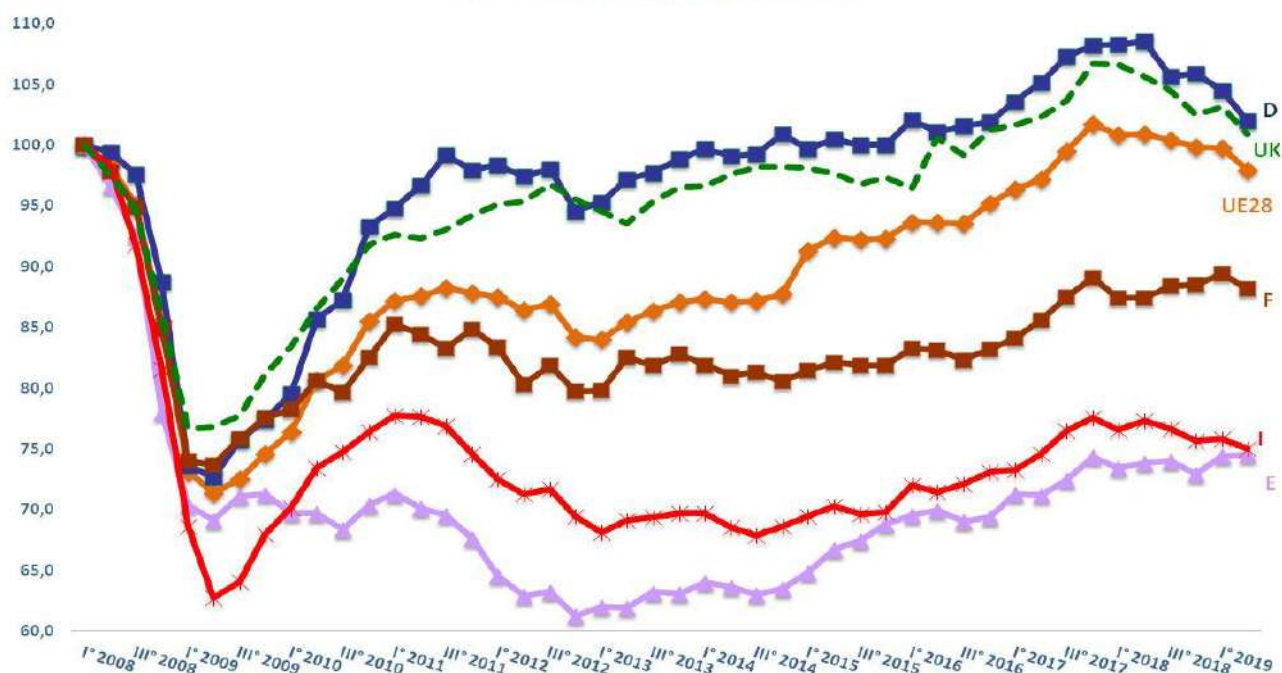
La produzione metalmeccanica in ITALIA

1° trim2008 - 2°trim2019 (base 2015=100)



FONTE: ELABORAZIONI SU DATI ISTAT

La produzione metalmeccanica nell'Unione Europea a 28 paesi (1° trimestre 2008=100)



FONTE: ELABORAZIONI SU DATI EUROSTAT

PRODUZIONE METALMECCANICA IN EUROPA (1° trimestre 2008=100)

	I trim.2008	II trim.2019	Differenze rispetto al periodo pre-recessivo
UE 28	100	97,9	-2,1
GERMANIA	100	102,0	2,0
FRANCIA	100	88,1	-11,9
SPAGNA	100	74,5	-25,5
ITALIA	100	75,0	-25,0
REGNO UNITO	100	100,9	0,9

FONTE: Elaborazioni Federmeccanica su dati EUROSTAT

INTERSCAMBIO COMMERCIALE NEL PERIODO GENNAIO-GIUGNO

(milioni di euro correnti)

	2018	2019	VARIAZIONE %
INTERSCAMBIO TOTALE			
ESPORTAZIONI	231.614	237.774	2,7
IMPORTAZIONI	212.558	215.666	1,5
SALDI	19.056	22.108	
INTERSCAMBIO METALMECCANICO			
ESPORTAZIONI	112.539	112.014	-0,4
IMPORTAZIONI	87.563	87.698	0,3
SALDI	24.976	24.316	

FONTE: ISTAT

INTERSCAMBIO DI PRODOTTI METALMECCANICI

Variazioni % rispetto al corrispondente periodo dell'anno precedente

	ESPORTAZIONI	IMPORTAZIONI
2017 I trimestre	8,8	10,1
II trimestre	5,2	8,2
III trimestre	4,9	9,5
IV trimestre	6,5	7,5
2018 I trimestre	2,5	4,4
II trimestre	4,1	4,0
III trimestre	2,9	2,9
IV trimestre	0,8	2,6
2019 I trimestre	0,4	0,2
II trimestre	-1,2	0,3

FONTE: ISTAT

ESPORTAZIONI METALMECCANICHE

(gennaio – giugno 2019/gennaio – giugno 2018)

	Miliardi di Euro	Incidenza %	Variazioni %
MONDO	112,0	100,0	-0,4
UE28	65,0	58,0	0,3
EXTRA UE28	47,0	42,0	-1,4
GERMANIA	15,7	14,0	-0,8
FRANCIA	11,7	10,5	-2,0
STATI UNITI	10,5	9,4	-5,0
SPAGNA	6,1	5,4	3,1
REGNO UNITO	5,8	5,2	12,1
CINA	3,2	2,9	-2,0
TURCHIA	2,2	1,9	-19,8
RUSSIA	1,8	1,6	4,3
INDIA	1,3	1,1	4,6
GIAPPONE	1,2	1,0	11,8

FONTE: Elaborazioni Federmeccanica su dati ISTAT

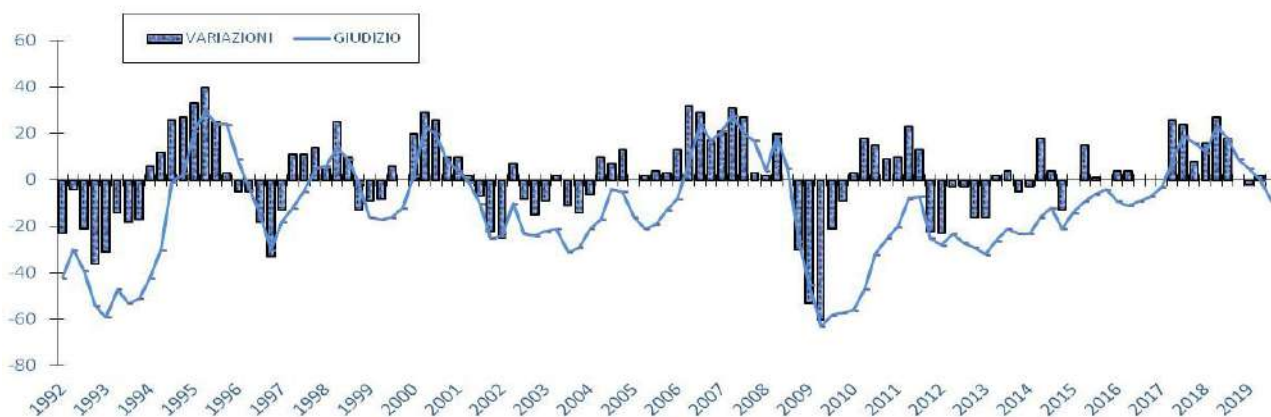
CASSA INTEGRAZIONE GUADAGNI NELL'INDUSTRIA METALMECCANICA

(migliaia di ore)

	2017	2018	PERIODO GENNAIO - GIUGNO		
			2018	2019	VAR. % 19/18
ORE TOTALI DI CIG	155.827	82.389	43.655	72.525	66,1
LAVORATORI CORRISPONDENTI	85.012	44.948	47.632	79.133	
ORE DI CIG ORDINARIA	40.462	36.199	20.045	20.801	3,8
ORE DI CIG STRAORDINARIA	110.645	45.805	23.257	51.284	120,5
ORE DI CIG IN DEROGA	4.720	385	353	441	24,9

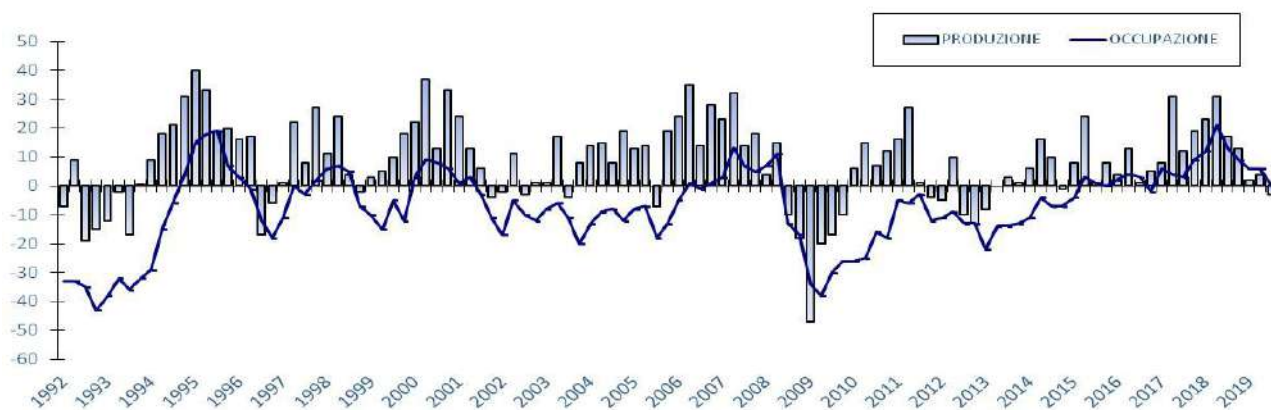
FONTE: ELABORAZIONI SU DATI INPS

Portafoglio Ordini (Saldi delle rilevazioni trimestrali)



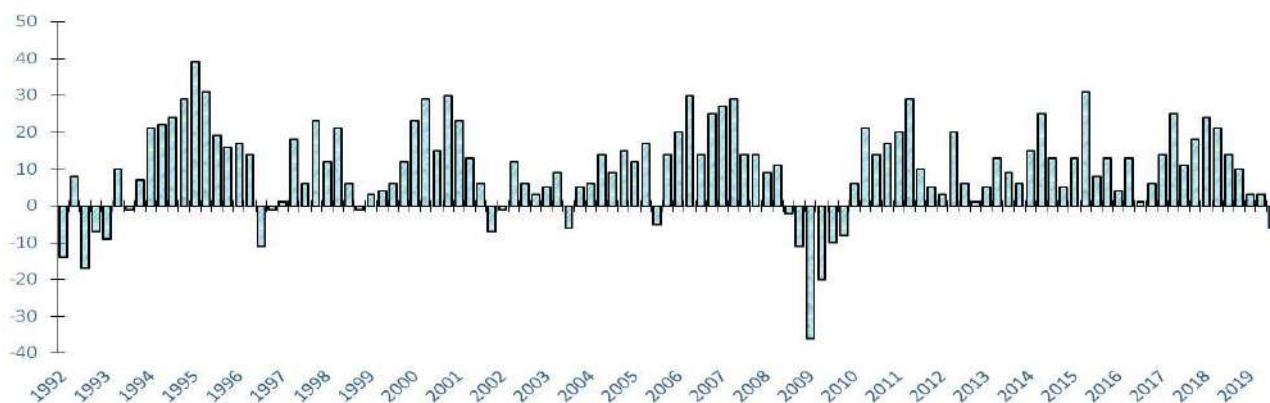
FONTE: INDAGINE CONGIUNTURALE FEDERMECCANICA

Prospettive produttive e occupazionali (Saldi delle rilevazioni trimestrali)



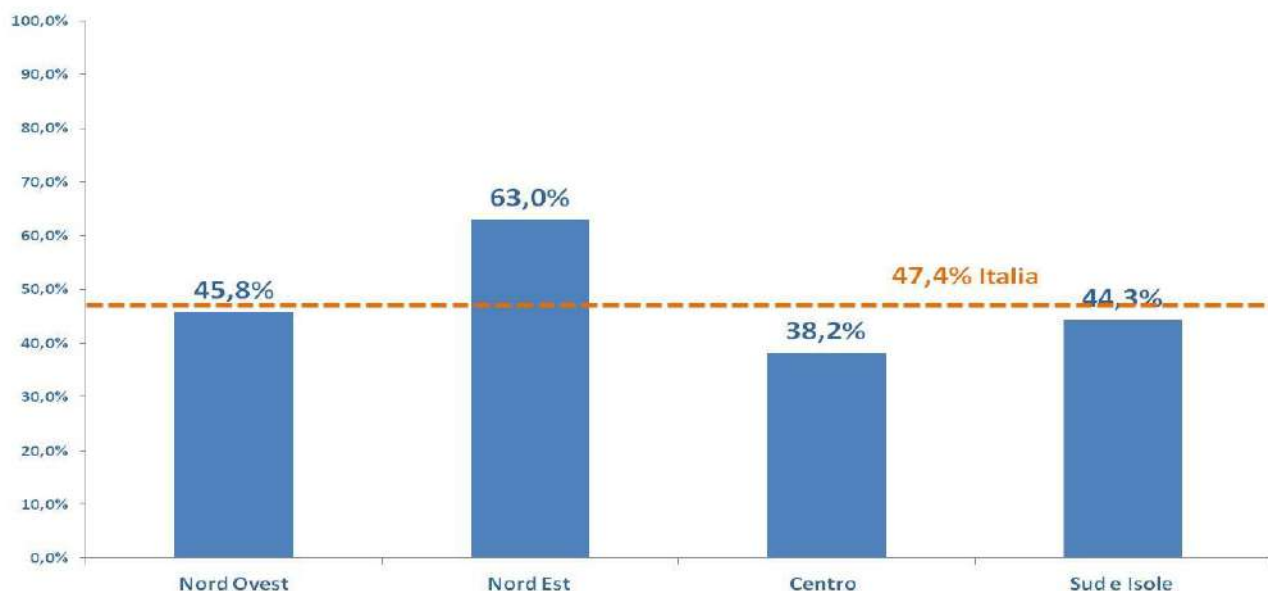
FONTE: INDAGINE CONGIUNTURALE FEDERMECCANICA

Prospettive produttive per l'estero (Saldi delle rilevazioni trimestrali)



FONTE: INDAGINE CONGIUNTURALE FEDERMECCANICA

Difficoltà a reperire personale per ripartizione geografica



FONTE: INDAGINE CONGIUNTURALE FEDERMECCANICA

Tipologia di competenze professionali difficili a reperire sul mercato del lavoro



FONTE: INDAGINE CONGIUNTURALE FEDERMECCANICA