



FEDERMECCANICA

INDUSTRIA METALMECCANICA ITALIANA

INDAGINE CONGIUNTURALE

Sintesi per la stampa

Roma, 5 marzo 2020

Sintesi per la Stampa

Nell'ultimo trimestre del 2019 l'attività produttiva metalmeccanica è stata caratterizzata da un'ulteriore forte contrazione.

I volumi di produzione sono, infatti, diminuiti dell'1,3% rispetto al precedente trimestre e del 4,6% nel confronto con l'analogo periodo dell'anno precedente.

Mediamente nel 2019 la produzione metalmeccanica ha evidenziato una flessione media pari al 3% rispetto al 2018 con cali pesanti per la meccanica strumentale (-2,8%), per i prodotti in metallo (-4,4%) e in particolare per l'automotive che ha perso circa dieci punti di produzione.

Una situazione particolarmente grave considerando anche le difficoltà dell'industria metalmeccanica europea dove la maggiore economia, la Germania, ha ridotto, sempre con riferimento al quarto trimestre, i volumi di produzione metalmeccanica dell'8,2% rispetto all'analogo periodo dell'anno precedente.

Complessivamente i nostri attuali livelli di produzione risultano inferiori del 27,6% rispetto al periodo pre-recessivo (primo trimestre 2008) e, nel confronto con i principali paesi dell'area UE, siamo in ultima posizione superati anche dalla Spagna.

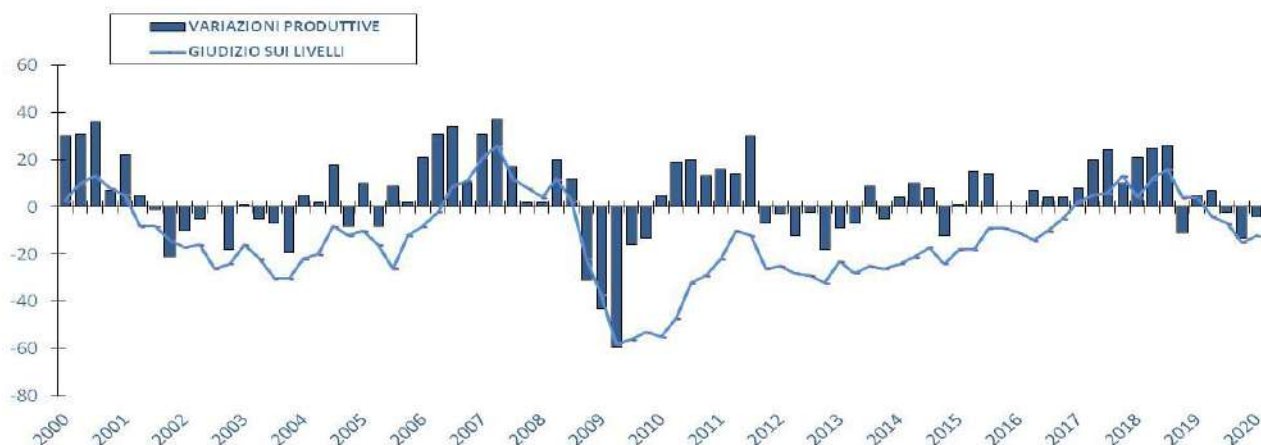
Le dinamiche produttive osservate sono state determinate oltre che dall'andamento della domanda interna, anche da una diminuzione delle esportazioni metalmeccaniche che nell'ultimo trimestre dell'anno hanno registrato una contrazione in valore dell'1,0% rispetto allo stesso periodo del 2018 con cali maggiori verso la Germania (-2,6%) e la Francia (-1,8%) e tra i pesi extra comunitari verso Cina (-5,2%) e Turchia (-8,6%).

Con riferimento al fattore lavoro si evidenzia, nel 2019, una diminuzione degli occupati nella grande industria dell'1,3% e un incremento delle ore autorizzate di CIG del 64,1%.

Le informazioni che ci derivano dalla nostra indagine, condotta presso le imprese metalmeccaniche prima della diffusione dell'epidemia da coronavirus, già non lasciavano prevedere un miglioramento a breve della congiuntura settoriale. Le scorte di materie prime e di prodotti finiti risultavano in eccesso rispetto alle esigenze aziendali, il portafoglio ordini evidenziava un peggioramento così come le attese occupazionali a sei mesi prevedevano un ridimensionamento del numero di occupati.

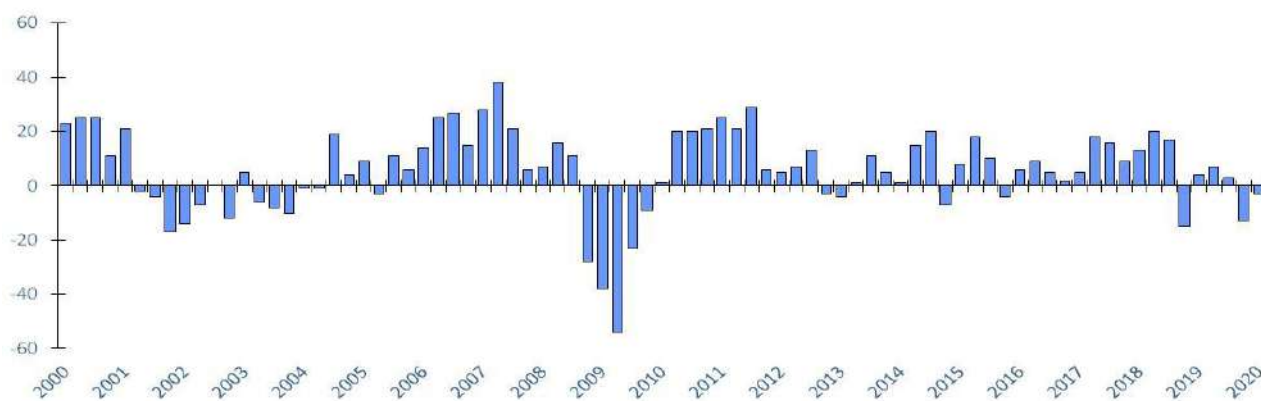
Alla luce della diffusione del coronavirus anche nel nostro paese diventa difficile quantificare gli effetti negativi che inevitabilmente ci saranno nell'intera economia e in particolare per il settore metalmeccanico.

Consuntivi di produzione (Saldi delle rilevazioni trimestrali)



FORNTE: INDAGINE CONGIUNTURALE FEDERMECCANICA

Consuntivi di produzione per l'estero (Saldi delle rilevazioni trimestrali)



FORNTE: INDAGINE CONGIUNTURALE FEDERMECCANICA

La produzione metalmeccanica in ITALIA

1° trim2008 - 4°trim2018 (base 2015=100)



FONTE: ELABORAZIONI SU DATI ISTAT

PRODUZIONE INDUSTRIALE

	2018				2019			
	I	II	III	IV	I	II	III	IV
VARIAZIONI TENDENZIALI (DATI GREZZI)								
<i>INDUSTRIA NEL COMPLESSO</i>	2,7	3,1	-0,2	-0,3	-1,1	-1,6	0,1	-2,6
<i>INDUSTRIA METALMECCANICA</i>	3,9	4,5	0,6	0,2	-2,2	-3,1	-2,1	-4,6
VARIAZIONI CONGIUNTURALI (DATI DESTAGIONALIZZATI)								
<i>INDUSTRIA NEL COMPLESSO</i>	-1,0	-0,4	-0,3	-0,7	0,9	-1,0	-0,8	-1,5
<i>INDUSTRIA METALMECCANICA</i>	-1,5	0,7	-0,3	-1,2	-0,2	-1,6	-1,3	-1,3

FONTE: ELABORAZIONI SU DATI ISTAT

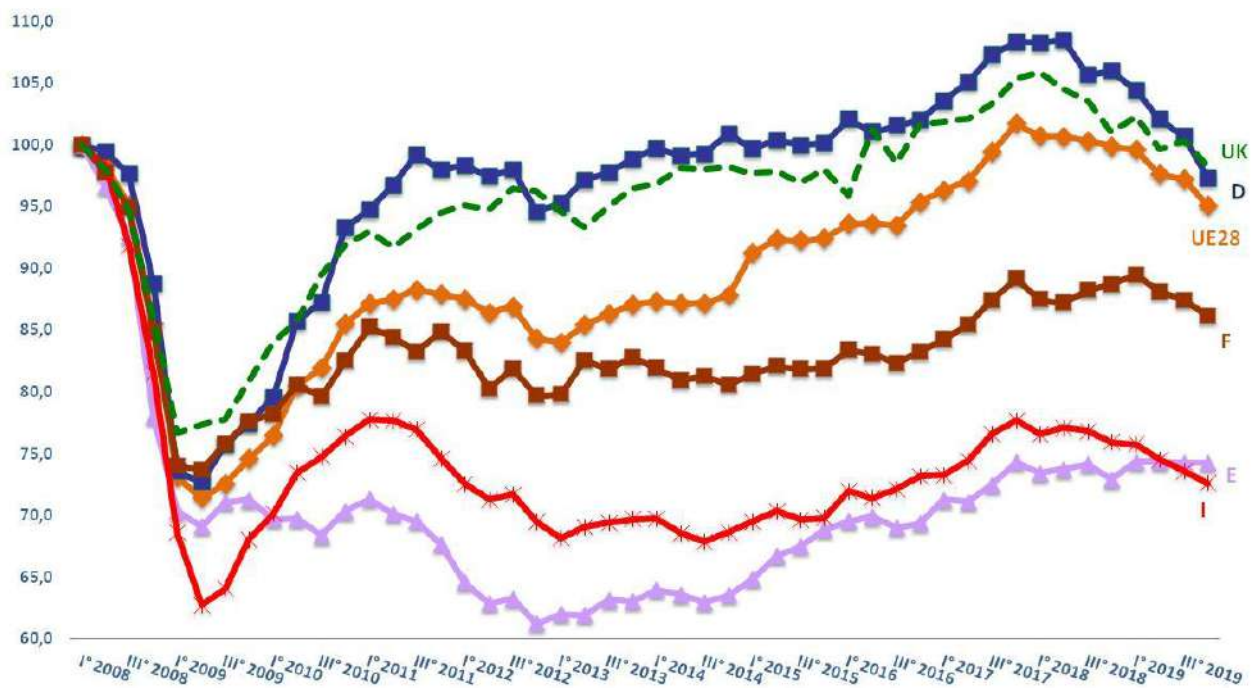
DINAMICA SETTORIALE DELLA PRODUZIONE METALMECCANICA

(tassi di variazione % rispetto all'analogo periodo dell'anno precedente)

	2018	2019				2019
	anno	I	II	III	IV	anno
Metallurgia	0,2	-2,7	-1,3	-2,7	-4,8	-2,9
Prodotti in metallo	1,9	-5,4	-2,0	-3,1	-7,1	-4,4
Computer, radio TV, strum. medicali e di precisione	1,4	0,1	-1,6	5,9	4,9	2,2
Macchine e app. elettrici - elettrodomestici	4,1	0,7	-2,5	0,0	-2,4	-1,1
Macchine e app. meccanici	3,8	0,1	-3,7	-2,8	-4,8	-2,8
Autoveicoli e rimorchi	-2,6	-10,4	-9,7	-7,4	-10,5	-9,6
Altri mezzi di trasporto	5,9	7,1	1,6	4,3	2,7	3,9
METALMECCANICA	2,4	-2,2	-3,1	-2,1	-4,6	-3,0

FONTE: ELABORAZIONI SU DATI ISTAT

La produzione metalmeccanica nell'Unione Europea a 28 paesi (1° trimestre 2008=100)



FONTE: ELABORAZIONI SU DATI EUROSTAT

PRODUZIONE METALMECCANICA IN EUROPA

(1° trimestre 2008=100)

	I trim.2008	IV trim.2019	Differenze rispetto al periodo pre-recessivo
UE 28	100	95,1	-4,9
GERMANIA	100	97,3	-2,7
FRANCIA	100	86,1	-13,9
SPAGNA	100	74,3	-25,7
ITALIA	100	72,4	-27,6
REGNO UNITO	100	98,3	-1,7

FONTE: Elaborazioni Federmeccanica su dati EUROSTAT

INTERSCAMBIO DI PRODOTTI METALMECCANICI

Variazioni % rispetto al corrispondente periodo dell'anno precedente

	ESPORTAZIONI	IMPORTAZIONI
2017 I trimestre	8,8	10,1
II trimestre	5,2	8,2
III trimestre	4,9	9,5
IV trimestre	6,5	7,5
2018 I trimestre	2,5	4,4
II trimestre	4,1	4,0
III trimestre	2,9	2,9
IV trimestre	0,8	2,6
2019 I trimestre	-0,5	-0,7
II trimestre	-1,9	-0,4
III trimestre	0,1	2,5
IV trimestre	-1,0	-3,4

FONTE: ISTAT

INTERSCAMBIO COMMERCIALE NEL PERIODO GENNAIO-DICEMBRE

(milioni di euro correnti)

	2018	2019	VARIAZIONE %
INTERSCAMBIO TOTALE			
ESPORTAZIONI	465.325	475.857	2,3
IMPORTAZIONI	426.046	422.916	-0,7
SALDI	39.279	52.941	
INTERSCAMBIO METALMECCANICO			
ESPORTAZIONI	223.787	221.830	-0,9
IMPORTAZIONI	172.500	171.373	-0,7
SALDI	51.287	50.457	

FONTI: ISTAT

ESPORTAZIONI METALMECCANICHE

(gennaio – dicembre 2019/gennaio – dicembre 2018)

	Miliardi di Euro	Incidenza %	Variazioni %
MONDO	221,8	100,0	-0,9
UE28	125,2	56,4	-1,9
EXTRA UE28	96,7	43,6	0,5
GERMANIA	29,9	13,5	-2,6
FRANCIA	22,5	10,1	-1,8
STATI UNITI	22,1	10,0	1,0
SPAGNA	12,0	5,4	0,2
REGNO UNITO	10,9	4,9	2,1
CINA	6,2	2,8	-5,2
TURCHIA	4,4	2,0	-8,6
RUSSIA	3,7	1,7	3,1
INDIA	2,5	1,1	0,2
GIAPPONE	2,4	1,1	7,9

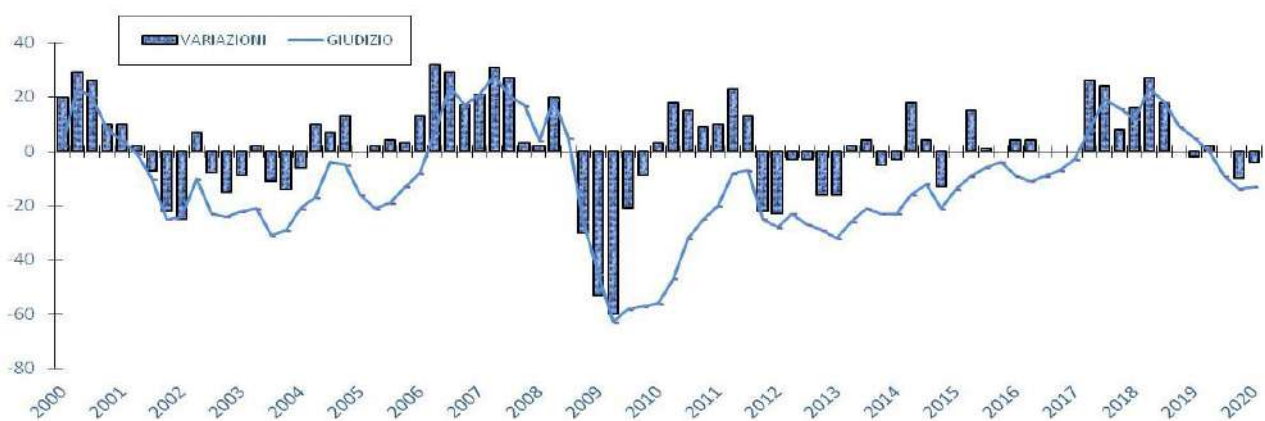
FONTI: Elaborazioni Federmeccanica su dati ISTAT

CASSA INTEGRAZIONE GUADAGNI NELL'INDUSTRIA METALMECCANICA

	2017	2018	2019	VAR. % 19/18
<i>ORE TOTALI DI CIG</i>	155.827	82.389	135.232	64,1
<i>LAVORATORI CORRISPONDENTI</i>	85.012	44.498	73.776	
<i>ORE DI CIG ORDINARIA</i>	40.462	36.199	48.729	34,6
<i>ORE DI CIG STRAORDINARIA</i>	110.645	45.085	86.014	87,8
<i>ORE DI CIG IN DEROGA</i>	4.720	385	490	27,3

FORNTE: ELABORAZIONI SU DATI INPS

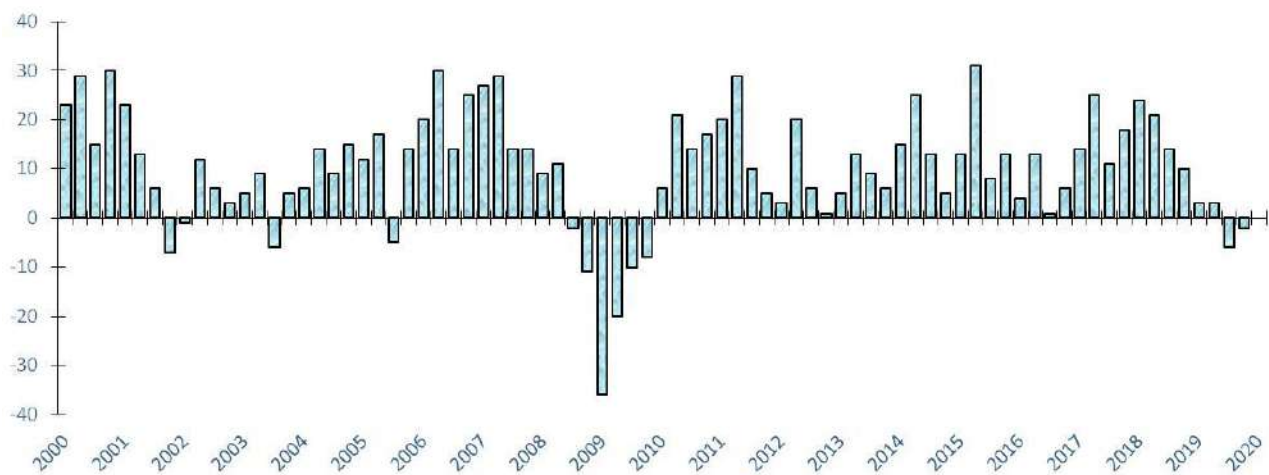
Portafoglio Ordini (Saldi delle rilevazioni trimestrali)



FORNTE: INDAGINE CONGIUNTURALE FEDERMECCANICA

Prospettive produttive per l'estero

(Saldi delle rilevazioni trimestrali)



Fonte: Indagine Congiunturale Federmeccanica
