

Questo sito utilizza cookie tecnici e di profilazione propri e di terze parti per le sue funzionalità e per inviarti pubblicità e servizi in linea con le tue preferenze. Se vuoi saperne di più o negare il consenso a tutti o ad alcuni cookie [clicca qui](#). Chiudendo questo banner, scorrendo questa pagina o cliccando qualunque suo elemento acconsenti all'uso dei cookie.

[Accetto](#)

CORRIERE DELLA SERA / BLOG



La nuvola del lavoro

di Corriere - @Corriereit

cerca nel blog

Cerca



Studenti in fabbrica: lo studio «on the job»

2 APRILE 2016 | di Silvia Pagliuca

ALTERNANZA

(+7)



Il tempo stimato per la lettura di questo post è di 5 minuti.



di

Silvia Pagliuca

La chiamano «formazione on the job», ergo: **alternanza – reale e bidirezionale – tra scuola e lavoro**. Da settembre, infatti, oltre 500 imprese metalmeccaniche apriranno le porte a 5.500 studenti di istituti tecnici e professionali per 400 ore di formazione in alternanza.

È quanto previsto dal programma «Traineeship», nato dal Protocollo di Intesa sottoscritto da MIUR e Federmeccanica il 17 giugno 2014 e avviato grazie alla collaborazione con Indire - Istituto Nazionale di Documentazione, Innovazione, Ricerca Educativa.

Un modo per mettere i ragazzi a diretto contatto con le aziende e viceversa. Il modello tradizionale di alternanza scuola lavoro, infatti, viene ora supportato da **un cambiamento dell'organizzazione didattica**, mettendo l'apprendimento nei luoghi di lavoro al centro del percorso curricolare, riconoscendone, dunque, la piena

LA NUVOLO DEL LAVORO

La Nuvola del Lavoro è un blog rivolto ai giovani e ai temi dell'occupazione. È uno spazio pubblico dove potersi raccontare. È un contenitore di storie. Un'istantanea di ritratti, un collage di esperienze e di vissuti. Gli occhi puntati sulla generazione perduta, come la definiscono i pessimisti. E le antenne dritte sulle occasioni di smentita. Non un lamento collettivo, ma una piazza dove manifestare idee e proposte. Si occuperà di professionisti, di partite Iva, di startupper, di contratti atipici. E avrà come riferimento il web 2.0, i social network, gli indigeni digitali, i geek, i lurker, la platea di Twitter e quella di Facebook, le community professionali LinkedIn e Viadeo.



Facebook



Twitter



LinkedIn

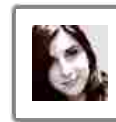
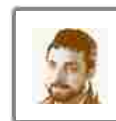


oppure scrivi

LA NUVOLO DEL LAVORO / POST CORRELATI

Scatta la formazione in azienda, le imprese sono pronte?
 Dove sono le aziende capaci di accogliere i giovani?
 Il sindacato che guida i giovani dalla scuola al lavoro
 Carpi sperimenta il modello (tedesco) scuola-lavoro
 La lettera – Per creare lavoro si punti (davvero)...

NUVOLO CREW



equivalenza formativa.

«L'obiettivo è far diventare i luoghi di lavoro **contesti in cui i giovani acquisiscono competenze, crescono come persone e riflettono sulla propria esperienza** fino a conseguire un titolo di studio, mettendo a frutto i loro talenti» – spiega Gabriele Toccafondi, sottosegretario al MIUR.

Da qui l'approccio «on the job» che consente ai ragazzi di impegnarsi in 400 ore di formazione in alternanza, da programmare nell'arco del secondo biennio e dell'ultimo anno del ciclo di studi secondario, con un sistema "a rotazione", ricreando, quindi, un vero e proprio processo di innovazione sociale.

«L'apprendimento si baserà sull'**esperienza lavorativa in fabbrica** e questo è un cambio di paradigma incredibile che enfatizza il ruolo dell'impresa nella formazione delle competenze e allinea il nostro Paese alle esperienze più avanzate dei Paesi europei» – assicura **Fabio Storchi**, Presidente **Federmeccanica**.

Anche sul piano metodologico, infatti, Traineeship si distinguerà per alcuni elementi, come: la progettazione e la realizzazione congiunta dei percorsi di ASL tra istituti scolastici e imprese, lo sviluppo in azienda di contenuti peculiari dell'indirizzo di studi, l'utilizzo di un sistema di formazione/coaching/tutoring integrato tra scuola e azienda e la certificazione finale delle competenze acquisite – con particolare attenzione alle soft skills – con la **validazione a livello di filiera metalmeccanica**.

Progetto, questo, che coinvolgerà 50 istituti tecnici e professionali di tutte le regioni italiane (15 istituti al Sud, 18 al Nord e 17 nel Centro Italia) per un totale di 200 classi, con 5.000 studenti e 600 docenti. Nel contempo, verranno individuate circa 500 imprese metalmeccaniche italiane disposte ad accogliere gli studenti.

«Dobbiamo fare in modo che la didattica laboratoriale entri nella pratica educativa quotidiana e **trasformi radicalmente il modello trasmissivo ancora dominante**, soprattutto nelle materie di base. Diversamente, l'esperienza dell'alternanza paradossalmente accentuerà la distanza della scuola dal mondo del lavoro» – riflette, infatti, Giovanni Biondi, Presidente Indire.

L'avvio ufficiale delle attività previsto per settembre 2016, inoltre, sarà accompagnato dall'apertura di **una piattaforma on line per la gestione delle comunicazioni e da un servizio di help desk continuo**.

Nella home page, in particolare, saranno disponibili funzioni di videoconferenza per webinar, discussioni, presentazioni e per ogni scuola sarà aperta "una classe virtuale" che permetterà lo scambio di materiali e la gestione di un calendario condiviso delle attività.

Fino al termine del percorso, quando **le competenze acquisite saranno valutate**



I PIÙ LETTI

- 1 Lavori in via di estinzione
- 2 I dottori di ricerca che nessuno assume
- 3 Gli infermieri che l'Italia non vuole, ma Londra sì
- 4 I robot non sostituiranno gli impiegati: l'empatia salverà il lavoro
- 5 La tutela via smartphone per i lavoratori giornalieri

I PIÙ COMMENTATI

- 1 I dottori di ricerca che nessuno assume
- 2 Lavori in via di estinzione

e certificate dalla scuola e dall'impresa in modo da essere riconosciute a livello di filiera aziendale di [Federmeccanica](#).

twitter@silviapagliuca

Related Posts:

- [Scatta la formazione in azienda, le imprese sono pronte?](#)
- [Dove sono le aziende capaci di accogliere i giovani?](#)
- [Il sindacato che guida i giovani dalla scuola al lavoro](#)
- [Carpi sperimenta il modello \(tedesco\) scuola-lavoro](#)
- [La lettera – Per creare lavoro si punti \(davvero\)...](#)

Tag: [alternanza](#), [fabbrica](#), [formazione](#), [giovani](#), [lavoro](#), [metalmecanici](#), [scuola](#), [studio](#)

CONTRIBUTI > 0

PARTECIPA ALLA DISCUSSIONE



Scrivi qui il tuo commento

IN VIA

Post precedenti >

- Gli infermieri che l'Italia non vuole, ma Londra si
- C'erano una volta le lavanderie
- I Tir di notte portano via le macchine

LA NUVOLE DEL LAVORO / CONTATTACI

Gian Paolo Prandstraller
 Anna Soru
 Francesca Basso
 Maria Egizia Fiaschetti
 Anna Zinola
 Antonio Sgobba
 Leonard Berberi
 Emanuela Meucci
 Barbara Millucci
 Debora Malaponti
 Silvia Ilari
 Filomena Pucci
 Maurizio Di Lucchio
 Ilaria Morani
 Irene Bonino
 Sara Bicchierini
 Ivana Pais
 Concetta Desando
 Alessio Ribauda
 Enrico Marro
 Chiara Albanese

CORRIERE DELLA SERA

Gazzetta | Corriere Mobile | El Mundo | Marca | RCS Mediagroup | Fondazione Corriere | Fondazione Cutuli
 Copyright 2016 © RCS Mediagroup S.p.a. Tutti i diritti sono riservati | Per la pubblicità: RCS Mediagroup S.p.a. - Dir. Communication Solutions
 RCS Mediagroup S.p.a. - Direzione Media Sede legale: via Angelo Rizzoli, 8 - 20132 Milano | Capitale sociale: Euro 475.134.602.10
 Codice Fiscale, Partita I.V.A. e Iscrizione al Registro delle Imprese di Milano n.12086540155 | R.E.A. di Milano: 1524326 | ISSN 2499-0485

Servizi | Scrivi | Cookie policy e privacy | Codici Sconto



Hamburg Declaration